



**ΥΠΟΥΡΓΕΙΟ ΕΡΓΑΣΙΑΣ
ΚΑΙ ΚΟΙΝΩΝΙΚΗΣ ΑΣΦΑΛΙΣΗΣ
ΣΩΜΑ ΕΠΙΘΕΩΡΗΣΗΣ ΕΡΓΑΣΙΑΣ**

ΔΕΛΤΙΟ ΤΥΠΟΥ

Ημερομηνία: 7 / 11/2011

**Θέμα: Η ΕΞΕΛΙΞΗ ΤΩΝ ΣΥΜΒΑΣΕΩΝ ΕΡΓΑΣΙΑΣ & ΤΑ ΣΤΑΤΙΣΤΙΚΑ ΣΤΟΙΧΕΙΑ ΔΡΑΣΗΣ
Σ.ΕΠ.Ε ΚΑΤΑ ΤΟ Α' ΕΝΝΙΑΜΗΝΟ ΤΟΥ 2011**

ΜΕΡΟΣ Α

Η ΕΞΕΛΙΞΗ ΤΩΝ ΣΥΜΒΑΣΕΩΝ ΕΡΓΑΣΙΑΣ ΚΑΤΑ ΤΟ Α' ΕΝΝΙΑΜΗΝΟ ΤΟΥ 2011

ΠΙΝΑΚΑΣ Ι: ΝΕΕΣ ΣΥΜΒΑΣΕΙΣ ΕΡΓΑΣΙΑΣ ΚΑΙ ΜΕΤΑΤΡΟΠΕΣ ΣΥΜΒΑΣΕΩΝ ΕΡΓΑΣΙΑΣ ΓΙΑ ΤΟ Α' ΕΝΝΙΑΜΗΝΟ ΤΩΝ ΕΤΩΝ 2011 - 2010 - 2009

ΕΤΟΣ	ΑΡΙΘΜΟΣ ΕΠΙΧΕΙΡΗΣΕΩΝ	ΝΕΕΣ ΠΡΟΣΛΗΨΕΙΣ - ΕΙΔΟΣ ΣΥΜΒΑΣΗΣ			ΑΛΛΑΓΗ ΣΥΜΒΑΣΗΣ ΠΛΗΡΟΥΣ ΑΠΑΣΧΟΛΗΣΗΣ ΣΕ		
		ΠΛΗΡΗΣ	ΜΕΡΙΚΗ	ΕΚ ΠΕΡΙΤΡΟΠΗΣ	ΜΕΡΙΚΗ	ΕΚ ΠΕΡΙΤΡΟΠΗΣ ΜΕ ΣΥΜΦΩΝΙΑ ΕΡΓΑΖΟΜΕΝΟΥ - ΕΡΓΟΔΟΤΗ	ΕΚ ΠΕΡΙΤΡΟΠΗΣ ΜΕ ΜΟΝΟΜΕΡΗ ΑΠΟΦΑΣΗ ΤΟΥ ΕΡΓΟΔΟΤΗ
2011	254282	316732	174819	46030	23823	14077	4588
2010	261120	400561	168164	41035	11767	3455	355
2009	259971	430589	89380	24521	10512	3738	497
ΑΠΟΚΛΙΣΗ Α' ΕΝΝΙΑΜΗΝΟΥ 2011 - 2010	-6838	-83829	6655	4995	12056	10622	4233
ΑΠΟΚΛΙΣΗ Α' ΕΝΝΙΑΜΗΝΟΥ 2011 - 2010 %	-2,62	-20,93	3,96	12,17	102,46	307,44	1192,39
ΑΠΟΚΛΙΣΗ Α' ΕΝΝΙΑΜΗΝΟΥ 2011 - 2009	-5689	-113857	85439	21509	13311	10339	4091
ΑΠΟΚΛΙΣΗ Α' ΕΝΝΙΑΜΗΝΟΥ 2011 - 2009 %	-2,19	-26,44	95,59	87,72	126,63	276,59	823,14
ΑΠΟΚΛΙΣΗ Α' ΕΝΝΙΑΜΗΝΟΥ 2010 - 2009	1149	-30028	78784	16514	1255	-283	-142
ΑΠΟΚΛΙΣΗ Α' ΕΝΝΙΑΜΗΝΟΥ 2010 - 2009 %	0,44	-6,97	88,14	67,35	11,94	-7,57	-28,57

Πίνακας ΙΙ : Νέες προσλήψεις- Είδη συμβάσεων - Μετατροπές συμβάσεων Εργασίας για το Α' Εννιάμηνο 2011

Δ/ΣΗ ΚΟΙΝ. ΕΠΙΘΕΩΡΗΣΗΣ	ΝΟΜΟΣ	ΑΡΙΘΜΟΣ ΕΠΙΧΕΙΡΗΣΕΩΝ	ΝΕΕΣ ΠΡΟΣΛΗΨΕΙΣ - ΕΙΔΟΣ ΣΥΜΒΑΣΗΣ			ΑΛΛΑΓΗ ΣΥΜΒΑΣΗΣ ΠΛΗΡΟΥΣ ΑΠΑΣΧΟΛΗΣΗΣ ΣΕ		
			ΠΛΗΡΗΣ	ΜΕΡΙΚΗ	ΕΚ ΠΕΡΙΤΡΟΠΗΣ	ΜΕΡΙΚΗ	ΕΚ ΠΕΡΙΤΡΟΠΗΣ ΜΕ ΣΥΜΦΩΝΙΑ ΕΡΓΑΖΟΜΕΝΟΥ - ΕΡΓΟΔΟΤΗ	ΕΚ ΠΕΡΙΤΡΟΠΗΣ ΜΕ ΜΟΝΟΜΕΡΗ ΑΠΟΦΑΣΗ ΤΟΥ ΕΡΓΟΔΟΤΗ
ΑΘΗΝΑ - ΑΝ. ΑΤΤΙΚΗ - ΔΥΤ. ΑΤΤΙΚΗ - ΠΕΙΡΑΙΑΣ	ΑΤΤΙΚΗΣ	79019	75017	52645	18991	8257	5851	2302
ΣΤΕΡΕΑ ΕΛΛΑΔΑ	ΕΥΒΟΙΑΣ	5088	4415	1468	381	0	0	0
	ΕΥΡΥΤΑΝΙΑΣ	147	107	101	10	20	0	0
	ΦΩΚΙΔΑΣ	596	545	377	69	101	1	0
	ΦΘΙΩΤΙΔΑΣ	1870	621	895	107	896	487	0
	ΒΟΙΩΤΙΑΣ	2526	4319	1142	273	399	944	693
ΚΕΝΤΡΙΚΗ ΜΑΚΕΔΟΝΙΑ	ΘΕΣΣΑΛΟΝΙΚΗΣ	18756	13590	16623	8183	4332	3432	486
	ΧΑΛΚΙΔΙΚΗΣ	5450	9722	5583	1447	465	72	28
	ΗΜΑΘΙΑΣ	2394	8742	2172	72	189	31	7
	ΚΙΛΚΙΣ	1087	1482	724	40	336	345	334
	ΠΕΛΛΑΣ	4330	15374	2410	603	28	3	1
	ΠΙΕΡΙΑΣ	3216	2676	2528	610	177	75	2
	ΣΕΡΡΩΝ	2493	2450	2409	629	844	28	42
ΚΡΗΤΗ	ΧΑΝΙΩΝ	8658	9015	6416	1008	354	35	0
	ΗΡΑΚΛΕΙΟΥ	13310	36451	8657	4621	258	107	11
	ΛΑΣΙΘΙΟΥ	2424	4083	2106	597	103	33	10
	ΡΕΘΥΜΝΟΥ	2258	2179	1786	142	89	17	0
ΑΝΑΤΟΛΙΚΗ ΜΑΚΕΔΟΝΙΑ - ΘΡΑΚΗ	ΔΡΑΜΑΣ	1544	1637	1282	141	108	9	0
	ΕΒΡΟΥ	2128	2410	1398	160	37	44	0
	ΚΑΒΑΛΑΣ	4396	4655	4769	662	230	68	16
	ΡΟΔΟΠΗΣ	1548	3394	603	395	93	21	16
	ΞΑΝΘΗΣ	1462	2828	1703	333	166	74	9
ΔΥΤΙΚΗ ΜΑΚΕΔΟΝΙΑ	ΦΛΩΡΙΝΑΣ	655	1195	389	62	33	18	0
	ΚΑΣΤΟΡΙΑΣ	593	549	514	50	28	0	0
	ΓΡΕΒΕΝΩΝ	430	503	301	22	29	11	0
	ΚΟΖΑΝΗΣ	2151	1409	629	436	0	967	0
ΗΠΕΙΡΟΣ	ΙΩΑΝΝΙΝΩΝ	3564	3414	2124	287	214	47	3
	ΘΕΣΠΡΩΤΙΑΣ	1012	1158	811	55	73	4	11
	ΠΡΕΒΕΖΑΣ	1515	1526	1139	150	86	1	0
	ΑΡΤΑΣ	980	1208	420	60	82	11	0
ΙΟΝΙΑ ΝΗΣΙΑ	ΚΕΡΚΥΡΑΣ	10737	8269	4971	5	0	0	0
	ΛΕΥΚΑΔΟΣ	1305	1546	1096	10	28	0	0
	ΚΕΦΑΛΛΗΝΙΑΣ	1592	0	2382	107	0	0	0
	ΖΑΚΥΝΘΟΥ	3009	3919	2973	210	154	23	0
ΒΟΡΕΙΟ ΑΙΓΑΙΟ	ΧΙΟΥ	1166	854	764	29	57	2	2
	ΛΕΣΒΟΥ	2357	2183	1826	42	153	14	25
	ΣΑΜΟΥ	1336	2008	947	54	69	43	14
ΘΕΣΣΑΛΙΑ	ΚΑΡΔΙΤΣΑΣ	1557	1921	702	286	73	15	62
	ΛΑΡΙΣΑΣ	4465	6036	2819	399	643	169	15
	ΜΑΓΝΗΣΙΑΣ	526	339	370	17	115	0	0
	ΤΡΙΚΑΛΩΝ	2167	2533	1344	34	211	0	40
ΚΥΚΛΑΔΕΣ	ΚΥΚΛΑΔΩΝ	14877	18189	7432	659	468	52	158
ΔΩΔΕΚΑΝΗΣΑ	ΔΩΔΕΚΑΝΗΣΟΥ	11807	26536	7574	457	286	87	0
ΔΥΤΙΚΗ ΕΛΛΑΔΑ	ΑΧΑΪΑΣ	5157	1831	4658	588	2762	634	195
	ΑΙΤΩΛ/ΝΙΑΣ	2018	1656	1523	242	93	105	0
	ΗΛΕΪΑΣ	1797	3220	992	290	69	13	68
ΠΕΛ/ΝΗΣΟΣ	ΑΡΚΑΔΙΑΣ	1467	1025	916	0	24	0	1
	ΑΡΓΟΛΙΔΑΣ	3548	5651	1551	945	13	107	35
	ΚΟΡΙΝΘΙΑΣ	3525	7088	2709	695	62	38	0
	ΛΑΚΩΝΙΑΣ	1133	986	836	103	64	39	2
	ΜΕΣΣΗΝΙΑΣ	3136	4268	2310	262	452	0	0
ΣΥΝΟΛΟ		254282	316732	174819	46030	23823	14077	4588

Πίνακας III : Νέες προσλήψεις- Είδη συμβάσεων - Μετατροπές συμβάσεων Εργασίας για το Α' Εννιάμηνο 2010

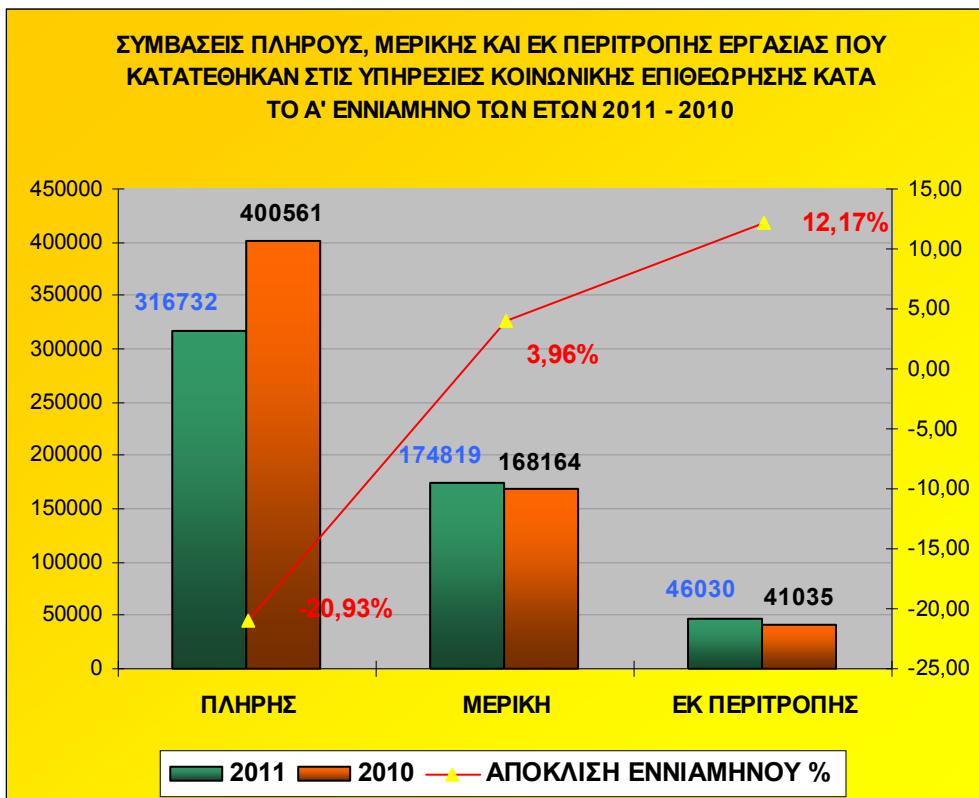
Δ/ΣΗ ΚΟΙΝ. ΕΠΙΘΕΩΡΗΣΗΣ	ΝΟΜΟΣ	ΑΡΙΘΜΟΣ ΕΠΙΧΕΙΡΗΣΕΩΝ	ΝΕΕΣ ΠΡΟΣΛΗΨΕΙΣ - ΕΙΔΟΣ ΣΥΜΒΑΣΗΣ			ΑΛΛΑΓΗ ΣΥΜΒΑΣΗΣ ΠΛΗΡΟΥΣ ΑΠΑΣΧΟΛΗΣΗΣ ΣΕ		
			ΠΛΗΡΗΣ	ΜΕΡΙΚΗ	ΕΚ ΠΕΡΙΤΡΟΠΗΣ	ΜΕΡΙΚΗ	ΕΚ ΠΕΡΙΤΡΟΠΗΣ ΜΕ ΣΥΜΦΩΝΙΑ ΕΡΓΑΖΟΜΕΝΟΥ - ΕΡΓΟΔΟΤΗ	ΕΚ ΠΕΡΙΤΡΟΠΗΣ ΜΕ ΜΟΝΟΜΕΡΗ ΑΠΟΦΑΣΗ ΤΟΥ ΕΡΓΟΔΟΤΗ
ΑΘΗΝΑ - ΑΝ. ΑΤΤΙΚΗ - ΔΥΤ. ΑΤΤΙΚΗ - ΠΕΙΡΑΙΑΣ	ΑΤΤΙΚΗΣ	83592	127878	54393	18120	4354	2192	327
ΣΤΕΡΕΑ ΕΛΛΑΔΑ	ΕΥΒΟΙΑΣ	8335	6406	1644	11	209	0	0
	ΕΥΡΥΤΑΝΙΑΣ	208	181	144	1	31	0	0
	ΦΩΚΙΔΑΣ	690	703	527	3	18	0	0
	ΦΘΙΩΤΙΔΑΣ	2341	2685	1092	76	10	0	0
	ΒΟΙΩΤΙΑΣ	3028	6110	792	149	254	201	0
ΚΕΝΤΡΙΚΗ ΜΑΚΕΔΟΝΙΑ	ΘΕΣΣΑΛΟΝΙΚΗΣ	16139	20262	22025	5501	1588	187	0
	ΧΑΛΚΙΔΙΚΗΣ	6038	7291	3344	1929	318	129	4
	ΗΜΑΘΙΑΣ	2715	10526	1445	2	141	0	0
	ΚΙΛΚΙΣ	1563	2436	814	78	426	4	0
	ΠΕΛΛΑΣ	4165	8689	2969	0	118	0	20
	ΠΙΕΡΙΑΣ	3907	3598	2374	562	80	81	0
	ΣΕΡΡΩΝ	2732	2635	1685	591	504	81	0
ΚΡΗΤΗ	ΧΑΝΙΩΝ	8008	9565	5203	748	257	41	0
	ΗΡΑΚΛΕΙΟΥ	13428	35547	8625	3122	269	21	0
	ΛΑΣΙΘΙΟΥ	3313	6007	1868	484	191	158	0
	ΡΕΘΥΜΝΟΥ	3378	6077	2942	326	63	0	0
ΑΝΑΤΟΛΙΚΗ ΜΑΚΕΔΟΝΙΑ - ΘΡΑΚΗ	ΔΡΑΜΑΣ	1969	2430	1129	128	104	27	2
	ΕΒΡΟΥ	2564	3025	1563	0	0	5	0
	ΚΑΒΑΛΑΣ	4340	4795	2941	388	99	8	0
	ΡΟΔΟΠΗΣ	1712	3543	723	740	54	34	0
	ΞΑΝΘΗΣ	2324	4224	1376	697	100	40	1
ΔΥΤΙΚΗ ΜΑΚΕΔΟΝΙΑ	ΦΛΩΡΙΝΑΣ	730	1492	322	46	26	14	0
	ΚΑΣΤΟΡΙΑΣ	588	474	596	18	15	7	0
	ΓΡΕΒΕΝΩΝ	434	428	179	39	15	1	1
	ΚΟΖΑΝΗΣ	2248	4286	1130	385	21	1	0
ΗΠΕΙΡΟΣ	ΙΩΑΝΝΙΝΩΝ	4011	4143	2659	369	199	16	0
	ΘΕΣΠΡΩΤΙΑΣ	993	1053	761	61	42	2	0
	ΠΡΕΒΕΖΑΣ	1430	1629	977	52	16	0	0
	ΑΡΤΑΣ	1118	1495	653	160	73	3	0
ΙΟΝΙΑ ΝΗΣΙΑ	ΚΕΡΚΥΡΑΣ	6145	6148	2189	0	0	0	0
	ΛΕΥΚΑΔΟΣ	1342	1562	997	1	8	0	0
	ΚΕΦΑΛΛΗΝΙΑΣ	1178	5	1478	141	0	2	0
	ΖΑΚΥΝΘΟΥ	1910	2582	1510	138	203	28	0
ΒΟΡΕΙΟ ΑΙΓΑΙΟ	ΧΙΟΥ	1246	878	730	35	59	2	0
	ΛΕΣΒΟΥ	2594	2387	1731	25	63	1	0
	ΣΑΜΟΥ	1633	1806	778	55	9	16	0
ΘΕΣΣΑΛΙΑ	ΚΑΡΔΙΤΣΑΣ	1573	1783	682	331	17	1	0
	ΛΑΡΙΣΑΣ	5085	6763	2467	0	615	11	0
	ΜΑΓΝΗΣΙΑΣ	391	344	273	0	0	0	0
	ΤΡΙΚΑΛΩΝ	2561	3044	3248	0	167	0	0
ΚΥΚΛΑΔΕΣ	ΚΥΚΛΑΔΩΝ	13653	20137	5909	509	231	32	0
ΔΩΔΕΚΑΝΗΣΑ	ΔΩΔΕΚΑΝΗΣΟΥ	11296	28978	6527	749	107	50	0
ΔΥΤΙΚΗ ΕΛΛΑΔΑ	ΑΧΑΪΑΣ	4114	4047	2273	873	237	28	0
	ΑΙΤΩΛ/ΝΙΑΣ	2667	2653	1709	22	71	0	0
	ΗΛΕΙΑΣ	2143	3648	980	574	136	12	0
ΠΕΛ/ΝΗΣΟΣ	ΑΡΚΑΔΙΑΣ	1297	2348	979	0	4	0	0
	ΑΡΓΟΛΙΔΑΣ	3621	6760	1718	691	2	13	0
	ΚΟΡΙΝΘΙΑΣ	4294	9930	1885	1948	0	0	0
	ΛΑΚΩΝΙΑΣ	1229	1013	974	117	80	6	0
	ΜΕΣΣΗΝΙΑΣ	3326	4132	2765	138	163	0	0
ΣΥΝΟΛΟ		261120	400561	168164	41035	11767	3455	355

Πίνακας IV			
Μετατροπή συμβάσεων εργασίας πλήρους απασχόλησης σε:			
	2009	2010	2011 (Α' 9μηνο)
	<i>Αριθμός</i>		
1. Συμβάσεις εργασίας μερικής απασχόλησης	12.219	18.713 (53,1%)	23.823
2. Συμβάσεις εκ περιτροπής εργασίας ύστερα από συμφωνία μεταξύ εργοδοτών και εργαζομένων	4.146	6.527 (57,4%)	14.077
3. Συμβάσεις εκ περιτροπής εργασίας ύστερα από μονομερή απόφαση των εργοδοτών	612	1.013 (65,5%)	4.588
4. Συνολικός αριθμός μετατροπών συμβάσεων σε ευέλικτες μορφές εργασίας (1+2+3)	16.977	26.253 (54,6%)	42.488

Πίνακας V			
Είδη νέων συμβάσεων εργασίας για νέες προσλήψεις			
	2009	2010	2011 (Α' 9μηνο)
	<i>Αριθμός</i>		
1. Συμβάσεις εργασίας πλήρους απασχόλησης	746.911	586.281 (-21,5%)	316.732
2. Συμβάσεις εργασίας μερικής απασχόλησης	157.738	228.994 (45,2%)	174.819
3. Συμβάσεις εκ περιτροπής εργασίας	40.489	60.677 (49,9%)	46.030
Σύνολο νέων συμβάσεων	945.138	875.952 (-7,3%)	537.581

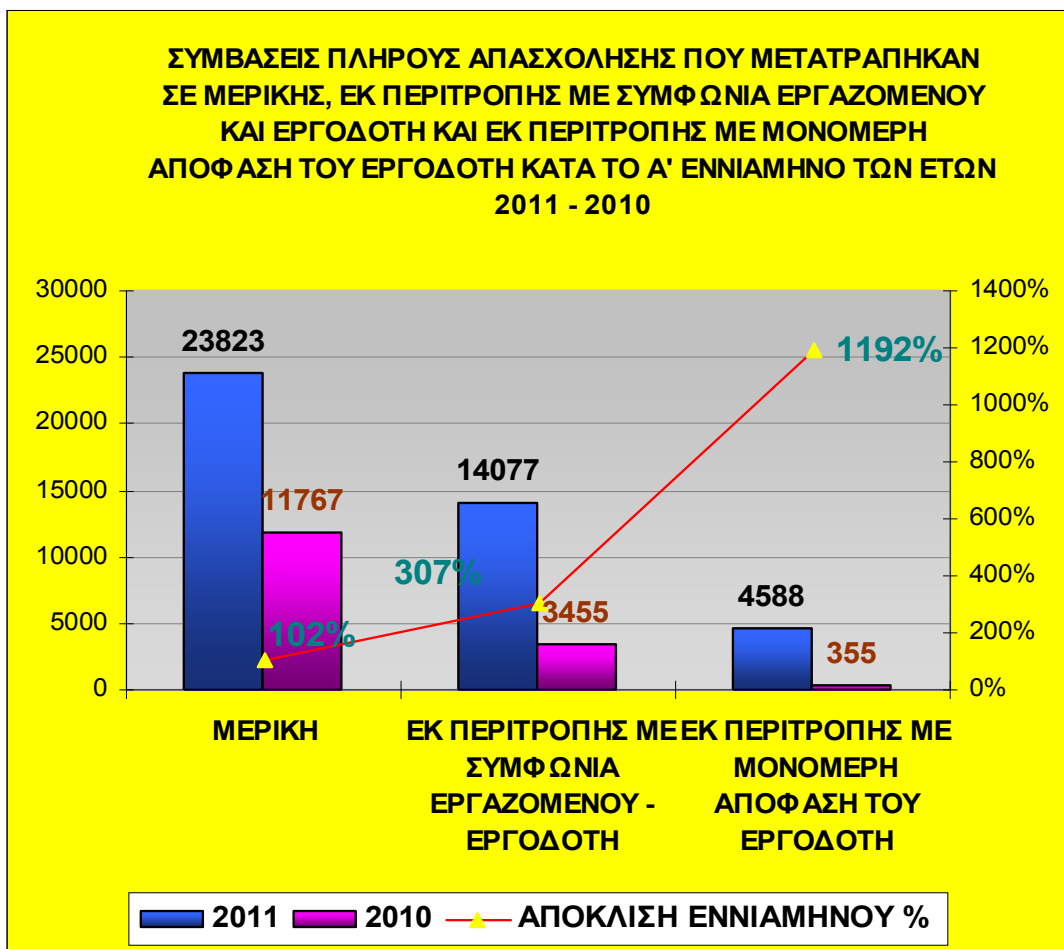
Πίνακας VI			
Ποσοστό συμμετοχής είδους σύμβασης εργασίας στο σύνολο των νέων συμβάσεων που κατατέθηκαν			
	2009	2010	2011 (Α' 9μηνο)
1. Συμβάσεις εργασίας πλήρους απασχόλησης	79,0%	66,9%	58,92%
2. Συμβάσεις εργασίας μερικής απασχόλησης	16,7%	26,1%	32,52%
3. Συμβάσεις εκ περιτροπής εργασίας	4,3%	6,9%	8,56%

ΔΙΑΓΡΑΜΜΑ 1



Στο **Διάγραμμα 1** αποτυπώνονται οι νέες συμβάσεις όλων των μορφών απασχόλησης που κατατέθηκαν στις Υπηρεσίες Εργασιακών Σχέσεων (π. Κοινωνικής Επιθεώρησης) κατά το Α' Ενιαίμηνο των ετών 2011 και 2010 καθώς επίσης και η ποσοστιαία απόκλιση, όπου καταγράφεται μείωση των συμβάσεων πλήρους απασχόλησης σε ποσοστό 20,93 % μία μικρή αύξηση κατά 3,96 % στις συμβάσεις μερικής απασχόλησης και αύξηση κατά 12,17 % στις συμβάσεις εκ περιτροπής απασχόλησης.

ΔΙΑΓΡΑΜΜΑ 2



Στο **Διάγραμμα 2** αποτυπώνονται οι μετατροπές συμβάσεων από πλήρη σε μερική απασχόληση και εκ περιτροπής απασχόληση είτε με συμφωνία εργαζόμενου - εργοδότη είτε με μονομερή απόφαση του εργοδότη, που κατατέθηκαν στις Υπηρεσίες Εργασιακών Σχέσεων (π. Κοινωνικής Επιθεώρησης) κατά το Α' Εννιάμηνο των ετών 2011 και 2010 καθώς επίσης και η ποσοστιαία απόκλιση, όπου κατά το πρώτο εννιάμηνο του 2011 καταγράφεται κατακόρυφη αύξηση των ευέλικτων μορφών απασχόλησης, σε σχέση με το αντίστοιχο εννιάμηνο του 2010.

ΜΕΡΟΣ Β
ΣΤΑΤΙΣΤΙΚΑ ΣΤΟΙΧΕΙΑ ΔΡΑΣΗΣ Σ.ΕΠ.Ε Α΄ ΕΝΝΙΑΜΗΝΟΥ 2011

1. ΕΙΣΑΓΩΓΗ

Σε μια περίοδο που οι συνέπειες της οικονομικής κρίσης έχουν γίνει πλέον εμφανείς στην αγορά εργασίας, η ανάγκη για την ύπαρξη ενός υγιούς, αποτελεσματικού και δυναμικού ελεγκτικού Σώματος είναι περισσότερο από επιτακτική. Αντιμέτωπο με μια έντονη οικονομική κρίση, με τη ραγδαία αύξηση του ποσοστού ανεργίας, με τη μεγάλης έκτασης αδήλωτη εργασία, με επισφαλείς εξελίξεις στους τομείς των όρων εργασίας, των μορφών απασχόλησης και της προστασίας της ασφάλειας και της υγείας των εργαζομένων, το Σ.ΕΠ.Ε. εργάστηκε προς την κατεύθυνση της προάσπισης των εργασιακών δικαιωμάτων και της προστασίας της υγείας και της ασφάλειας των εργαζομένων.

Η συνολική ελεγκτική δραστηριότητα του Σώματος Επιθεώρησης Εργασίας για το Α εννιάμηνο 2011 παρουσιάζεται στον παρακάτω Πίνακα Ι.

ΠΙΝΑΚΑΣ Ι: Ελεγκτική Δραστηριότητα Σ.ΕΠ.Ε. για το Α΄ εννιάμηνο 2011

	ΥΠΗΡΕΣΙΕΣ ΕΠΙΘΕΩΡΗΣΗΣ ΑΣΦΑΛΕΙΑΣ ΚΑΙ ΥΓΕΙΑΣ ΣΤΗΝ ΕΡΓΑΣΙΑ		ΥΠΗΡΕΣΙΕΣ ΕΠΙΘΕΩΡΗΣΗΣ ΕΡΓΑΣΙΑΚΩΝ ΣΧΕΣΕΩΝ		ΥΠΗΡΕΣΙΑ ΕΙΔΙΚΩΝ ΕΠΙΘΕΩΡΗΤΩΝ		ΣΥΝΟΛΙΚΗ ΕΛΕΓΚΤΙΚΗ ΔΡΑΣΤΗΡΙΟΤΗΤΑ Σ.ΕΠ.Ε.	
Έλεγχοι	18.964		24.571		477		44.012	
Μηνυτήριες αναφορές – Μηνύσεις	607	Συνολικός Αριθμός κυρώσεων 1838	3.298	Συνολικός Αριθμός κυρώσεων 6.807	2	Συνολικός Αριθμός κυρώσεων 143	3.907	Συνολικός Αριθμός κυρώσεων 8788
Διακοπές εργασιών	661		0		2		663	
Επιβληθέντα πρόστιμα	570		3.509		139		4.218	
Ποσά (σε €)	1.620.591 €		10.241.298 €		1.761.000 €		13.622.889 €	

1. Πεπραγμένα Επιθεώρησης Ασφάλειας και Υγείας στην Εργασία (π. Τεχνικής & Υγειονομικής Επιθεώρησης)

Βασικό σκοπό των υπηρεσιών της Επιθεώρησης Ασφάλειας και Υγείας στην Εργασία (π. Τεχνικής & Υγειονομικής Επιθεώρησης) του Σ.ΕΠ.Ε. αποτελεί η βελτίωση των συνθηκών εργασίας και του εργασιακού περιβάλλοντος. Ειδικότερους στόχους αποτελούν η πρόληψη και η συνεχής μείωση των εργατικών ατυχημάτων και των επαγγελματικών ασθενειών, καθώς και η προώθηση μέτρων προαγωγής της υγείας των εργαζομένων, σύμφωνα και με τον ορισμό της Παγκόσμιας Οργάνωσης Υγείας.

Η πραγματοποίηση των ανωτέρω στόχων επιτυγχάνεται τόσο μέσω των επιθεωρήσεων, ελέγχων και ερευνών, που καθημερινά διενεργούν οι Επιθεωρητές Ασφάλειας και Υγείας στην Εργασία (π. Τεχνικοί & Υγειονομικοί Επιθεωρητές) Εργασίας, όσο και μέσω του ενημερωτικού και συμβουλευτικού τους ρόλου για θέματα που αφορούν στην ασφάλεια και την υγεία των εργαζομένων.

Στον πίνακα II και III αναφέρονται τα στοιχεία που αφορούν στον έλεγχο της νομοθεσίας για την υγεία και ασφάλεια. Κατά το Α' Εννιάμηνο 2011 οι περιφερειακές Υπηρεσίες Επιθεώρησης Ασφάλειας και Υγείας στην Εργασία σ' όλη τη χώρα (π. Κέντρα Πρόληψης Επαγγελματικού Κινδύνου-ΚΕ.Π.Ε.Κ. και π. Τμήματα Τεχνικής και Υγειονομικής Επιθεώρησης-Τ.Τ.Υ.Ε.) πραγματοποίησαν **18.964** ελέγχους και επέβαλαν **1838 κυρώσεις (607 μηνύσεις, 570 πρόστιμα** συνολικού ύψους **1.620.591 €** και **661 διακοπές εργασιών**).

Από την επεξεργασία των σχετικών στατιστικών στοιχείων, λαμβάνοντας υπόψη τα εργατικά ατυχήματα, τις καταγγελίες, καθώς και τα προβλήματα που αναδεικνύονται από τις νέες μορφές εργασίας και τις σύγχρονες μεθόδους και τεχνικές προκύπτει σε σχέση με το 2010 μείωση των ποινικών κυρώσεων (μηνύσεων και μηνυτήριων αναφορών) κατά **1,1%**, μείωση των διοικητικών κυρώσεων (πρόστιμα) για παραβάσεις από πλευράς εργοδοτών στους χώρους εργασίας κατά **24,60%** και μείωση των ποσών που έχουν επιβληθεί από πρόστιμα κατά **11,30%**.

Στην ίδια περίοδο, διερευνήθηκαν οι αιτίες **3.991** εργατικών ατυχημάτων τα οποία αναγγέλθηκαν στο Σ.ΕΠ.Ε., εκ των οποίων τα **58** ήταν θανατηφόρα. Συγκριτικά, για το 2011 με την ίδια χρονική περίοδο του 2010 προκύπτει μείωση **7,6%** των εργατικών ατυχημάτων και **13,40%** των θανατηφόρων εργατικών ατυχημάτων

Επίσης, οι κυριότερες παραβάσεις που συναντούν οι Επιθεωρητές Ασφάλειας και Υγείας στην Εργασία (π. Τεχνικοί και Υγειονομικοί Επιθεωρητές) κατά τον έλεγχο της εφαρμογής της νομοθεσίας για την ασφάλεια και την υγεία των εργαζομένων αφορούν μη απασχόληση Τεχνικού Ασφάλειας (Τ.Α.) και, όπου απαιτείται, Γιατρού Εργασίας (Γ.Ε.), μη αναγραφή των χρονικών ορίων και του ωραρίου απασχόλησης των Τ.Α. και Γ.Ε. στους πίνακες καταστάσεων εργασίας όπως και η μη ανάρτηση αυτών στους χώρους εργασίας και η μη τήρηση του ωραρίου τους. Συχνά εντοπίζεται επίσης η μη ύπαρξη ολοκληρωμένης Γραπτής Εκτίμησης Επαγγελματικού Κινδύνου (Γ.Ε.Ε.Κ.) η μη ύπαρξη μετρήσεων - όπου απαιτείται - βλαπτικών παραγόντων, η μη τήρηση βιβλίου υποδείξεων Τ.Α. και Γ.Ε. και βιβλίου ατυχημάτων, η μη χορήγηση από τον εργοδότη των κατάλληλων Μέσων Ατομικής Προστασίας και η μη χρήση τους από τους εργαζόμενους, η μη τήρηση καταλόγου εργαζομένων που εκτίθενται σε επικίνδυνους φυσικούς, χημικούς και βιολογικούς παράγοντες και η μη διάθεση κατάλληλα εφοδιασμένου φαρμακείου στο χώρο εργασίας, όπου αυτό απαιτείται.

ΠΙΝΑΚΑΣ ΙΙ: Συγκριτικά στοιχεία πεπραγμένων της Επιθεώρησης Ασφάλειας και Υγείας στην Εργασία (π. Τεχνικής και Υγειονομικής Επιθεώρησης) για το Α' Εννιάμηνο των ετών 2011-2010

ΕΤΟΣ	A ENNIAMHNO 2011	A ENNIAMHNO 2010	ΑΠΟΚΛΙΣΗ Α' 9ΜΗΝΟΥ 2011 - 2010 (%)
ΠΡΑΓΜΑΤΟΠΟΙΟΥΜΕΝΟΙ ΕΛΕΓΧΟΙ	18964	19352	-2,00%
ΑΡΙΘΜΟΣ ΕΠΙΘΕΩΡΗΤΩΝ	231	228	1,32%
ΕΡΓΑΤΙΚΑ ΑΤΥΧΗΜΑΤΑ	3991	4317	-7,60%
ΘΑΝΑΤΟΦΟΡΑ ΕΡΓΑΤΙΚΑ ΑΤΥΧΗΜΑΤΑ	58	67	-13,40%
ΜΗΝΥΣΕΙΣ - ΜΗΝΗΤΥΡΙΕΣ ΑΝΑΦΟΡΕΣ	607	614	-1,10%
ΔΙΑΚΟΠΕΣ ΕΡΓΑΣΙΩΝ	661	1065	-37,90%
ΠΡΟΣΤΙΜΑ	570	756	-24,60%
ΠΟΣΑ ΠΡΟΣΤΙΜΩΝ (€)	1.620.591	1.826.300	-11,30%

ΠΙΝΑΚΑΣ ΙΙΙ: Συγκριτικά στοιχεία των εργατικών ατυχημάτων για το Α' Εννιάμηνο των ετών 2011-2010 ανά Περιφερειακή Διεύθυνση Επιθεώρησης Ασφάλειας και Υγείας στην Εργασία (π. Περιφερειακό Κέντρο Πρόληψης Επαγγελματικού Κινδύνου)

ΚΕΠΕΚ	ΕΡΓΑΤΙΚΑ ΑΤΥΧΗΜΑΤΑ			ΘΑΝΑΤΟΦΟΡΑ ΕΡΓΑΤΙΚΑ ΑΤΥΧΗΜΑΤΑ		
	Α' ΕΝΝΙΑΜΗΝΟ 2010	Α' ΕΝΝΙΑΜΗΝΟ 2011	ΑΠΟΚΛΙΣΗ	Α' ΕΝΝΙΑΜΗΝΟ 2010	Α' ΕΝΝΙΑΜΗΝΟ 2011	ΑΠΟΚΛΙΣΗ
ΑΘΗΝΩΝ - ΚΡΗΤΗΣ	1296	1224	-5,6%	21	20	-4,8%
ΠΕΙΡΑΙΑ & Ν. ΑΙΓΑΙΟΥ	268	257	-4,1%	3	7	133,3%
ΑΝ. ΑΤΤΙΚΗΣ & Β. ΑΙΓΑΙΟΥ	528	462	-12,5%	6	3	-50,0%
ΔΥΤ. ΑΤΤΙΚΗΣ & ΠΕΛ/ΝΗΣΟΥ	398	392	-1,5%	7	6	-14,3%
ΔΥΤ. ΕΛ., ΗΠ. & ΙΟΝ. ΝΗΣΩΝ	341	282	-17,3%	6	2	-66,7%
ΚΕΝΤΡΙΚΗΣ ΕΛΛΑΔΑΣ	480	431	-10,2%	9	3	-66,7%
ΜΑΚΕΔΟΝΙΑΣ & ΘΡΑΚΗΣ	1006	943	-6,3%	15	17	13,3%
ΣΥΝΟΛΟ	4317	3991	-7,6%	67	58	-13,4%

2. Πεπραγμένα Επιθεώρησης Εργασιακών Σχέσεων (π. Κοινωνικής Επιθεώρησης)

Οι έλεγχοι – επιθεωρήσεις των χώρων εργασίας είναι από τις βασικότερες δράσεις των Επιθεωρητών Εργασίας, γιατί με τις επιτόπιες επισκέψεις στις επιχειρήσεις διαπιστώνεται άμεσα ο βαθμός εφαρμογής των διατάξεων της εργατικής νομοθεσίας.

Όπως φαίνεται στους πίνακες IV και V, κατά το Α' εννιάμηνο 2011 οι Περιφερειακές Υπηρεσίες Επιθεώρησης Εργασιακών Σχέσεων (π. Κοινωνικής Επιθεώρησης) σ' όλη τη χώρα πραγματοποίησαν **24.571** ελέγχους και επέβαλαν **6.807** κυρώσεις (1497 μηνύσεις, 1.801 μηνυτήριες αναφορές και 3.509 πρόστιμα συνολικού ύψους 10.241.298 €) Στην ίδια περίοδο διενεργήθηκαν **15.702** εργατικές διαφορές, από τις οποίες επιλύθηκαν οι **7.389** και καταβλήθηκαν στους εργαζόμενους **14.808.545 €**.

Σύμφωνα με τον πίνακα IV, παρατηρείται αύξηση του αριθμού των ελέγχων σε ποσοστό **1,65%** σε σχέση με την αντίστοιχη χρονική περίοδο του 2010 και **14,43%** σε σχέση με εκείνη του 2009. Επιπλέον, αξιοσημείωτη είναι η άνοδος στις επιβληθείσες ποινικές κυρώσεις (μηνύσεις, μηνυτήριες αναφορές). Τα στοιχεία αυτά στην ουσία μεταφράζονται σε ποιοτικότερους και πιο στοχευμένους ελέγχους για το 2011 που οδηγούν αφενός μεν στην ανακάλυψη της παραβατικότητας των εργοδοτών και αφετέρου στην άμεση τιμωρία των παραβατών.

Οι κυριότερες παραβάσεις που εντοπίζουν οι Επιθεωρητές Εργασιακών Σχέσεων (π. Κοινωνικοί Επιθεωρητές) αφορούν μη καταβολή αποδοχών (κυρίως σε εμπορικά καταστήματα) απολύσεις χωρίς καταβολή αποζημίωσης, οφειλές αποδοχών αδείας και επιδομάτων αδείας, μη χορήγηση αναλυτικών εκκαθαριστικών σημειωμάτων στους μισθωτούς κατά την εξόφληση των αποδοχών τους, εξαναγκασμό υπογραφής εξοφλητικών αποδείξεων και καταβολή μικρότερου ποσού, παραβίαση ωραρίου (φαινόμενο που το συναντάμε πολύ συχνά στις τράπεζες επικαλούμενες δήθεν ταμειακό λάθος), απασχόληση σε ημέρα ανάπαυσης (REPO), μη κατάθεση στις Υπηρεσίες μας ή μη ανάρτησή τους σε εμφανές σημείο στους χώρους εργασίας των πινάκων προσωπικού και των ωρών εργασίας ή των προγραμμάτων εργασίας από τις επιχειρήσεις όταν λειτουργούν με τη διαδοχική εναλλαγή περισσότερων της μιας ομάδας εργαζομένων ή όταν έχουν κυλιόμενες ημέρες αναπαύσεως ή είναι συνεχούς λειτουργίας με εναλλασσόμενες βάρδιες, παράνομη υπερωριακή απασχόληση, μη χορήγηση εβδομαδιαίας και αναπληρωματικής ανάπαυσης όπως και μη χορήγηση της αδείας στους μισθωτούς ή μη τήρηση του βιβλίου αδειών.

Οι διαφορές μεταξύ εργαζομένων και εργοδοτών είναι σύνηθες κοινωνικό φαινόμενο, ο τρόπος της παρέμβασης (έλεγχος ή συμφιλιωτική δράση) σχετίζεται αφενός μεν με το περιεχόμενο της καταγγελίας, αφετέρου δε με την επιθυμία του καταγγέλλοντος για τον τρόπο παρέμβασης. Έτσι, για καταγγελίες που αφορούν σε π.χ. απολύσεις, συμβάσεις εργασίας, ερμηνεία όρων συλλογικών συμβάσεων, καθυστέρηση καταβολής δεδουλευμένων αποδοχών, βλαπτική μεταβολή ή κατάχρηση διευθυντικού δικαιώματος, επιλέγεται συνήθως ως πρώτο στάδιο η συμφιλιωτική παρέμβαση της Επιθεώρησης, διότι η θετική για τον εργαζόμενο επίλυσή τους μπορεί να γίνει άμεσα. Το 2011 είχαμε αύξηση κατά **1,72%** και **4,36%** σε σχέση με το 2010 και 2009, αντίστοιχα. Την τρέχουσα περίοδο το **47,06%** των εργατικών διαφορών επιλύεται απαλλάσσοντας κυρίως τους εργαζόμενους, αλλά και τους εργοδότες, από δικαστικά έξοδα και λοιπή ταλαιπωρία.

Επίσης, αύξηση κατά **5,24%** σε σχέση με πέρσι και κατά **2,14%** σε σχέση με το 2009 παρουσιάζουν φέτος οι επιλυθείσες εργατικές διαφορές γεγονός που, σε συνδυασμό με τις ακόμα μεγαλύτερες αυξήσεις στα καταβληθέντα χρηματικά ποσά (ποσοστό 12,59 % σε σχέση με το 2010, και 23,16% σε σχέση με το 2009), καταδεικνύει τον ιδιαίτερα ενισχυμένο συμφιλιωτικό χαρακτήρα του Σ.ΕΠ.Ε.

ΠΙΝΑΚΑΣ IV: Συγκριτικά στοιχεία πεπραγμένων της Επιθεώρησης Εργασιακών Σχέσεων (π. Κοινωνικής Επιθεώρησης) για το Α' Εννιάμηνο των ετών 2011-2010-2009

ΕΤΟΣ	ΕΝΝΙΑΜΗΝΟ 2011 ΥΠΗΡΕΤΟΥΝΤΕΣ ΚΟΙΝΩΝΙΚΟΙ ΕΠΙΘΕΩΡΗΤΕΣ 350	ΕΝΝΙΑΜΗΝΟ 2010 ΥΠΗΡΕΤΟΥΝΤΕΣ ΚΟΙΝΩΝΙΚΟΙ ΕΠΙΘΕΩΡΗΤΕΣ 376	ΕΝΝΙΑΜΗΝΟ 2009 ΥΠΗΡΕΤΟΥΝΤΕΣ ΚΟΙΝΩΝΙΚΟΙ ΕΠΙΘΕΩΡΗΤΕΣ 392	ΑΠΟΚΛΙΣΗ ΕΝΝΙΑΜΗΝΟΥ 2011 - 2010	ΑΠΟΚΛΙΣΗ ΕΝΝΙΑΜΗΝΟΥ 2011 - 2009	ΑΠΟΚΛΙΣΗ ΕΝΝΙΑΜΗΝΟΥ 2010 - 2009	ΑΠΟΚΛΙΣΗ ΕΝΝΙΑΜΗΝΟΥ 2011 - 2010 %	ΑΠΟΚΛΙΣΗ ΕΝΝΙΑΜΗΝΟΥ 2011 - 2009 %	ΑΠΟΚΛΙΣΗ ΕΝΝΙΑΜΗΝΟΥ 2010 - 2009 %
ΕΛΕΓΧΟΙ	24.571	24.173	21.473	398	3.098	2.700	1,65	14,43	12,57
ΜΗΝΥΣΕΙΣ	1497	1453	1446	44	51	7	3,03	3,53	0,48
ΜΗΝΥΤ. ΑΝΑΦΟΡΕΣ	1801	1589	1527	212	274	62	13,34	17,94	4,06
ΠΡΟΣΤΙΜΑ	3.509	5.480	4.042	-1.971	-533	1.438	-35,97	-13,19	35,58
ΠΟΣΑ ΠΡΟΣΤΙΜΩΝ	10.241.298	10.248.450	7.519.400	-7.152	2.721.898	2.729.050	-0,07	36,20	36,29
ΕΡΓΑΤΙΚΕΣ ΔΙΑΦΟΡΕΣ	15.702	15.437	15.046	265	656	391	1,72	4,36	2,60
ΕΠΙΛΥΘΕΙΣΕΣ	7.389	7.021	7.234	368	155	-213	5,24	2,14	-2,94
ΚΑΤΑΒΛΗΘΕΝΤΑ ΠΟΣΑ	14.808.545	13.152.966	12.023.659	1.655.579	2.784.886	1.129.307	12,59	23,16	9,39

ΠΙΝΑΚΑΣ V: Στοιχεία των πεπραγμένων της Επιθεώρησης Εργασιακών Σχέσεων (π. Κοινωνικής Επιθεώρησης) για το Α' Εννιάμηνο 2011 ανά Περιφερειακή Διεύθυνση

ΔΙΕΥΘΥΝΣΗ ΚΟΙΝΩΝΙΚΗΣ ΕΠΙΘΕΩΡΗΣΗΣ	ΥΠΗΡΕΤΟΥΝΤΕΣ ΚΟΙΝΩΝΙΚΟΙ ΕΠΙΘΕΩΡΗΤΕΣ	ΣΥΝΟΛΙΚΟΣ ΑΡΙΘΜΟΣ ΕΛΕΓΧΩΝ ΚΑΙ ΕΠΑΝΕΛΕΓΧΩΝ	ΚΥΡΩΣΕΙΣ					ΕΡΓΑΤΙΚΕΣ ΔΙΑΦΟΡΕΣ		
			ΜΗΝΥΤΗΡΙΕΣ ΑΝΑΦΟΡΕΣ	ΜΗΝΥΣΕΙΣ	ΠΡΟΣΤΙΜΑ			ΣΥΝΟΛΙΚΟΣ ΑΡΙΘΜΟΣ	ΕΠΙΛΥΤΕΙΣ	ΚΑΤΑΒΛΗΘΕΝΤΑ ΧΡΗΜΑΤΙΚΑ ΠΟΣΑ
					ΕΙΣΗΓΗΘΕΝΤ Α	ΕΙΒΑΗΘΕΝΤ Α	ΕΙΒΑΗΘΕΝΤ Α ΠΟΣΑ			
ΑΝΑΤ. ΜΑΚΕΔΟΝΙΑΣ & ΘΡΑΚΗΣ	16	1.030	68	71	103	169	428.125	443	263	707.888
ΚΕΝΤΡΙΚΗΣ ΜΑΚΕΔΟΝΙΑΣ	57	3.926	92	639	490	455	1.094.723	2.086	1.093	3.598.680
ΔΥΤΙΚΗΣ ΜΑΚΕΔΟΝΙΑΣ	15	979	0	22	54	60	360.350	171	99	217.693
ΗΠΕΙΡΟΥ	19	1.581	78	100	207	185	335.687	426	189	500.268
ΘΕΣΣΑΛΙΑΣ	21	1.806	10	239	125	129	563.725	690	268	618.783
ΙΟΝΙΩΝ ΝΗΣΩΝ	7	577	13	17	166	130	280.926	309	94	264.002
ΔΥΤΙΚΗΣ ΕΛΛΑΔΑΣ	21	1.250	44	19	175	175	350.350	377	146	312.186
ΣΤΕΡΕΑΣ ΕΛΛΑΔΑΣ	23	1.491	17	141	267	220	908.499	897	477	977.238
ΠΕΛΟΠΟΝΝΗΣΟΥ	18	1.413	119	40	154	178	454.600	519	209	516.195
ΑΘΗΝΩΝ	63	5.261	799	40	442	905	2.437.096	5.081	2.521	2.856.704
ΠΕΙΡΑΙΑ	17	890	150	12	82	206	388.200	1.281	284	705.252
ΑΝΑΤΟΛΙΚΗΣ ΑΤΤΙΚΗΣ	18	743	211	17	304	277	1.200.900	981	433	671.562
ΔΥΤΙΚΗΣ ΑΤΤΙΚΗΣ	10	568	102	6	94	74	201.550	421	174	233.435
ΒΟΡΕΙΟΥ ΑΙΓΑΙΟΥ	11	956	25	10	76	82	266.553	172	126	237.945
ΚΥΚΛΑΔΩΝ	10	466	65	18	19	19	60.500	363	227	422.501
ΔΩΔΕΚΑΝΗΣΩΝ	6	188	1	16	8	3	54.752	483	343	1.132.581
ΚΡΗΤΗΣ	18	1.446	7	90	250	242	854.762	1.002	443	835.631
ΣΥΝΟΛΟ	350	24.571	1.801	1.497	3.016	3.509	10.241.298	15.702	7.389	14.808.545

3. Απολογισμός ελεγκτικής δράσης του Σ.ΕΠ.Ε. και της Ε.ΥΠ.Ε.Α., για την καταπολέμηση της ανασφάλιστης εργασίας

Τακτικούς ελέγχους συνεχίζει να διενεργεί το Σώμα Επιθεώρησης Εργασίας του Υπουργείου Εργασίας και Κοινωνικής Ασφάλισης, με σκοπό την καταπολέμηση της αδήλωτης εργασίας, βάση της διάταξης του άρθρου 151 του Ν. 3655/2008 και του άρθρου 31 του Ν.3996/2011.

Οι έλεγχοι που διενεργούνται από μικτά κλιμάκια αποτελούμενα από υπαλλήλους της Ειδικής Υπηρεσίας Ελέγχου Ασφάλισης (ΕΥΠΕΑ) του Ι.Κ.Α. και του Σ.ΕΠ.Ε. είναι δειγματοληπτικοί στους κλάδους οικονομικής δραστηριότητας που με βάση όλες τις μέχρι σήμερα ενδείξεις παρουσιάζουν υψηλά ποσοστά ανασφάλιστης εργασίας, ήτοι:

Επισιτιστικά επαγγέλματα (εστιατόρια-ταβέρνες, αίθουσες δεξιώσεων, μεζεδοπωλεία, καφετέριες μπαρ, κέντρα διασκέδασης), Βιοτεχνικά Πάρκα, Βιομηχανικές ζώνες, Κομμωτήρια, Πρατήρια Βενζίνης, Συνεργεία Αυτοκινήτων, Μεταφορικές Επιχειρήσεις, Καθαριότητα, Κατασκευές, Φιλοξενία, Υπηρεσίες ασφαλείας (Security)

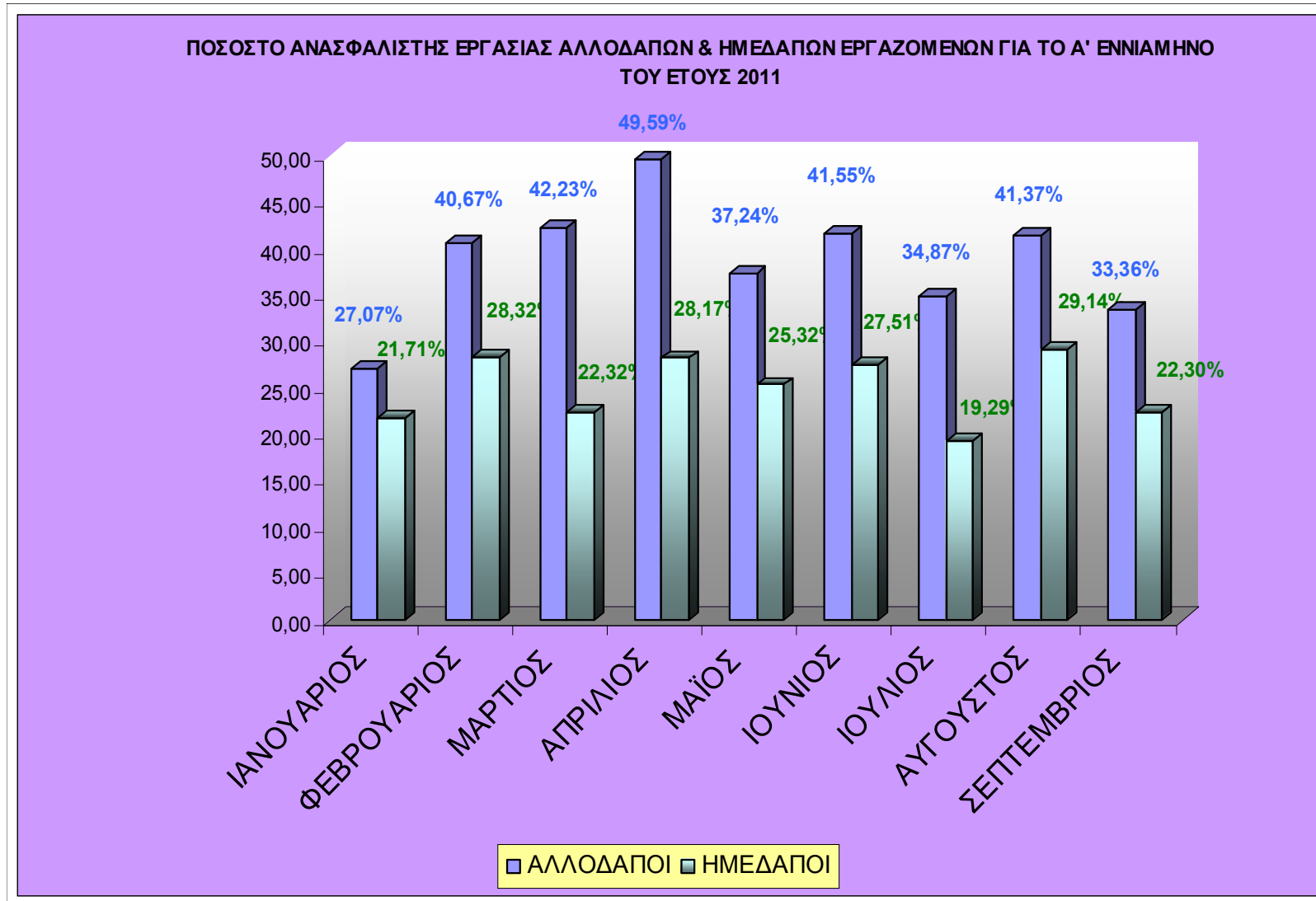
Όπως φαίνεται και στον αναλυτικό Πίνακα VI, διενεργήθηκαν έλεγχοι σε **12.112** επιχειρήσεις των ανωτέρω κλάδων, που αντιστοιχούν στο **1,3%** περίπου των συνολικών επιχειρήσεων στη χώρα.

Ο αριθμός των εργαζομένων στις επιχειρήσεις που έγιναν έλεγχοι είναι **43.949** και ο αριθμός των ανασφάλιστων εργαζομένων που προκύπτει είναι **12.823**. Από τους **12.823**, οι **5.623** είναι αλλοδαποί, που αντιπροσωπεύουν το **38,30%** σε σχέση με το συνολικό αριθμό των αλλοδαπών εργαζομένων, ο οποίος ανέρχεται στους **14.681** για τις επιχειρήσεις που πραγματοποιήθηκαν οι έλεγχοι.

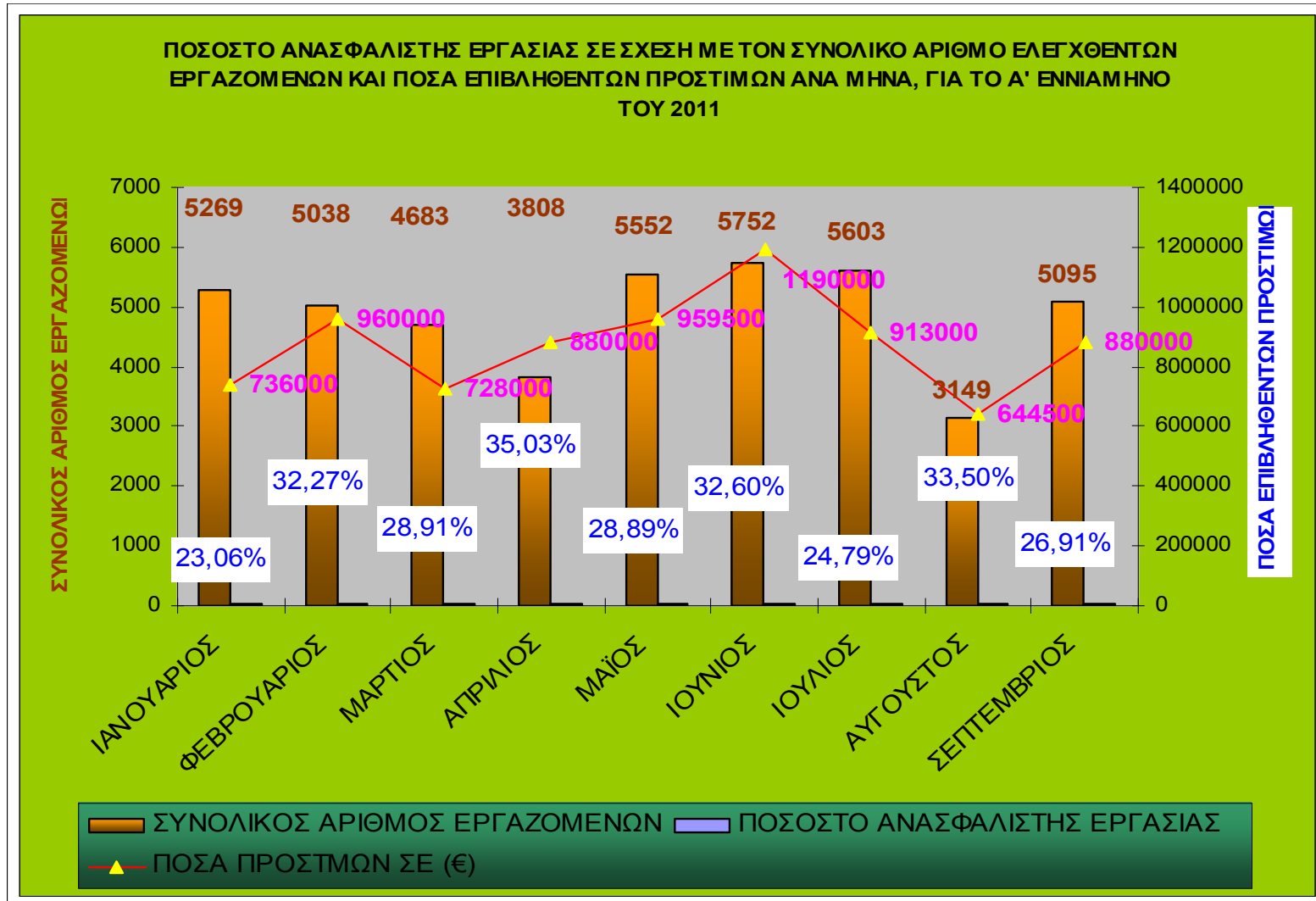
Οι ημεδαποί ανασφάλιστοι και μη καταχωρημένοι στα ειδικά βιβλία νεοπροσλαμβανόμενου προσωπικού είναι **7.200**, ποσοστό **24,60%** των **29.268** συνολικά ημεδαπών εργαζόμενων στις επιχειρήσεις που ελέγχθηκαν. Η ανωτέρω στατιστική απεικόνιση παρουσιάζεται στο Διάγραμμα 1

Στον πίνακα VI αναφέρονται επίσης και τα πρόστιμα που επιβλήθηκαν, αποκλειστικά για την αδήλωτη εργασία και ανέρχονται στα **7.891.000€**, χωρίς ωστόσο να περιλαμβάνονται πρόστιμα για παραβάσεις της Εργατικής νομοθεσίας.

Τέλος, παρουσιάζονται ορισμένα στατιστικά στοιχεία στο Διάγραμμα 2 από τους ελέγχους, τα οποία αφορούν στην αντίστοιχη περίοδο 01/01/2011 έως 30/09/2011 και αποτυπώνουν την παρούσα κατάσταση.



ΔΙΑΓΡΑΜΜΑ 1 : Ποσοστό ανασφάλιστης εργασίας ημεδαπών και αλλοδαπών εργαζομένων, σε στοχευμένους κλάδους οικονομικής δραστηριότητας, σε σχέση με τους συνολικά ελεγχθέντες ημεδαπούς και αλλοδαπούς εργαζόμενους ανά μήνα το Α' εννιάμηνο 2011.



ΔΙΑΓΡΑΜΜΑ 2 : Ποσοστό ανασφάλιστης εργασίας, σε στοχευμένους κλάδους οικονομικής δραστηριότητας επί του συνολικού αριθμού ελεγχθέντων εργαζομένων ανά μήνα το Α' εννιάμηνο 2011.

ΠΙΝΑΚΑΣ VI: Στοιχεία ελέγχων που πραγματοποιήθηκαν ανά μήνα από κλιμάκια της Ε.ΥΠ.Ε.Α. με και χωρίς το Σ.ΕΠ.Ε. για το Α' Εννιάμηνο 2011.

ΜΗΝΑΣ	ΣΥΝΟΛΙΚΟΣ ΑΡΙΘΜΟΣ ΕΠΙΧΕΙΡΗΣΕΩΝ ΠΟΥ ΕΛΕΓΧΘΗΚΑΝ	ΣΥΝΟΛΙΚΟΣ ΑΡΙΘΜΟΣ ΑΛΛΟΔΑΠΩΝ ΕΡΓΑΖΟΜΕΝΩΝ	ΣΥΝΟΛΙΚΟΣ ΑΡΙΘΜΟΣ ΗΜΕΛΑΠΩΝ ΕΡΓΑΖΟΜΕΝΩΝ	ΣΥΝΟΛΙΚΟΣ ΑΡΙΘΜΟΣ ΕΡΓΑΖΟΜΕΝΩΝ ΣΤΙΣ ΕΠΙΧΕΙΡΗΣΕΙΣ ΠΟΥ ΕΛΕΓΧΘΗΚΑΝ	ΚΑΤΑΧΩΡΗΜΕΝΟΙ ΑΣΦΑΛΙΣΜΕΝΟΙ ΜΙΣΘΩΤΟΙ ΣΤΟ ΕΙΔ. ΒΙΒΛΙΟ			ΑΚΑΤΑΧΩΡΗΤΟΙ ΑΝΑΣΦΑΛΙΣΤΟΙ ΜΙΣΘΩΤΟΙ ΣΤΟ ΕΙΔ. ΒΙΒΛΙΟ			ΠΟΣΟΣΤΟ % ΑΝΑΣΦΑΛΙΣΤΩΝ ΑΛΛΟΔΑΠΩΝ ΣΕ ΣΧΕΣΗ ΜΕ ΤΟ ΣΥΝΟΛΟ ΤΩΝ ΑΛΛΟΔΑΠΩΝ ΕΡΓΑΖΟΜΕΝΩΝ	ΠΟΣΟΣΤΟ % ΑΝΑΣΦΑΛΙΣΤΩΝ ΗΜΕΛΑΠΩΝ ΣΕ ΣΧΕΣΗ ΜΕ ΤΟ ΣΥΝΟΛΟ ΤΩΝ ΗΜΕΛΑΠΩΝ ΕΡΓΑΖΟΜΕΝΩΝ	ΠΟΣΟΣΤΟ % ΑΝΑΣΦΑΛΙΣΤΩΝ ΑΛΛΟΔΑΠΩΝ ΣΕ ΣΧΕΣΗ ΜΕ ΤΟ ΣΥΝΟΛΟ ΤΩΝ ΑΝΑΣΦΑΛΙΣΤΩΝ ΕΡΓΑΖΟΜΕΝΩΝ	ΠΟΣΟΣΤΟ % ΑΝΑΣΦΑΛΙΣΤΩΝ ΗΜΕΛΑΠΩΝ ΣΕ ΣΧΕΣΗ ΜΕ ΤΟ ΣΥΝΟΛΟ ΤΩΝ ΑΝΑΣΦΑΛΙΣΤΩΝ ΕΡΓΑΖΟΜΕΝΩΝ	ΣΥΝΟΛΙΚΟΣ ΑΡΙΘΜΟΣ ΕΠΙΒΑΗΘΕΝΤΩΝ ΠΡΟΣΤΙΜΩΝ ΑΠΟ ΤΗΝ ΕΥΠΕΑ	ΠΟΣΑ ΠΡΟΣΤΙΜΩΝ ΣΕ (€)
					ΑΛΛΟΔΑΠΟΙ	ΗΜΕΛΑΠΟΙ	ΑΣΦΑΛΙΣΜΕΝΟΙ ΣΥΝΟΛΙΚΑ	ΑΛΛΟΔΑΠΟΙ	ΗΜΕΛΑΠΟΙ	ΑΝΑΣΦΑΛΙΣΤΟΙ ΣΥΝΟΛΙΚΑ						
ΙΑΝΟΥΑΡΙΟΣ	1791	1326	3943	5269	967	3087	4054	359	856	1215	27,07	21,71	29,55	70,45	584	736.000
ΦΕΒΡΟΥΑΡΙΟΣ	1.331	1.613	3.425	5.038	957	2.455	3.412	656	970	1.626	40,67	28,32	40,34	59,66	738	960.000
ΜΑΡΤΙΟΣ	1.377	1.551	3.132	4.683	896	2.433	3.329	655	699	1.354	42,23	22,32	48,38	51,62	614	728.000
ΑΠΡΙΛΙΟΣ	1.096	1.220	2.588	3.808	615	1.859	2.474	605	729	1.334	49,59	28,17	45,35	54,65	552	880.000
ΜΑΪΟΣ	1.490	1.662	3.890	5.552	1.043	2.905	3.948	619	985	1.604	37,24	25,32	38,59	61,41	810	959.500
ΙΟΥΝΙΟΣ	1.373	2.084	3.668	5.752	1.218	2.659	3.877	866	1.009	1.875	41,55	27,51	46,19	53,81	797	1.190.000
ΙΟΥΛΙΟΣ	1.460	1.979	3.624	5.603	1.289	2.925	4.214	690	699	1389	34,87	19,29	49,68	50,32	720	913.000
ΑΥΓΟΥΣΤΟΣ	870	1.124	2.025	3.149	659	1435	2094	465	590	1055	41,37	29,14	44,08	55,92	490	644.500
ΣΕΠΤΕΜΒΡΙΟΣ	1.324	2.122	2.973	5.095	1.414	2.310	3.724	708	663	1371	33,36	22,30	51,64	48,36	681	880.000
ΣΥΝΟΛΟ	12112	14681	29268	43949	9058	22068	31126	5623	7200	12823	38,30	24,60	43,85	56,15	5986	7.891.000