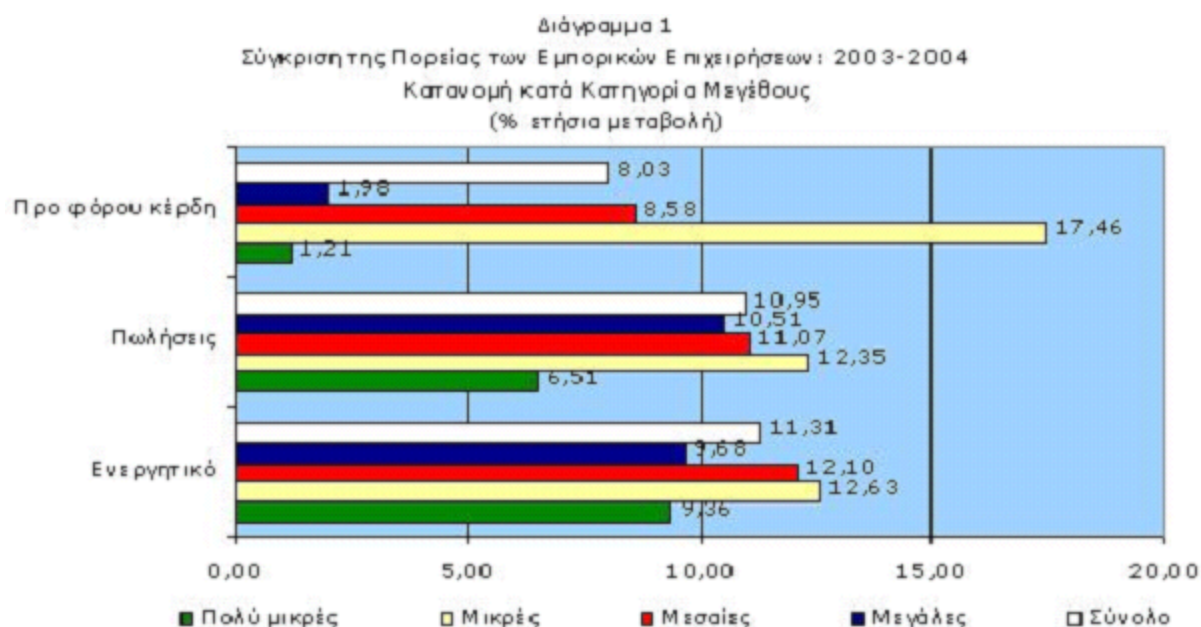
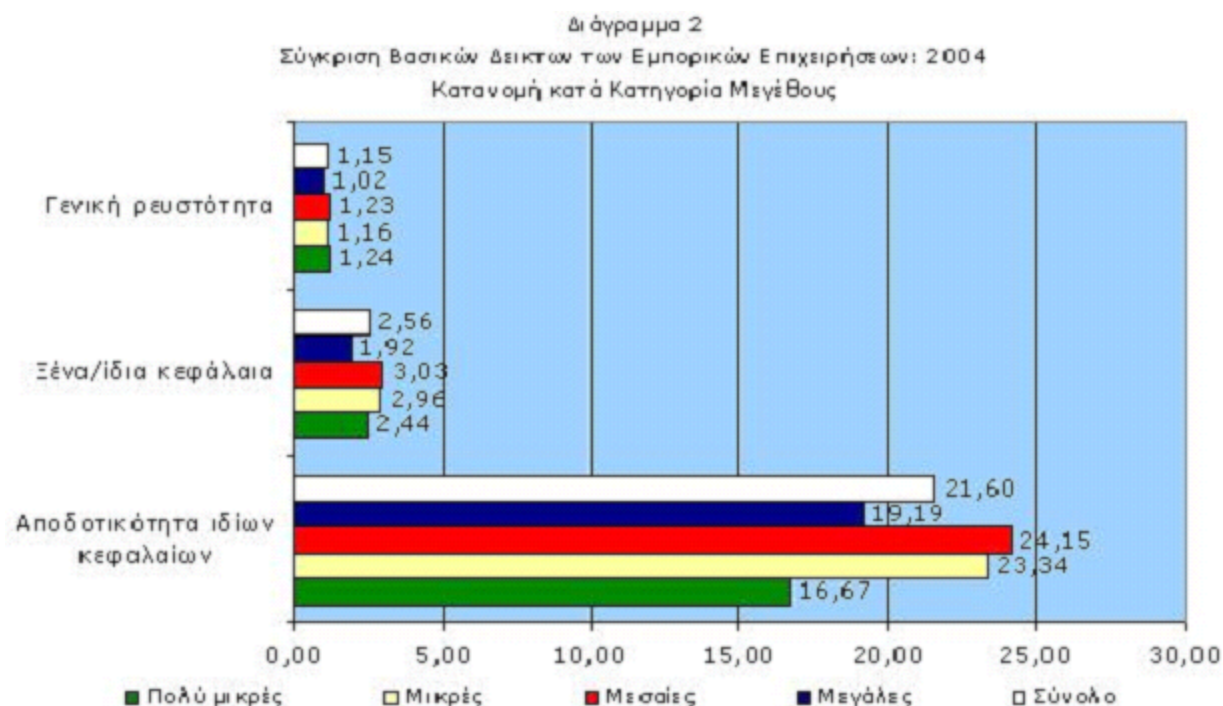


Πίνακες και διαγράμματα για την πορεία του ελληνικού εμπορίου το 2005

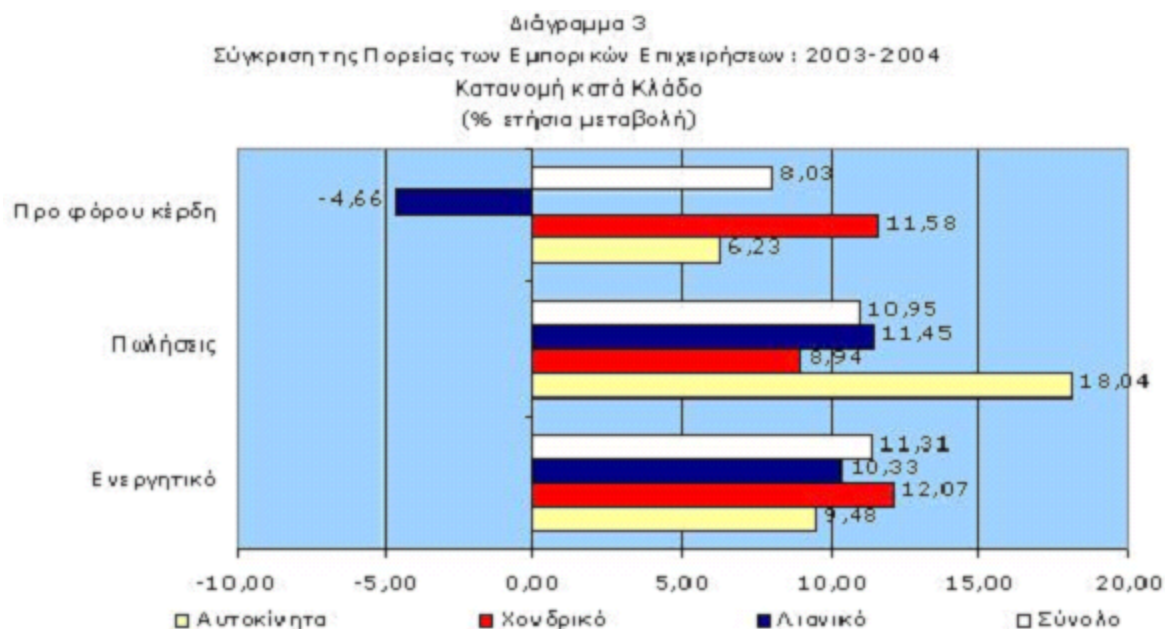
11/7/2005



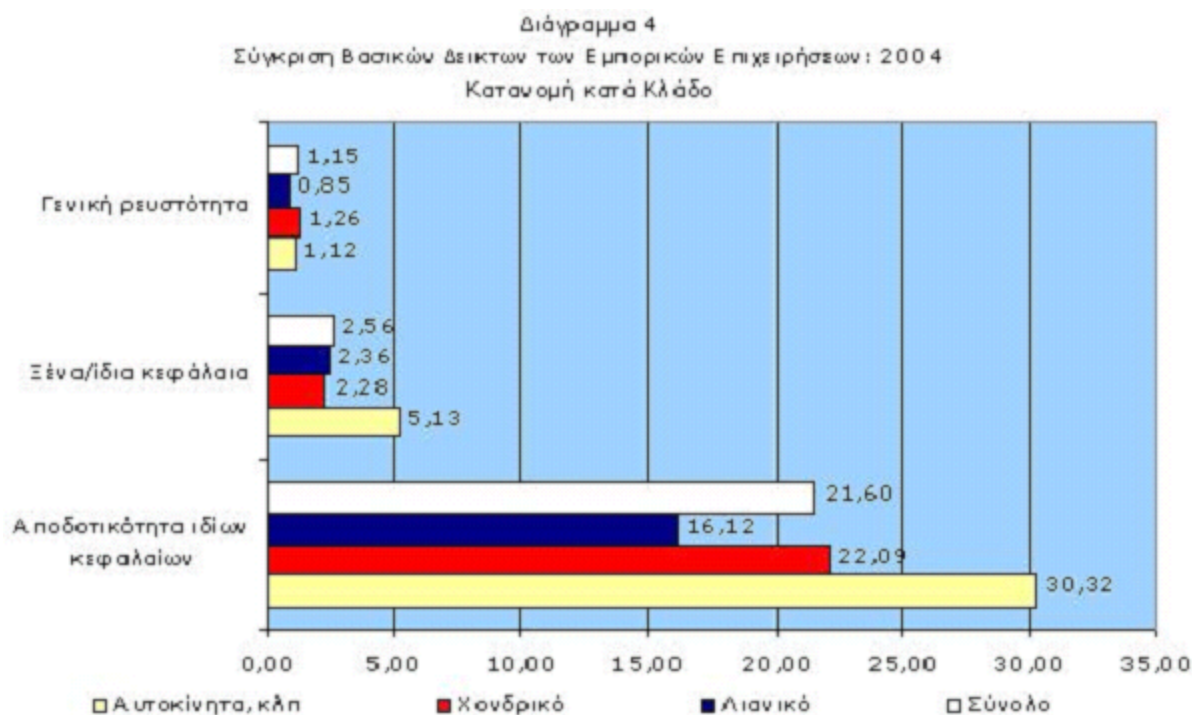
Καλύτεροι ήταν και οι βασικοί χρηματοοικονομικοί δείκτες, αποδοτικότητα ιδίων κεφαλαίων και γενική ρευστότητα, των μικρών και μεσαίων επιχειρήσεων· η σχέση ξένων-ιδίων κεφαλαίων όμως ήταν πολύ χειρότερη.



Η κλαδική εικόνα είναι περισσότερο περίπλοκη. Υπήρξαν μεγάλες διαφορές όσον αφορά τη μεταβολή των πωλήσεων και των κερδών. Από πλευράς μεταβολής πωλήσεων ξεχώρισε ο κλάδος εμπορίας αυτοκινήτων, κλπ. με 18,0%. Τη μεγαλύτερη όμως μεταβολή της κερδοφορίας είχε το χονδρικό εμπόριο με 12,0%, ενώ τα προ φόρου κέρδη του λιανεμπορίου σημείωσαν κάμψη.



Μεγάλες διαφορές υπάρχουν επίσης και μεταξύ των βασικών αριθμοδεικτών των τριών κλάδων, ιδιαίτερα όσον αφορά την αποδοτικότητα και το λόγο ξένων-ιδίων κεφαλαίων.



Την υψηλότερη αποδοτικότητα ιδίων κεφαλαίων είχε ο κλάδος αυτοκινήτων, κλπ. με ένα εντυπωσιακό 30,3%. Ακολούθησε το χονδρικό με 22,1% και το λιανικό εμπόριο με 16,1%. Το εμπόριο αυτοκινήτων, κλπ. είχε επίσης τον υψηλότερο λόγο ξένων προς ίδια κεφάλαια με 5,1, ο οποίος ήταν διπλάσιος αυτού του συνόλου.

Πίνακας 1
Τα Βασικά Μεγέθη του Ελληνικού Εμπορίου: 2003-2004
Σύνολο Επιχειρήσεων
(€ '000)

| Μέγεθος | 2003 | 2004 | % |
|--|------------|------------|-------|
| Καθαρά πάγια | 6.474.303 | 7.424.242 | 14,67 |
| Κυκλοφορούν | 18.141.422 | 19.975.484 | 10,11 |
| Σύνολο ενεργητικού | 24.615.725 | 27.399.726 | 11,31 |
| Ίδια κεφάλαια | 6.847.649 | 7.703.018 | 12,49 |
| Υποχρεώσεις | 17.768.076 | 19.696.708 | 10,85 |
| Σύνολο παθητικού | 24.615.725 | 27.399.726 | 11,31 |
| Πωλήσεις | 38.299.732 | 42.491.986 | 10,95 |
| Μικτά κέρδη | 7.594.262 | 8.431.901 | 11,03 |
| Λοιπά λειτουργικά έσοδα | 624.718 | 686.773 | 9,93 |
| Χρηματοοικονομικές δαπάνες | 483.896 | 512.237 | 5,86 |
| Λοιπές λειτουργικές δαπάνες | 6.240.941 | 6.968.132 | 11,65 |
| Λειτουργικό αποτέλεσμα | 1.494.144 | 1.638.304 | 9,65 |
| Προ φόρου κέρδη | 1.540.353 | 1.664.025 | 8,03 |
| Αποδοτικότητα ιδίων κεφαλαίων (%) | 22,49 | 21,60 | - |
| Αποδοτικότητα απασχολούμενων κεφαλαίων (%) | 17,24 | 16,54 | - |
| Περιθώριο μικτού κέρδους (%) | 19,83 | 19,84 | - |
| Περιθώριο λειτουργικού κέρδους (%) | 3,84 | 3,79 | - |
| Περιθώριο καθαρού κέρδους (%) | 4,02 | 3,92 | - |
| Ξένα προς ίδια κεφάλαια (%) | 2,59 | 2,56 | - |
| Γενική ρευστότητα | 1,16 | 1,15 | - |
| ΜΟ είσπραξης απαιτήσεων (ημέρες) | 101,13 | 97,70 | - |
| ΜΟ εξόφλησης προμηθευτών (ημέρες) | 89,40 | 84,39 | - |
| Κυκλοφοριακή ταχύτης αποθεμάτων (ημέρες) | 59,81 | 60,52 | - |
| Επιχειρήσεις | 3.402 | 3.402 | - |

Πίνακας 2
Τα Βασικά Μεγέθη του Ελληνικού Εμπορίου: 2003-2004
Πολύ Μικρές Επιχειρήσεις: 0-9 απασχολούμενοι
(€ '000)

| Μέγεθος | 2003 | 2004 | % |
|--|-----------|-----------|-------|
| Καθαρά πάγια | 260.910 | 304.680 | 16,78 |
| Κυκλοφορούν | 1.267.293 | 1.366.579 | 7,83 |
| Σύνολο ενεργητικού | 1.528.203 | 1.671.258 | 9,36 |
| Ίδια κεφάλαια | 444.534 | 485.188 | 9,15 |
| Υποχρεώσεις | 1.083.669 | 1.186.070 | 9,45 |
| Σύνολο παθητικού | 1.528.203 | 1.671.258 | 9,36 |
| Πωλήσεις | 1.854.943 | 1.975.654 | 6,51 |
| Μικτά κέρδη | 366.216 | 383.060 | 4,60 |
| Λοιπά λειτουργικά έσοδα | 23.943 | 25.948 | 8,37 |
| Χρηματοοικονομικές δαπάνες | 31.129 | 33.956 | 9,08 |
| Λοιπές λειτουργικές δαπάνες | 276.280 | 288.578 | 4,45 |
| Λειτουργικό αποτέλεσμα | 82.750 | 86.473 | 4,50 |
| Προ φόρου κέρδη | 79.924 | 80.890 | 1,21 |
| Αποδοτικότητα ιδίων κεφαλαίων (%) | 4,31 | 4,09 | - |
| Αποδοτικότητα απασχολούμενων κεφαλαίων (%) | 17,98 | 16,67 | - |
| Περιθώριο μικτού κέρδους (%) | 5,23 | 4,84 | - |
| Περιθώριο λειτουργικού κέρδους (%) | 19,74 | 19,39 | - |
| Περιθώριο καθαρού κέρδους (%) | 4,40 | 4,32 | - |
| Περιθώριο καθαρού κέρδους (%) | 4,31 | 4,09 | - |
| Ξένα προς ίδια κεφάλαια (%) | 2,44 | 2,44 | - |
| Γενική ρευστότητα | 1,28 | 1,24 | - |
| ΜΟ είσπραξης απαιτήσεων (ημέρες) | 136,55 | 139,38 | - |
| ΜΟ εξόφλησης προμηθευτών (ημέρες) | 131,93 | 131,15 | - |
| Κυκλοφοριακή ταχύτης αποθεμάτων (ημέρες) | 86,10 | 88,07 | - |
| Επιχειρήσεις | 1.392 | 1.392 | - |

Πίνακας 3
Τα Βασικά Μεγέθη του Ελληνικού Εμπορίου: 2003-2004
Μικρές Επιχειρήσεις: 10-49 απασχολούμενοι
(€ '000)

| Μέγεθος | 2003 | 2004 | % |
|--|-----------|------------|-------|
| Καθαρά πάγια | 1.213.452 | 1.402.262 | 15,56 |
| Κυκλοφορούν | 5.479.006 | 6.135.189 | 11,98 |
| Σύνολο ενεργητικού | 6.692.458 | 7.537.451 | 12,63 |
| Ίδια κεφάλαια | 1.657.637 | 1.905.196 | 14,93 |
| Υποχρεώσεις | 5.034.822 | 5.632.255 | 11,87 |
| Σύνολο παθητικού | 6.692.458 | 7.537.451 | 12,63 |
| Πωλήσεις | 9.044.509 | 10.161.147 | 12,35 |
| Μικτά κέρδη | 1.847.369 | 2.049.213 | 10,93 |
| Λοιπά λειτουργικά έσοδα | 118.021 | 129.078 | 9,37 |
| Χρηματοοικονομικές δαπάνες | 147.155 | 162.199 | 10,22 |
| Λοιπές λειτουργικές δαπάνες | 1.434.043 | 1.585.545 | 10,56 |
| Λειτουργικό αποτέλεσμα | 384.192 | 430.546 | 12,07 |
| Προ φόρου κέρδη | 378.587 | 444.705 | 17,46 |
| Αποδοτικότητα ιδίων κεφαλαίων (%) | 22,84 | 23,34 | - |
| Αποδοτικότητα απασχολούμενων κεφαλαίων (%) | 19,23 | 19,63 | - |
| Περιθώριο μικτού κέρδους (%) | 20,43 | 20,17 | - |
| Περιθώριο λειτουργικού κέρδους (%) | 4,19 | 4,18 | - |
| Περιθώριο καθαρού κέρδους (%) | 4,19 | 4,38 | - |
| Ξένα προς ίδια κεφάλαια (%) | 3,04 | 2,96 | - |
| Γενική ρευστότητα | 1,16 | 1,16 | - |
| ΜΟ είσπραξης απαιτήσεων (ημέρες) | 137,94 | 134,28 | - |
| ΜΟ εξόφλησης προμηθευτών (ημέρες) | 106,73 | 100,70 | - |
| Κυκλοφοριακή ταχύτης αποθεμάτων (ημέρες) | 72,76 | 72,30 | - |
| Επιχειρήσεις | 1.605 | 1.605 | - |

Πίνακας 4
Τα Βασικά Μεγέθη του Ελληνικού Εμπορίου: 2003-2004
Μεσαίες Επιχειρήσεις: 50-249 απασχολούμενοι
(€ '000)

| Μέγεθος | 2003 | 2004 | % |
|--|------------|------------|-------|
| Καθαρά πάγια | 1.749.624 | 2.020.185 | 15,46 |
| Κυκλοφορούν | 6.871.640 | 7.644.362 | 11,25 |
| Σύνολο ενεργητικού | 8.621.264 | 9.664.546 | 12,10 |
| Ίδια κεφάλαια | 2.098.945 | 2.397.333 | 14,22 |
| Υποχρεώσεις | 6.522.319 | 7.267.214 | 11,42 |
| Σύνολο παθητικού | 8.621.264 | 9.664.546 | 12,10 |
| Πωλήσεις | 13.567.414 | 15.068.655 | 11,07 |
| Μικτά κέρδη | 2.621.536 | 2.883.871 | 10,01 |
| Λοιπά λειτουργικά έσοδα | 225.371 | 265.688 | 17,89 |
| Χρηματοοικονομικές δαπάνες | 191.732 | 202.688 | 5,71 |
| Λοιπές λειτουργικές δαπάνες | 2.130.538 | 2.375.588 | 11,50 |
| Λειτουργικό αποτέλεσμα | 524.637 | 571.283 | 8,89 |
| Προ φόρου κέρδη | 533.170 | 578.891 | 8,58 |
| Αποδοτικότητα ιδίων κεφαλαίων (%) | 25,40 | 24,15 | - |
| Αποδοτικότητα απασχολούμενων κεφαλαίων (%) | 17,79 | 16,86 | - |
| Περιθώριο μικτού κέρδους (%) | 19,32 | 19,14 | - |
| Περιθώριο λειτουργικού κέρδους (%) | 3,80 | 3,73 | - |
| Περιθώριο καθαρού κέρδους (%) | 3,93 | 3,84 | - |
| Ξένα προς ίδια κεφάλαια (%) | 3,11 | 3,03 | - |
| Γενική ρευστότητα | 1,22 | 1,23 | - |
| ΜΟ είσπραξης απαιτήσεων (ημέρες) | 115,68 | 115,74 | - |
| ΜΟ εξόφλησης προμηθευτών (ημέρες) | 81,38 | 78,27 | - |
| Κυκλοφοριακή ταχύτης αποθεμάτων (ημέρες) | 57,80 | 58,37 | - |
| Επιχειρήσεις | 342 | 342 | - |

Πίνακας 5
Τα Βασικά Μεγέθη του Ελληνικού Εμπορίου: 2003-2004
Μεγάλες Επιχειρήσεις: 250+ απασχολούμενοι
(€ '000)

| Μέγεθος | 2003 | 2004 | % |
|--|------------|------------|-------|
| Καθαρά πάγια | 3.250.317 | 3.697.115 | 13,75 |
| Κυκλοφορούν | 4.523.483 | 4.829.355 | 6,76 |
| Σύνολο ενεργητικού | 7.773.800 | 8.526.470 | 9,68 |
| Ίδια κεφάλαια | 2.646.533 | 2.915.302 | 10,16 |
| Υποχρεώσεις | 5.127.266 | 5.611.168 | 9,44 |
| Σύνολο παθητικού | 7.773.800 | 8.526.470 | 9,68 |
| Πωλήσεις | 13.832.866 | 15.286.530 | 10,51 |
| Μικτά κέρδη | 2.759.140 | 3.115.756 | 12,92 |
| Λοιπά λειτουργικά έσοδα | 257.384 | 266.059 | 3,37 |
| Χρηματοοικονομικές δαπάνες | 113.879 | 113.394 | -0,43 |
| Λοιπές λειτουργικές δαπάνες | 2.400.080 | 2.718.420 | 13,26 |
| Λειτουργικό αποτέλεσμα | 502.565 | 550.001 | 9,44 |
| Προ φόρου κέρδη | 548.672 | 559.539 | 1,98 |
| Αποδοτικότητα ιδίων κεφαλαίων (%) | 20,73 | 19,19 | - |
| Αποδοτικότητα απασχολούμενων κεφαλαίων (%) | 15,97 | 14,78 | - |
| Περιθώριο μικτού κέρδους (%) | 19,95 | 20,38 | - |
| Περιθώριο λειτουργικού κέρδους (%) | 3,57 | 3,54 | - |
| Περιθώριο καθαρού κέρδους (%) | 3,97 | 3,66 | - |
| Ξένα προς ίδια κεφαλαία (%) | 1,94 | 1,92 | - |
| Γενική ρευστότητα | 1,04 | 10,2 | - |
| ΜΟ είσπραξης απαιτήσεων (ημέρες) | 58,04 | 50,22 | - |
| ΜΟ εξόφλησης προμηθευτών (ημέρες) | 80,34 | 73,52 | - |
| Κυκλοφοριακή ταχύτης αποθεμάτων (ημέρες) | 49,85 | 51,21 | - |
| Επιχειρήσεις | 63 | 63 | - |

Πίνακας 6
Τα Βασικά Μεγέθη του Ελληνικού Εμπορίου: 2003-2004
Εμπόριο Αυτοκινήτων, ΓΙΑΝΙΚΗ ΠΩΛΗΣΗ ΚΑΥΣΙΜΩΝ, κλπ.
(€ '000)

| Μέγεθος | 2003 | 2004 | % |
|--|-----------|-----------|-------|
| Καθαρά πάγια | 732.155 | 837.931 | 14,45 |
| Κυκλοφορούν | 3.224.458 | 3.493.685 | 8,35 |
| Σύνολο ενεργητικού | 3.956.613 | 4.331.616 | 9,48 |
| Ίδια κεφάλαια | 596.562 | 706.629 | 18,45 |
| Υποχρεώσεις | 3.360.052 | 3.624.987 | 7,88 |
| Σύνολο παθητικού | 3.956.613 | 4.331.616 | 9,48 |
| Πωλήσεις | 6.411.975 | 7.568.648 | 18,04 |
| Μικτά κέρδη | 957.642 | 1.091.811 | 14,01 |
| Λοιπά λειτουργικά έσοδα | 193.901 | 228.979 | 18,09 |
| Χρηματοοικονομικές δαπάνες | 116.208 | 118.248 | 1,76 |
| Λοιπές λειτουργικές δαπάνες | 843.281 | 992.484 | 17,69 |
| Λειτουργικό αποτέλεσμα | 192.054 | 210.057 | 9,37 |
| Προ φόρου κέρδη | 201.659 | 214.227 | 6,23 |
| Αποδοτικότητα ιδίων κεφαλαίων (%) | 33,80 | 30,32 | - |
| Αποδοτικότητα απασχολούμενων κεφαλαίων (%) | 18,09 | 17,48 | - |
| Περιθώριο μικτού κέρδους (%) | 14,94 | 14,43 | - |
| Περιθώριο λειτουργικού κέρδους (%) | 2,91 | 2,69 | - |
| Περιθώριο καθαρού κέρδους (%) | 3,15 | 2,83 | - |
| Ξένα προς ίδια κεφαλαία (%) | 5,63 | 5,13 | - |
| Γενική ρευστότητα | 1,13 | 1,12 | - |
| ΜΟ είσπραξης απαιτήσεων (ημέρες) | 107,26 | 90,76 | - |
| ΜΟ εξόφλησης προμηθευτών (ημέρες) | 74,16 | 67,45 | - |
| Κυκλοφοριακή ταχύτης αποθεμάτων (ημέρες) | 61,55 | 64,97 | - |
| Επιχειρήσεις | 391 | 391 | - |

Πίνακας 7
Τα Βασικά Μεγέθη του Ελληνικού Εμπορίου: 2003-2004
Χονδρικό Εμπόριο
(€ '000)

| Μέγεθος | 2003 | 2004 | % |
|--|------------|------------|-------|
| Καθαρά πάγια | 3.592.254 | 4.109.947 | 14,41 |
| Κυκλοφορούν | 12.197.409 | 13.585.819 | 11,38 |
| Σύνολο ενεργητικού | 15.789.663 | 17.695.766 | 12,07 |
| Ίδια κεφάλαια | 4.817.383 | 5.396.075 | 12,01 |
| Υποχρεώσεις | 10.972.279 | 12.299.691 | 12,10 |
| Σύνολο παθητικού | 15.789.663 | 17.695.766 | 12,07 |
| Πωλήσεις | 24.476.962 | 26.664.048 | 8,94 |
| Μικτά κέρδη | 4.759.783 | 5.195.043 | 9,14 |
| Λοιπά λειτουργικά έσοδα | 283.726 | 314.745 | 10,93 |
| Χρηματοοικονομικές δαπάνες | 280.768 | 312.420 | 11,27 |
| Λοιπές λειτουργικές δαπάνες | 3.698.154 | 4.053.036 | 9,60 |
| Λειτουργικό αποτέλεσμα | 1.064.587 | 1.144.332 | 7,49 |
| Προ φόρου κέρδη | 1.068.025 | 1.191.749 | 11,58 |
| Αποδοτικότητα ιδίων κεφαλαίων (%) | 22,17 | 22,09 | - |
| Αποδοτικότητα απασχολούμενων κεφαλαίων (%) | 17,55 | 17,34 | - |
| Περιθώριο μικτού κέρδους (%) | 19,45 | 19,48 | - |
| Περιθώριο λειτουργικού κέρδους (%) | 4,30 | 4,24 | - |
| Περιθώριο καθαρού κέρδους (%) | 4,36 | 4,47 | - |
| Ξένα προς ίδια κεφαλαία (%) | 2,28 | 2,28 | - |
| Γενική ρευστότητα | 1,26 | 1,26 | - |
| ΜΟ είσπραξης απαιτήσεων (ημέρες) | 117,70 | 120,18 | - |
| ΜΟ εξόφλησης προμηθευτών (ημέρες) | 80,67 | 79,57 | - |
| Κυκλοφοριακή ταχύτης αποθεμάτων (ημέρες) | 117,70 | 120,18 | - |
| Επιχειρήσεις | 2.448 | 2.448 | - |

Πίνακας 8
Τα Βασικά Μεγέθη του Ελληνικού Εμπορίου: 2003-2004
Λιανικό Εμπόριο
(€ '000)

| Μέγεθος | 2003 | 2004 | % |
|--|-----------|-----------|-------|
| Καθαρά πάγια | 2.149.894 | 2.476.364 | 15,19 |
| Κυκλοφορούν | 2.719.555 | 2.895.979 | 6,49 |
| Σύνολο ενεργητικού | 4.869.449 | 5.372.344 | 10,33 |
| Ίδια κεφάλαια | 1.433.704 | 1.600.314 | 11,62 |
| Υποχρεώσεις | 3.435.745 | 3.772.029 | 9,79 |
| Σύνολο παθητικού | 4.869.449 | 5.372.344 | 10,33 |
| Πωλήσεις | 7.410.796 | 8.259.289 | 11,45 |
| Μικτά κέρδη | 1.876.837 | 2.145.048 | 14,29 |
| Λοιπά λειτουργικά έσοδα | 147.092 | 143.049 | -2,75 |
| Χρηματοοικονομικές δαπάνες | 86.920 | 81.570 | -6,16 |
| Λοιπές λειτουργικές δαπάνες | 1.699.505 | 1.922.612 | 13,13 |
| Λειτουργικό αποτέλεσμα | 237.504 | 283.915 | 19,54 |
| Προ φόρου κέρδη | 270.669 | 258.049 | -4,66 |
| Αποδοτικότητα ιδίων κεφαλαίων (%) | 18,88 | 16,12 | - |
| Αποδοτικότητα απασχολούμενων κεφαλαίων (%) | 15,60 | 13,16 | - |
| Περιθώριο μικτού κέρδους (%) | 25,33 | 25,97 | - |
| Περιθώριο λειτουργικού κέρδους (%) | 3,14 | 3,38 | - |
| Περιθώριο καθαρού κέρδους (%) | 3,65 | 3,12 | - |
| Ξένα προς ίδια κεφαλαία (%) | 2,40 | 2,36 | - |
| Γενική ρευστότητα | 0,87 | 0,85 | - |
| ΜΟ είσπραξης απαιτήσεων (ημέρες) | 41,10 | 31,50 | - |
| ΜΟ εξόφλησης προμηθευτών (ημέρες) | 135,49 | 119,25 | - |
| Κυκλοφοριακή ταχύτης αποθεμάτων (ημέρες) | 86,70 | 86,76 | - |
| Επιχειρήσεις | 563 | 563 | - |