



ΥΠΟΥΡΓΕΙΟ ΕΡΓΑΣΙΑΣ,  
ΚΟΙΝΩΝΙΚΗΣ ΑΣΦΑΛΙΣΗΣ & ΠΡΟΝΟΙΑΣ

ΥΠΟΥΡΓΕΙΟ ΕΡΓΑΣΙΑΣ,  
ΚΟΙΝΩΝΙΚΗΣ ΑΣΦΑΛΙΣΗΣ & ΠΡΟΝΟΙΑΣ



# ΕΡΓΑΝΗ

## ΠΛΗΡΟΦΟΡΙΑΚΟ ΣΥΣΤΗΜΑ

**ΙΚΑ - ΣΕΠΕ - ΟΑΕΔ**

ΡΟΕΣ ΜΙΣΘΩΤΗΣ ΑΠΑΣΧΟΛΗΣΗΣ

ΜΑΪΟΣ 2013

## ΣΤΟΙΧΕΙΑ ΡΟΩΝ ΜΙΣΘΩΤΗΣ ΑΠΑΣΧΟΛΗΣΗΣ ΜΑΪΟΥ 2013

Το Υπουργείο Εργασίας, Κοινωνικής Ασφάλισης & Πρόνοιας δημοσιοποιεί αναλυτικά στοιχεία και συγκριτικούς πίνακες που απεικονίζουν τις ροές μισθωτής απασχόλησης, όπως αυτές διαμορφώνονται στην αγορά εργασίας, για το μήνα **Μάιο 2013**. Παρουσιάζονται ακόμη συγκριτικά στοιχεία με το αντίστοιχο περσινό διάστημα, οι προσλήψεις ανά φύλο, περιφέρεια, ανά κωδικό αριθμό δραστηριότητας, ενώ απεικονίζονται και τα επαγγέλματα που εμφανίζουν το μεγαλύτερο αριθμό προσλήψεων. Τα εν λόγω στοιχεία αντλήθηκαν από το πληροφοριακό σύστημα «ΕΡΓΑΝΗ», σύμφωνα και με τα προβλεπόμενα στην Υπουργική Απόφαση (5072/6 (ΦΕΚ 4049Β'/25-2-2013)), ενώ για τους μήνες και τις περιόδους πριν την εφαρμογή του συστήματος «ΕΡΓΑΝΗ» αξιοποιούνται τα σχετικά δεδομένα του ΟΑΕΔ.

Όπως απεικονίζεται στον Πίνακα Ι κατά το μήνα **Μάιο 2013** καταγράφεται αύξηση της μισθωτής απασχόλησης στον ιδιωτικό, καθώς προκύπτει θετικό ισοζύγιο προσλήψεων – απολύσεων κατά **55.729** νέες θέσεις εργασίας. Συγκεκριμένα, σύμφωνα με τις ροές μισθωτής απασχόλησης, οι αναγγελίες πρόσληψης ανήλθαν σε **124.295** ενώ οι αποχωρήσεις σε **68.562**. Από τις **68.562** συνολικά αποχωρήσεις οι **22.498** προήλθαν από οικειοθελείς αποχωρήσεις και οι **46.064** από απολύσεις ή λήξεις συμβάσεων. Αξίζει να σημειωθεί ότι το θετικό ισοζύγιο του **Μαΐου 2013** είναι αυξημένο κατά **33,27%** σε σχέση με το ισοζύγιο του **Μαΐου 2012** (**13.913** περισσότερες νέες θέσεις εργασίας) και η επίδοση αυτή βασίζεται, κατά βάση, στο μεγάλο αριθμό νέων αναγγελιών πρόσληψης (**124.295** προσλήψεις), ο οποίος είναι υψηλότερος του αντίστοιχου του περσινού **Μαΐου** κατά **15.393** προσλήψεις.

**Πίνακας Ι**

(σε θέσεις εργασίας)	<u>Μάιος 2013</u>	<u>Μάιος 2012</u>	<u>Διαφορά</u>	<u>Α' Πεντάμηνο 2013</u>	<u>Α' Πεντάμηνο 2012</u>	<u>Διαφορά</u>
	(1)	(2)	(1-2)	(3)	(4)	(3-4)
<b>I. Προσλήψεις</b>	124.295	108.902	15.393	368.852	304.717	64.135
<b>II. Αποχωρήσεις</b>	68.562	67.082	1.480	292.659	295.588	-2.929
Α.. Απολύσεις / Λήξεις συμβάσεων	46.064	45.752	312	193.566	201.518	-7.952
Β. Οικειοθελείς αποχωρήσεις	22.498	21.330	1.168	99.093	94.070	5.023
<b>III. Ισοζύγιο (I-II)</b>	<b>55.733</b>	<b>41.820</b>	<b>13.913</b>	<b>76.193</b>	<b>9.129</b>	<b>67.064</b>

Οι θετικές επιδόσεις του μήνα Μαΐου 2013 αποτυπώνονται και στα στοιχεία για το πρώτο πεντάμηνο του έτους, καθώς, αθροιστικά για την περίοδο **Ιανουάριος – Μάιος 2013** οι αναγγελίες προσλήψεων ανήλθαν στις **368.852** θέσεις εργασίας, παρουσιάζοντας σε ετήσια βάση αύξηση κατά **21%**, και οι αποχωρήσεις έφτασαν τις **292.659** θέσεις εργασίας, εκ των οποίων οι **193.566** ήταν αποτέλεσμα απολύσεων ή λήξεων συμβάσεων και οι **99.093** οικειοθελείς αποχωρήσεις. Έτσι, το ισοζύγιο των ροών μισθωτής εργασίας του πρώτου πενταμήνου του **2013** ήταν θετικό και διαμορφώθηκε στις **76.193** νέες θέσεις εργασίας, συνιστώντας μια ιδιαίτερα ενθαρρυντική επίδοση, καθώς το εν λόγω επίπεδο είναι σημαντικά υψηλότερο του αντίστοιχου ισοζυγίου του πρώτου πενταμήνου του **2012**, που ανήλθε μόλις στις **9.129**

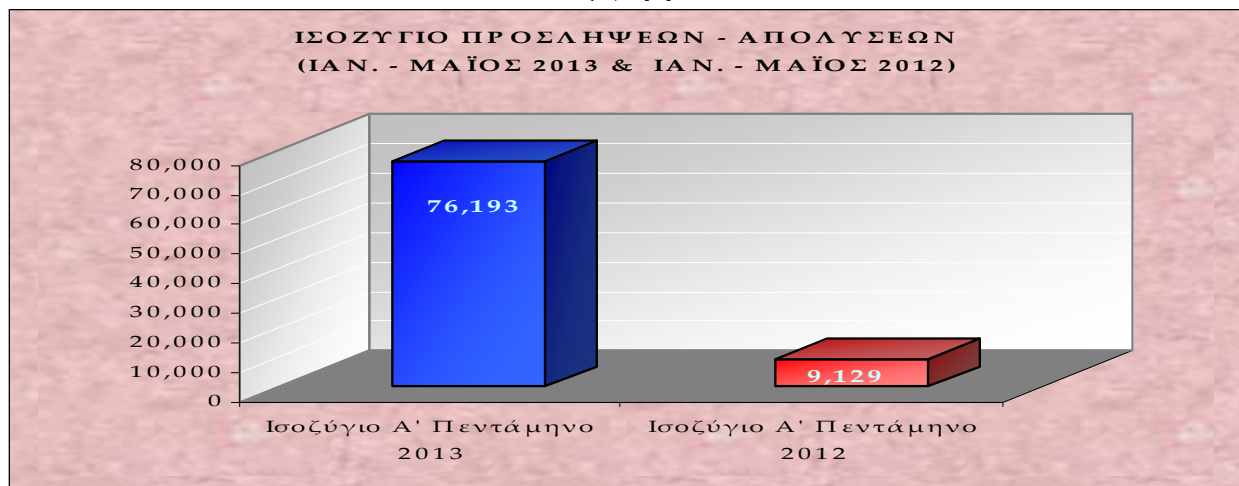
θέσεις εργασίας, αλλά είναι και η μακράν υψηλότερη επίδοση πρώτου πενταμήνου έτους μετά το 2008.

**Πίνακας II**

(σε νέες θέσεις εργασίας)	2006	2007	2008	2009	2010	2011	2012	2013
<b>Ισοζύγιο Ιανουαρίου - Μαΐου</b>	78.131	88.326	102.311	40.376	56.573	23.423	9.129	76.193

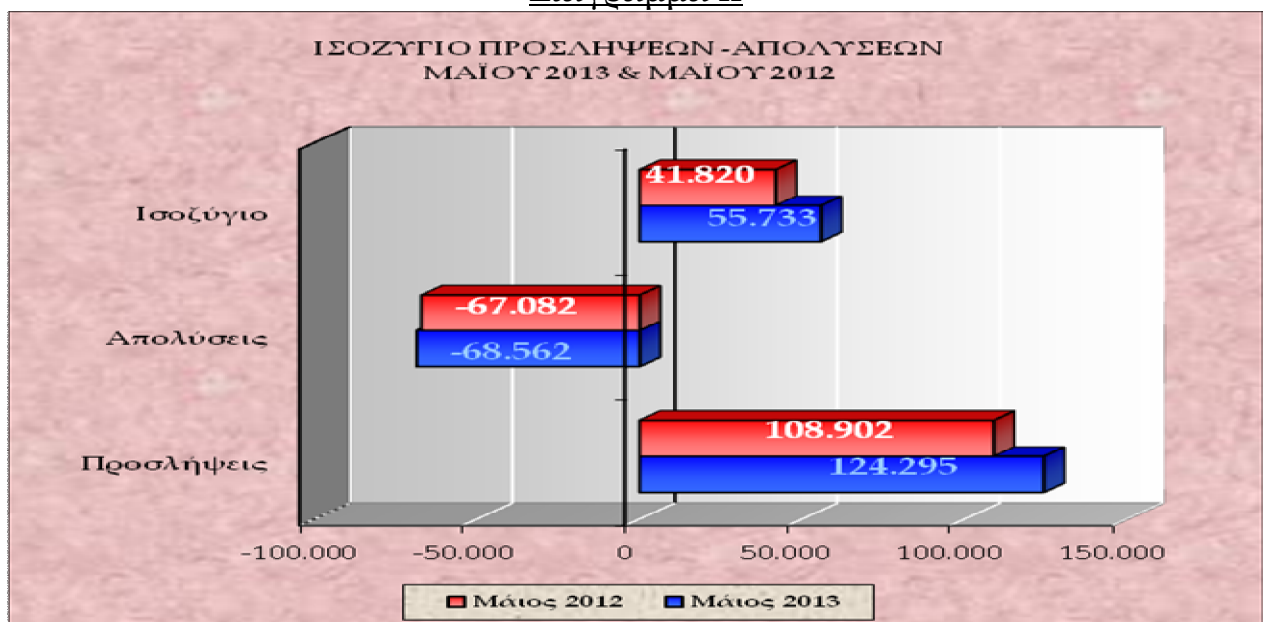
Στον **πίνακα II** καταγράφεται το ισοζύγιο ροών μισθωτής απασχόλησης κατά το πρώτο πεντάμηνο κάθε έτους κατά την περίοδο 2006 – 2013, με βάση τα σχετικά στοιχεία από τον ΟΑΕΔ για την περίοδο πριν την εφαρμογή του πληροφοριακού συστήματος «ΕΡΓΑΝΗ». Στο σημείο αυτό, ωστόσο, θα πρέπει να σημειωθεί ότι το πληροφοριακό σύστημα «ΕΡΓΑΝΗ» από 1.3.2013 καταγράφει με ηλεκτρονικό τρόπο τις ροές μισθωτής απασχόλησης στον ιδιωτικό τομέα της οικονομίας, αποτυπώνοντας, για πρώτη φορά, σε ζωντανό χρόνο και σε κάθε περιοχή της χώρας κρίσιμα στοιχεία της αγοράς εργασίας, ενώ μέχρι και το Φεβρουάριο του 2013 η καταγραφή των στοιχείων αυτών γίνονταν χειρόγραφα.

**Διάγραμμα I**



Στο **διάγραμμα I** αποτυπώνεται το καθαρό ισοζύγιο προσλήψεων και απολύσεων Ιανουαρίου – Μαΐου 2013 σε σχέση με το καθαρό ισοζύγιο Ιανουαρίου – Μαΐου 2012.

**Διάγραμμα II**



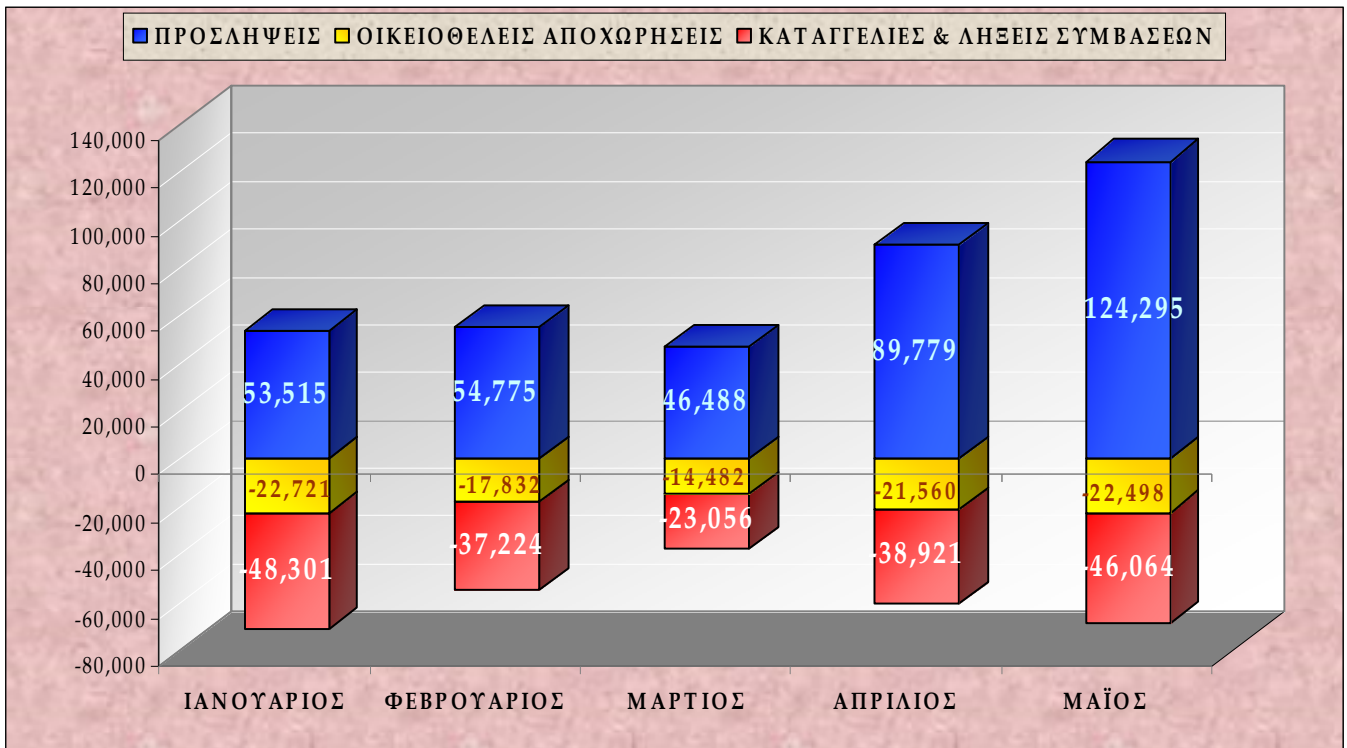
Στο **διάγραμμα II** αποτυπώνεται το καθαρό ισοζύγιο προσλήψεων απολύσεων Μαΐου 2013 σε σχέση με το καθαρό ισοζύγιο Μαΐου 2012.

### Πίνακας III

ΗΜΕΡΕΣ	E3 (Αναγγελίες Πρόσληψης)	E5 (Αναγγελία Οικειοθελούς αποχώρησης)	E6 (Καταγγελία Σύμβασης Αορίστου Χρόνου)	E7 (Συμβάσεις Ορισμένου χρόνου)	ΣΥΝΟΛΟ E5+E6+E7	ΙΣΟΖΥΓΙΟ E3-(E5+E6+E7)
1/5/2013	8439	1842	1616	2247	5705	2734
2/5/2013	7599	1099	1213	1326	3638	3961
3/5/2013	2388	169	154	136	459	1929
4/5/2013	900	97	35	164	296	604
5/5/2013	62	5	0	36	41	21
6/5/2013	422	44	13	157	214	208
7/5/2013	1938	262	157	694	1113	825
8/5/2013	4996	1315	929	1621	3865	1131
9/5/2013	5673	973	540	1246	2759	2914
10/5/2013	6574	990	568	823	2381	4193
11/5/2013	1530	134	51	164	349	1181
12/5/2013	726	60	17	21	98	628
13/5/2013	5525	1198	685	1247	3130	2394
14/5/2013	5690	961	704	915	2580	3110
15/5/2013	5092	938	765	1191	2894	2198
16/5/2013	5691	908	864	1686	3458	2233
17/5/2013	5717	969	796	1335	3100	2617
18/5/2013	1422	117	132	357	606	815
19/5/2013	762	40	74	123	237	523
20/5/2013	4346	1047	710	1513	3270	1076
21/5/2013	4906	951	773	1435	3159	1747
22/5/2013	4788	940	664	1177	2781	2007
23/5/2013	4916	895	700	756	2351	2565
24/5/2013	5265	955	725	706	2386	2879
25/5/2013	1369	183	83	247	513	856
26/5/2013	452	64	16	110	190	262
27/5/2013	3323	847	531	962	2340	983
28/5/2013	4676	1098	782	1010	2890	1786
29/5/2013	4111	853	710	795	2358	1753
30/5/2013	4514	887	649	1108	2644	1870
31/5/2013	10483	1657	1708	3392	6757	3726
<b>ΣΥΝΟΛΟ</b>	<b>124.295</b>	<b>22.498</b>	<b>17.364</b>	<b>28.700</b>	<b>68.562</b>	<b>55.733</b>

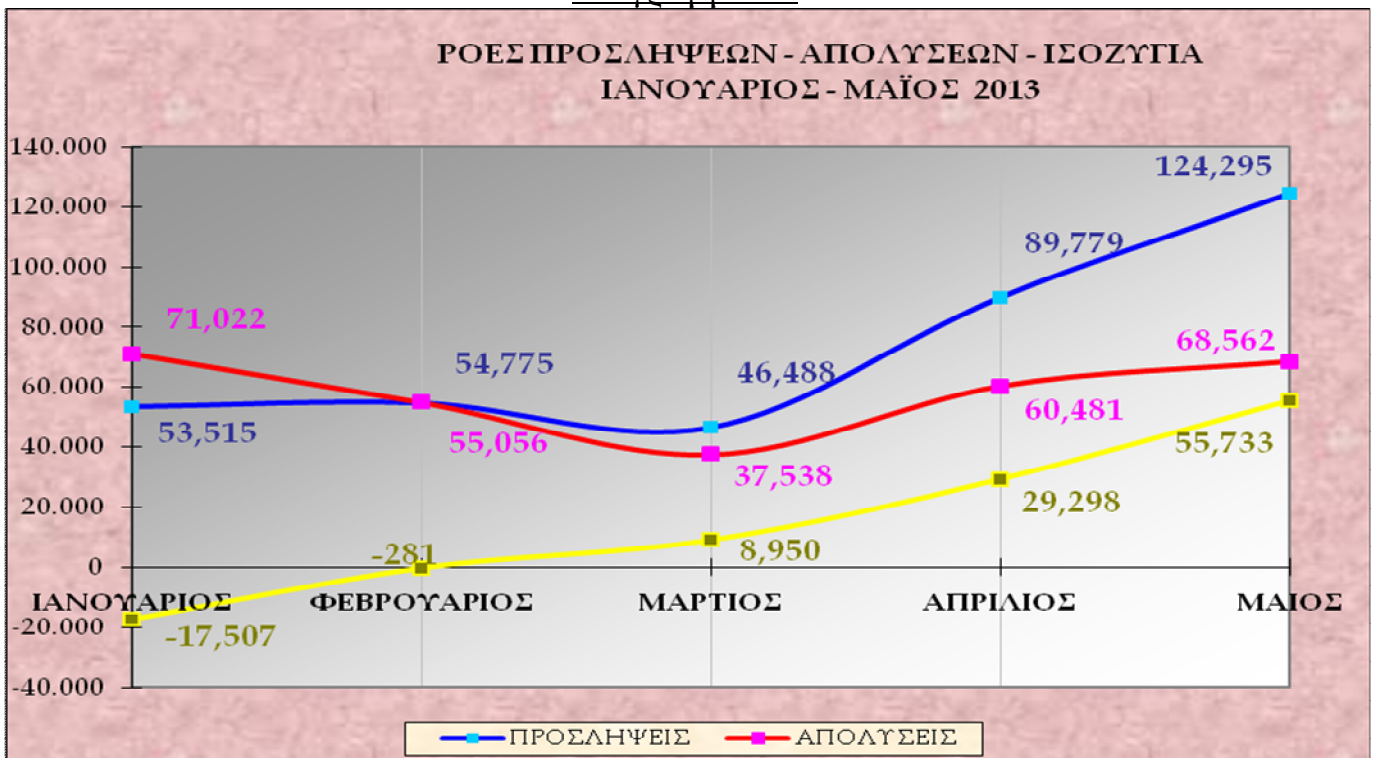
Στον πίνακα III καταγράφεται το ισοζύγιο ροών μισθωτής απασχόλησης από 1/5/2013 – 31/5/2013

**Διάγραμμα III**



Στο **διάγραμμα III** αποτυπώνονται οι προσλήψεις, οι καταγγελίες και λήξεις συμβάσεων καθώς και οι οικιοθελείς αποχωρήσεις κατά το Α' πεντάμηνο του έτους 2013

**Διάγραμμα IV**



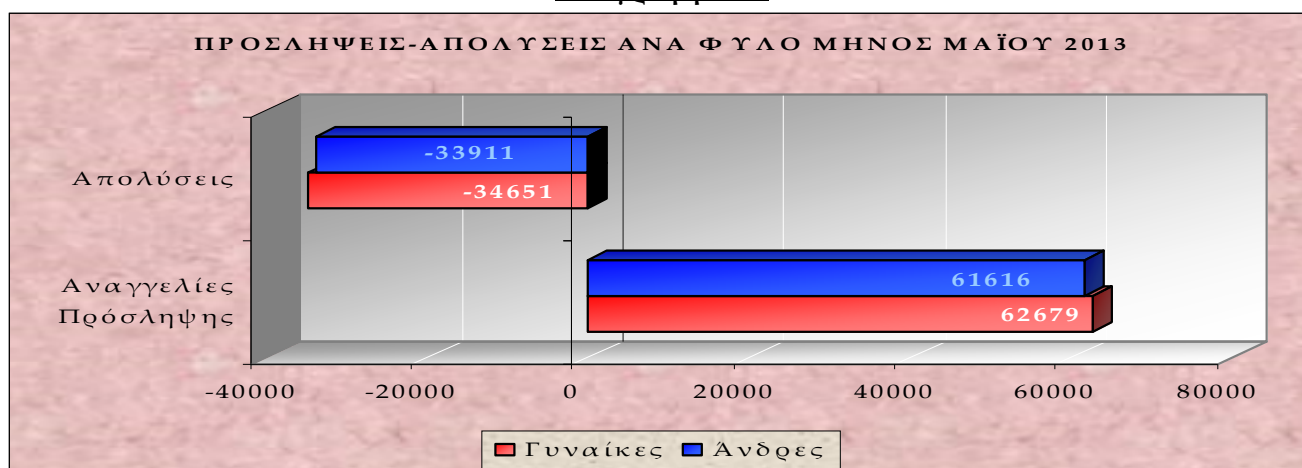
Στο **διάγραμμα IV** αποτυπώνονται οι ροές προσλήψεων – απολύσεων και το ισοζύγιο ανά μήνα του έτους 2013

**Πίνακας IV**

ΦΥΛΟ	E3 (Αναγγελίες Πρόσληψης)	E5 (Αναγγελία Οικιοθελούς αποχώρησης)	E6 (Καταγγελία Σύμβασης Αορίστου Χρόνου)	E7 (Συμβάσεις Ορισμένου χρόνου)	ΣΥΝΟΛΟ E5+E6+E7	ΙΣΟΖΥΓΙΟ E3-(E5+E6+E7)
Ανδρες	61.616	12.058	9.471	12.382	33.911	27.705
Γυναίκες	62.679	10.440	7.893	16.318	34.651	28.028

Στον πίνακα IV καταγράφεται το ισοζύγιο ροών μισθωτής απασχόλησης, ανά φύλο από 1/5/2013 – 31/5/2013

**Διάγραμμα V**



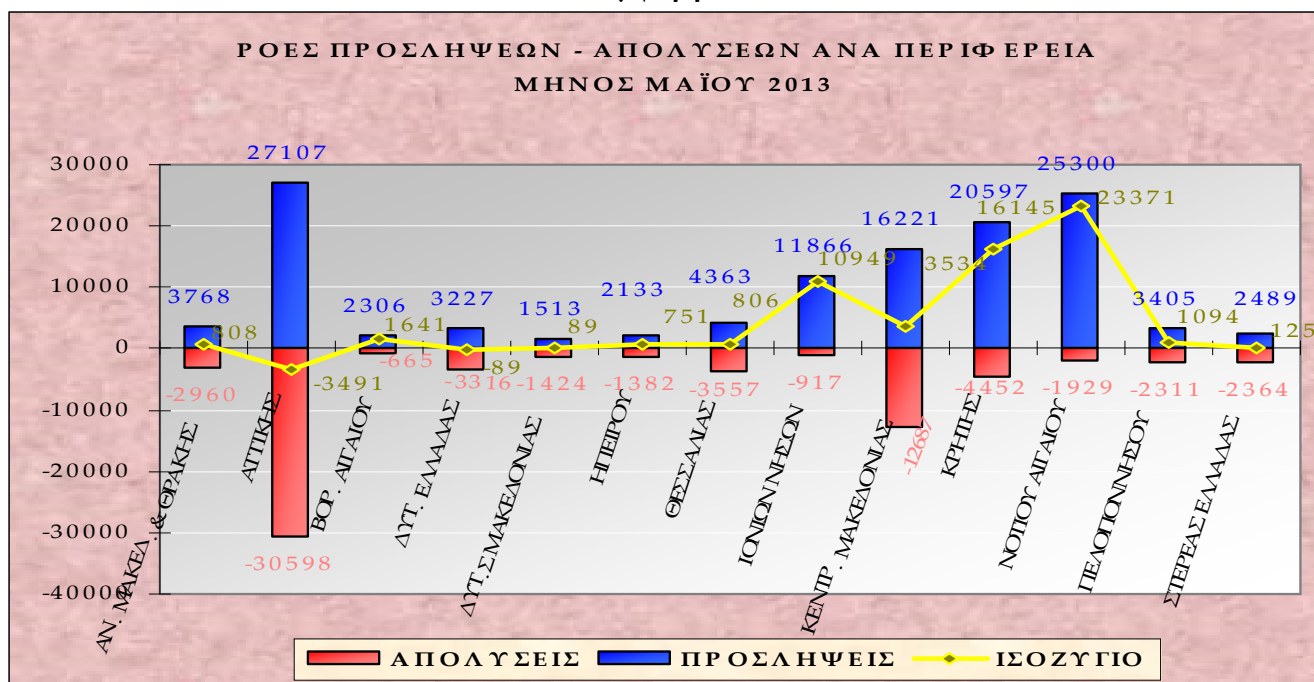
Στο διάγραμμα V αποτυπώνονται οι προσλήψεις – απολύσεις ανά φύλο για το μήνα Μάιο του έτους 2013.

**Πίνακας V**

ΠΕΡΙΦΕΡΕΙΑ	E3 (Αναγγελίες Πρόσληψης)	E5 (Αναγγελία Οικιοθελούς αποχώρησης)	E6 (Καταγγελία Σύμβασης Αορίστου Χρόνου)	E7 (Συμβάσεις Ορισμένου χρόνου)	ΣΥΝΟΛΟ E5+E6+E7	ΙΣΟΖΥΓΙΟ E3-(E5+E6+E7)
Αν. Μακεδονίας & Θράκης	3768	1059	883	1018	2960	808
Αττικής	27107	10234	8049	12315	30598	- 3491
Βορείου Αιγαίου	2306	175	184	306	665	1641
Δυτικής Ελλάδας	3227	1072	869	1375	3316	- 89
Δυτικής Μακεδονίας	1513	331	405	688	1424	89
Ηπείρου	2133	512	380	490	1382	751
Θεσσαλίας	4363	912	856	1789	3557	806
Ιονίων Νήσων	11866	359	132	426	917	10949
Κεντρικής Μακεδονίας	16221	3403	3298	5986	12687	3534
Κρήτης	20597	1816	674	1962	4452	16145
Νοτίου Αιγαίου	25300	1212	245	472	1929	23371
Πελοποννήσου	3405	751	743	817	2311	1094
Στερεάς Ελλάδας	2489	662	646	1056	2364	125
ΣΥΝΟΛΟ	124.295	22.498	17.364	28.700	68.562	55.733

Στον πίνακα V καταγράφονται οι ροές μισθωτής απασχόλησης, συνοπτικά ανά περιφέρεια για τον μήνα Μάιο 2013.

## Διάγραμμα VI



Στο **διάγραμμα VI** αποτυπώνονται οι ροές προσλήψεων – απολύσεων ανά περιφέρεια κατά το μήνα Μάιο 2013.

## Πίνακας VI

ΔΡΑΣΤΗΡΙΟΤΗΤΑ	ΙΣΟΖΥΓΙΟ
Ξενοδοχεία και παρόμοια καταλύματα	34.072
Δραστηριότητες υπηρεσιών εστιατορίων και κινητών μονάδων εστίασης	12.326
Δραστηριότητες παροχής ποτών	3.021
Καταλύματα διακοπών και άλλα καταλύματα σύντομης διαμονής	2.602
Ενοικίαση κι εκμίσθωση αυτοκινήτων κι ελαφρώς μηχανοκίνητων οχημάτων	1.310
Λιανικό εμπόριο σε μη εξειδικευμένα καταστήματα που πωλούν κυρίως τρόφιμα, ποτά ή καπνό	1.150
Δραστηριότητες ταξιδιωτικών πρακτορειών	1.094
Δραστηριότητες συναφείς με τις αεροπορικές μεταφορές	1.036
Δραστηριότητες γραφείων οργανωμένων ταξιδιών	1.004
Γενικές δραστηριότητες δημόσιας διοίκησης	984

Στον **πίνακα VI** καταγράφονται οι δέκα πρώτοι Κωδικοί δραστηριότητας (ΚΑΔ) με τα υψηλότερα ισοζύγια προσλήψεων – απολύσεων κατά το μήνα Μάιο 2013.

## Πίνακας VII

ΕΙΔΙΚΟΤΗΤΑ	ΙΣΟΖΥΓΙΟ
Σερβιτόροι, Τραπεζοκόμοι, Μπάρμαν, Βοηθοί σερβιτόρων	15.947
Μάγειροι Ξενοδοχείων & εστιατορίων	9.456
Καμαριέρες σε Ξενοδοχεία και οικίες	8.321

Πωλητές σε καταστήματα	4.206
Λαντζέρηδες	4.021
Λοιποί Υπάλληλοι Γραφείου	3.918
Υπάλληλοι υποδοχής & ενημέρωσης πελατών	2.412
Ανειδίκευτοι εργάτες μεταποιητικών βιομηχανιών	1.368
Καθαριστές γραφείων, ξενοδοχείων & άλλων χώρων	1.239
Ρεσεψιονίστ ξενοδοχείων	1.064

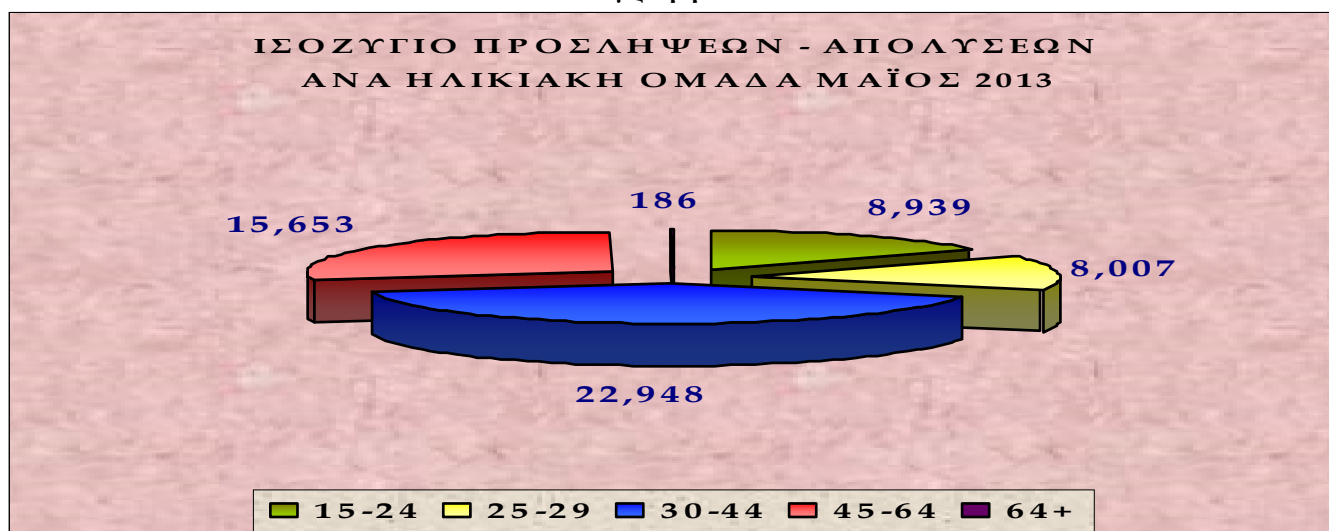
Στον **πίνακα VII** καταγράφονται τα δέκα επαγγέλματα, ανά (ΣΤΕΠ) με τα υψηλότερα ισοζύγια προσλήψεων - απολύσεων, για το μήνα Μάιο του έτους 2013.

### Πίνακας VIII

ΗΛΙΚΙΑΚΗ ΟΜΑΔΑ	Ε3 (Αναγγελίες Πρόσληψης)	Ε5 (Αναγγελία Οικειοθελούς αποχώρησης)	Ε6 (Καταγγελία Σύμβασης Αορίστου Χρόνου)	Ε7 (Συμβάσεις Ορισμένου χρόνου)	ΣΥΝΟΛΟ Ε5+Ε6+Ε7	ΙΣΟΖΥΓΙΟ Ε3-(Ε5+Ε6+Ε7)
15 - 24	16.297	4.040	1.213	2.105	7.358	8.939
25 - 29	21.356	4.859	2.875	5.615	13.349	8.007
30 - 44	55.692	9.491	8.518	14.735	32.744	22.948
45 - 64	30.554	4.024	4.691	6.186	14.901	15.653
64 +	396	84	67	59	210	186
<b>ΣΥΝΟΛΟ</b>	<b>124.295</b>	<b>22.498</b>	<b>17.364</b>	<b>28.700</b>	<b>68.562</b>	<b>55.735</b>

Στον **πίνακα VIII** καταγράφονται οι ροές μισθωτής απασχόλησης ανά ηλικιακή ομάδα για το μήνα Μάιο 2013.

### Διάγραμμα VII



Στο **διάγραμμα VII** αποτυπώνεται το ισοζύγιο προσλήψεων - απολύσεων ανά ηλικιακή ομάδα κατά το μήνα Μάιο 2013.