



ΕΛΛΗΝΙΚΗ ΔΗΜΟΚΡΑΤΙΑ

Υπουργείο Εσωτερικών και Διοικητικής Ανασυγκρότησης
Διοικητική Ανασυγκρότηση και Ηλεκτρονική Διακυβέρνηση

Ανάλυση τακτικού προσωπικού Δημόσιας Διοίκησης για το έτος 2015

Μητρώο Ανθρώπινου Δυναμικού Ελληνικού Δημοσίου
16/3/2016



Σύνταξη/Επιμέλεια έκθεσης:

<i>Αγγελική Φαϊτάκη</i>	<i>Νίκος Ιωάννου</i>	<i>Ανδρέας Δημητρίου</i>	<i>Διονύσης Κοντογιώργης</i>
<i>Τμήμα Διαχείρισης και Λειτουργίας ΟΠΣ Ανθρώπινου Δυναμικού Δημόσιας Διοίκησης /Διεύθυνση Προγραμματισμού και Ανάπτυξης Ανθρώπινου Δυναμικού / Γενική Διεύθυνση Διοίκησης Ανθρώπινου Δυναμικού</i>		<i>Τμήμα Σχεδιασμού και Λειτουργίας Οριζόντιων Συστημάτων, Υποδομών και Δικτύων της Δημόσιας Διοίκησης / Διεύθυνση Ηλεκτρονικής Διακυβέρνησης / Γενική Διεύθυνση Μεταρρυθμιστικής Πολιτικής και Ηλεκτρονικής Διακυβέρνησης</i>	

Στην μελέτη αυτή παρουσιάζονται οι μεταβολές που πραγματοποιήθηκαν κατά το έτος 2015 στο τακτικό προσωπικό. Επίσης, επιχειρείται μια ποιοτική ανάλυση του συνόλου του τακτικού προσωπικού, των αποχωρήσεων και των προσλήψεων του έτους 2015.

Περιεχόμενα

1.	Εισαγωγή	1
2.	Σύνολο Τακτικού Προσωπικού	2
2.1	Σύνολο Τακτικού Προσωπικού ανά κατηγορία Φορέα.....	3
2.2	Σύνολο τακτικού προσωπικού ανά κατηγορία προσωπικού	4
2.3	Σύνολο τακτικού προσωπικού ανά κατηγορία εκπαίδευσης	5
2.4	Σύνολο τακτικού προσωπικού ανά ηλικία	5
2.5	Σύνολο τακτικού προσωπικού ανά φύλο.....	6
3.	Ανάλυση Αποχωρήσεων.....	7
3.1	Αποχωρήσεις ανά έτος.....	7
3.2	Αποχωρήσεις ανά μήνα.....	7
3.3	Αποχωρήσεις ανά κατηγορία εκπαίδευσης.....	9
3.4	Αποχωρήσεις ανά ηλικία.....	10
3.5	Αποχωρήσεις ανά αιτιολογία.....	12
3.6	Αποχωρήσεις ανά Κατηγορία Φορέα.....	13
4.	Ανάλυση προσλήψεων.....	14
4.1	Προσλήψεις ανά μήνα	14
4.2	Προσλήψεις ανά Κατηγορία Εκπαίδευσης	15
4.3	Προσλήψεις ανά Ηλικία	15
4.4	Προσλήψεις ανά Κατηγορία Φορέα	17

1. Εισαγωγή

Το Μητρώο Ανθρώπινου Ελληνικού Δημοσίου (Απογραφή) καταγράφει σε πραγματικό χρόνο όλες τις μεταβολές του προσωπικού της Δημόσιας Διοίκησης. Η επικαιροποίηση πραγματοποιείται από τους Φορείς της Δημόσιας Διοίκησης.

Από την 1/1/2013 το Μητρώο αποτελεί την επίσημη εφαρμογή εξαγωγής στοιχείων προσωπικού για το Υπουργείο Διοικητικής Μεταρρύθμισης και Ηλεκτρονικής Διακυβέρνησης.

Στατιστικά στοιχεία δημοσιεύονται στην ιστοσελίδα: <http://apografi.yap.gov.gr>

Στην μελέτη αυτή παρουσιάζονται οι μεταβολές που πραγματοποιήθηκαν κατά το έτος 2015 στο τακτικό προσωπικό. Επίσης, επιχειρείται μια ποιοτική ανάλυση του συνόλου του τακτικού προσωπικού, των αποχωρήσεων και των προσλήψεων του έτους 2015. Για λόγους σύγκρισης παρουσιάζονται αντίστοιχα στοιχεία των ετών 2014, 2013 και 2012 (οι αποχωρήσεις του 2012 καταγράφονταν πιλοτικά).

Στο παρακάτω σχήμα παρουσιάζονται τα 3 βασικά μεγέθη του Μητρώου για το τακτικό προσωπικό.



Στις επόμενες ενότητες ακολουθεί η ανάλυση των μεγεθών αυτών ανά μήνα, ανά κατηγορία φορέα, ανά κατηγορία εκπαίδευσης, ανά ηλικία κ.α.

2. Σύνολο Τακτικού Προσωπικού

Η μεταβολή τακτικού προσωπικού την τελευταία δετία, παρουσιάζεται στον παρακάτω πίνακα:

Εξέλιξη τακτικού προσωπικού στο Δημόσιο Τομέα (31.12.2009 - 31.12.2015)						
31.12.2009	31.12.2010	31.12.2011	31.12.2012	31.12.2013	31.12.2014	31.12.2015
692.907	667.374	646.657	629.114	599.207	576.856	566.913



2.1 Σύνολο Τακτικού Προσωπικού ανά κατηγορία Φορέα

➔ Σύνολο τακτικού προσωπικού ανά κατηγορία φορέα:

ΚΑΤΗΓΟΡΙΑ ΦΟΡΕΑ	ΣΥΝΟΛΟ ΤΑΚΤΙΚΟΥ ΠΡΟΣΩΠΙΚΟΥ - 31/12/2012	ΣΥΝΟΛΟ ΤΑΚΤΙΚΟΥ ΠΡΟΣΩΠΙΚΟΥ - 31/12/2013	ΣΥΝΟΛΟ ΤΑΚΤΙΚΟΥ ΠΡΟΣΩΠΙΚΟΥ - 31/12/2014	ΣΥΝΟΛΟ ΤΑΚΤΙΚΟΥ ΠΡΟΣΩΠΙΚΟΥ - 31/12/2015	Μείωση τελευταίας 3ετίας	% Μείωση 3ετίας
ΑΝΕΞΑΡΤΗΤΕΣ ΑΡΧΕΣ	1.766	1.741	1.752	1.688	-78	-4%
ΑΠΟΚΕΝΤΡΩΜΕΝΕΣ ΔΙΟΙΚΗΣΕΙΣ	6.786	6.454	6.811	6.790	4	0%
ΒΟΥΛΗ	1.223	1.186	1.169	1.182	-41	-3%
Γ.Γ. ΕΝΗΜΕΡΩΣΗΣ ΚΑΙ ΕΠΙΚΟΙΝΩΝΙΑΣ / Γ. Γ. ΜΕΣΩΝ ΕΝΗΜΕΡΩΣΗΣ	506	449	419	410	-96	-19%
ΚΥΒΕΡΝΗΤΙΚΟΙ - ΠΟΛΙΤΕΙΑΚΟΙ ΦΟΡΕΙΣ	98	113	110	117	19	19%
ΟΤΑ	94.387	84.541	81.810	82.556	-11.831	-13%
ΥΠΟΥΡΓΕΙΟ ΑΓΡΟΤΙΚΗΣ ΑΝΑΠΤΥΞΗΣ ΚΑΙ ΤΡΟΦΙΜΩΝ	2.432	2.155	2.042	2.080	-352	-14%
ΥΠΟΥΡΓΕΙΟ ΔΙΚΑΙΟΣΥΝΗΣ, ΔΙΑΦΑΝΕΙΑΣ ΚΑΙ ΑΝΘΡΩΠΙΝΩΝ ΔΙΚΑΙΩΜΑΤΩΝ	15.329	15.233	15.686	15.800	471	3%
ΥΠΟΥΡΓΕΙΟ ΕΘΝΙΚΗΣ ΑΜΥΝΑΣ	92.784	88.347	87.067	86.639	-6.145	-7%
ΥΠΟΥΡΓΕΙΟ ΕΞΩΤΕΡΙΚΩΝ	2.065	2.004	1.945	1.882	-183	-9%
ΥΠΟΥΡΓΕΙΟ ΕΣΩΤΕΡΙΚΩΝ ΚΑΙ ΔΙΟΙΚΗΤΙΚΗΣ ΑΝΑΣΥΓΚΡΟΤΗΣΗΣ	65.827	64.330	64.558	64.899	-928	-1%
ΥΠΟΥΡΓΕΙΟ ΝΑΥΤΙΛΙΑΣ ΚΑΙ ΝΗΣΙΩΤΙΚΗΣ ΠΟΛΙΤΙΚΗΣ	8.470	8.124	7.987	8.057	-413	-5%
ΥΠΟΥΡΓΕΙΟ ΟΙΚΟΝΟΜΙΑΣ, ΑΝΑΠΤΥΞΗΣ ΚΑΙ ΤΟΥΡΙΣΜΟΥ	2.955	2.516	2.418	2.399	-556	-19%
ΥΠΟΥΡΓΕΙΟ ΟΙΚΟΝΟΜΙΚΩΝ	17.470	15.836	15.050	15.249	-2.221	-13%
ΥΠΟΥΡΓΕΙΟ ΠΑΙΔΕΙΑΣ, ΕΡΕΥΝΑΣ ΚΑΙ ΘΡΗΣΚΕΥΜΑΤΩΝ	188.323	177.547	171.685	170.520	-17.803	-9%
ΥΠΟΥΡΓΕΙΟ ΠΕΡΙΒΑΛΛΟΝΤΟΣ ΚΑΙ ΕΝΕΡΓΕΙΑΣ	974	830	769	819	-155	-16%
ΥΠΟΥΡΓΕΙΟ ΠΟΛΙΤΙΣΜΟΥ ΚΑΙ ΑΘΛΗΤΙΣΜΟΥ	8.178	7.563	7.210	7.159	-1.019	-12%
ΥΠΟΥΡΓΕΙΟ ΥΓΕΙΑΣ	91.387	86.063	79.533	77.679	-13.708	-15%
ΥΠΟΥΡΓΕΙΟ ΥΠΟΔΟΜΩΝ, ΜΕΤΑΦΟΡΩΝ ΚΑΙ ΔΙΚΤΥΩΝ	5.495	4.597	4.415	4.498	-997	-18%
ΥΠΟΥΡΓΕΙΟ ΕΡΓΑΣΙΑΣ, ΚΟΙΝΩΝΙΚΗΣ ΑΣΦΑΛΙΣΗΣ ΚΑΙ ΚΟΙΝΩΝΙΚΗΣ ΑΛΛΗΛΕΓΓΥΗΣ	19.156	17.150	16.604	16.490	-2.666	-14%
ΜΕΤΑΚΙΝΗΣΕΙΣ ΠΟΥ ΔΕΝ ΕΧΟΥΝ ΟΛΟΚΛΗΡΩΘΕΙ	381	830	2313	-		
ΑΡΓΙΑ Ή ΔΙΑΘΕΣΙΜΟΤΗΤΑ	3.122	11.598	5.503	-		
ΣΥΝΟΛΙΚΑ	629.114	599.207	576.856	566.913	-62.201	-10%

➔ Το 30% του προσωπικού απασχολείται στο Υπουργείο Παιδείας, Έρευνας και Θρησκευμάτων

➔ Το 70% του προσωπικού απασχολείται σε Φορείς που εποπτεύονται από 4 Υπουργεία [Εσωτερικών (αστυνομία), Άμυνας, Παιδείας, Υγείας]

➔ Το 14% του προσωπικού απασχολείται στους ΟΤΑ

Από το 2015 το προσωπικό που τελεί σε καθεστώς διαθεσιμότητας ή αργίας και οι μετακινήσεις που δεν έχουν ολοκληρωθεί, εμφανίζεται στο φορέα που ανήκει.

2.2 Σύνολο τακτικού προσωπικού ανά κατηγορία προσωπικού

Η κατηγορία Προσωπικού είναι μια νέα κατηγοριοποίηση του προσωπικού της Δημόσιας Διοίκησης που μπήκε για πρώτη φορά στην εφαρμογή του Μητρώου τον Ιούλιο του 2015. Έχει ενημερωθεί το πεδίο αυτό για το 97% των υπαλλήλων. Σκοπός είναι η άμεση κατηγοριοποίηση του προσωπικού σε μεγάλες και διακριτές ομάδες (π.χ. Στρατιωτικοί).

Κατηγορία προσωπικού	Σύνολα
ΠΟΛΙΤΙΚΟ ΠΡΟΣΩΠΙΚΟ	194430
ΣΤΡΑΤΙΩΤΙΚΟΙ	78183
ΣΤΕΛΕΧΗ ΣΩΜΑΤΩΝ ΑΣΦΑΛΕΙΑΣ	68111
ΕΚΠΑΙΔΕΥΤΙΚΟ ΠΡΟΣΩΠΙΚΟ ΔΕΥΤΕΡΟΒΑΘΜΙΑΣ ΕΚΠΑΙΔΕΥΣΗΣ	67761
ΕΚΠΑΙΔΕΥΤΙΚΟ ΠΡΟΣΩΠΙΚΟ ΠΡΩΤΟΒΑΘΜΙΑΣ ΕΚΠΑΙΔΕΥΣΗΣ	67651
ΝΟΣΗΛΕΥΤΙΚΟ ΠΡΟΣΩΠΙΚΟ	36333
ΙΑΤΡΟΙ Ε.Σ.Υ	7271
ΜΕΛΗ ΔΕΠ	7187
ΔΙΚΑΣΤΙΚΟΙ ΥΠΑΛΛΗΛΟΙ	6418
ΚΛΗΡΙΚΟΙ	9298
ΔΙΚΑΣΤΕΣ	2827
ΕΙΔΙΚΟ ΕΠΙΣΤΗΜΟΝΙΚΟ ΠΡΟΣΩΠΙΚΟ	977
ΜΕΛΗ Ε.ΔΙ.Π.	888
ΜΕΛΗ Ε.Τ.Ε.Π.	801
ΙΑΤΡΟΙ ΣΕ ΚΕΝΤΡΑ ΥΓΕΙΑΣ	800
ΕΚΠΑΙΔΕΥΤΙΚΟ ΠΡΟΣΩΠΙΚΟ Τ.Ε.Ι.	683
ΣΠΟΥΔΑΣΤΕΣ ΠΑΡΑΓΩΓΙΚΩΝ ΣΧΟΛΩΝ ΔΗΜΟΣΙΟΥ	636
ΔΙΠΛΩΜΑΤΙΚΟΙ ΥΠΑΛΛΗΛΟΙ	516
ΜΟΥΣΙΚΟΙ	434
ΕΡΕΥΝΗΤΕΣ / ΕΙΔΙΚΟΙ ΛΕΙΤΟΥΡΓΙΚΟΙ ΕΠΙΣΤΗΜΟΝΕΣ (Ε.Λ.Ε.)	405
ΕΚΠΑΙΔΕΥΤΙΚΟ ΠΡΟΣΩΠΙΚΟ ΕΙΔΙΚΗΣ ΑΓΩΓΗΣ	404
ΚΥΡΙΟ ΠΡΟΣΩΠΙΚΟ Ν.Σ.Κ.	393
ΕΚΚΛΗΣΙΑΣΤΙΚΟΙ ΥΠΑΛΛΗΛΟΙ	336
ΔΙΚΗΓΟΡΟΙ ΜΕ ΕΜΜΙΣΘΗ ΕΝΤΟΛΗ	263
ΜΕΛΗ Ε.Ε.Π.	234
ΔΗΜΟΣΙΟΓΡΑΦΟΙ	106
ΝΑΥΤΙΚΟ ΠΡΟΣΩΠΙΚΟ	104
ΕΚΠΑΙΔΕΥΤΙΚΟ ΠΡΟΣΩΠΙΚΟ ΚΑΙ ΕΙΔΙΚΟ ΕΚΠΑΙΔΕΥΤΙΚΟ ΠΡΟΣΩΠΙΚΟ ΑΚΑΔΗΜΙΩΝ ΕΜΠΟΡΙΚΟΥ ΝΑΥΤΙΚΟΥ	72
ΛΟΙΠΕΣ ΚΑΤΗΓΟΡΙΕΣ	356
ΔΕΝ ΕΧΕΙ ΟΡΙΣΤΕΙ Η ΚΑΤΗΓΟΡΙΑ ΠΡΟΣΩΠΙΚΟΥ (1)	13035
Σύνολο	566.913

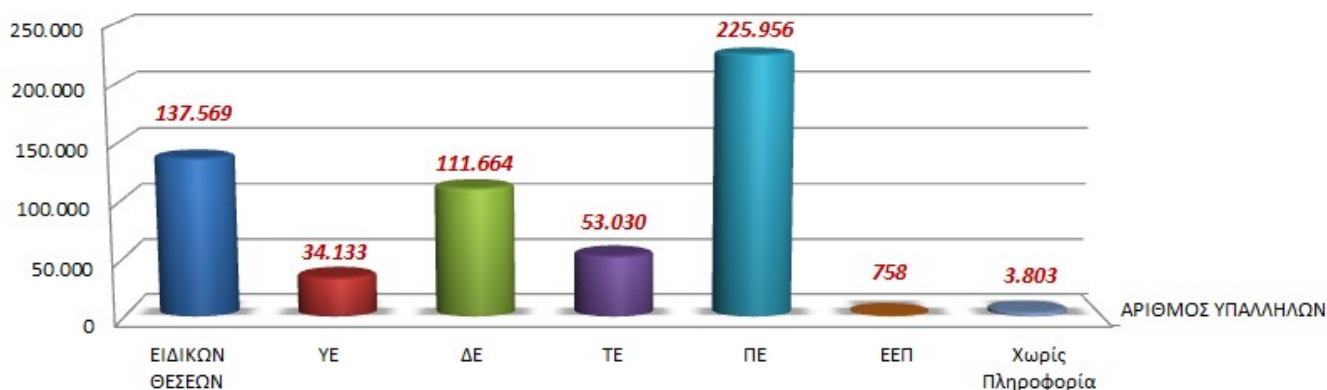
Από την παραπάνω κατηγοριοποίηση προκύπτει ότι το προσωπικό που είναι:

Ιατροί και Νοσηλεύτες στο ΕΣΥ, Εκπαιδευτικοί και Μέλη ΔΕΠ, Ένστολοι και Κληρικοί, αριθμεί 345.944 υπαλλήλους ή το 61% του συνόλου του προσωπικού της Δημόσιας Διοίκησης.

2.3 Σύνολο τακτικού προσωπικού ανά κατηγορία εκπαίδευσης

ΚΑΤΗΓΟΡΙΑ ΕΚΠΑΙΔΕΥΣΗΣ	ΑΡΙΘΜΟΣ ΥΠΑΛΛΗΛΩΝ	% ΕΠΙ ΤΟΥ ΣΥΝΟΛΟΥ
ΕΙΔΙΚΩΝ ΘΕΣΕΩΝ	137.569	24,27%
ΥΕ	34.133	6,02%
ΔΕ	111.664	19,70%
ΤΕ	53.030	9,35%
ΠΕ	225.956	39,86%
ΕΕΠ	758	0,13%
Χωρίς Πληροφορία	3.803	0,67%
ΣΥΝΟΛΙΚΑ	566.913	

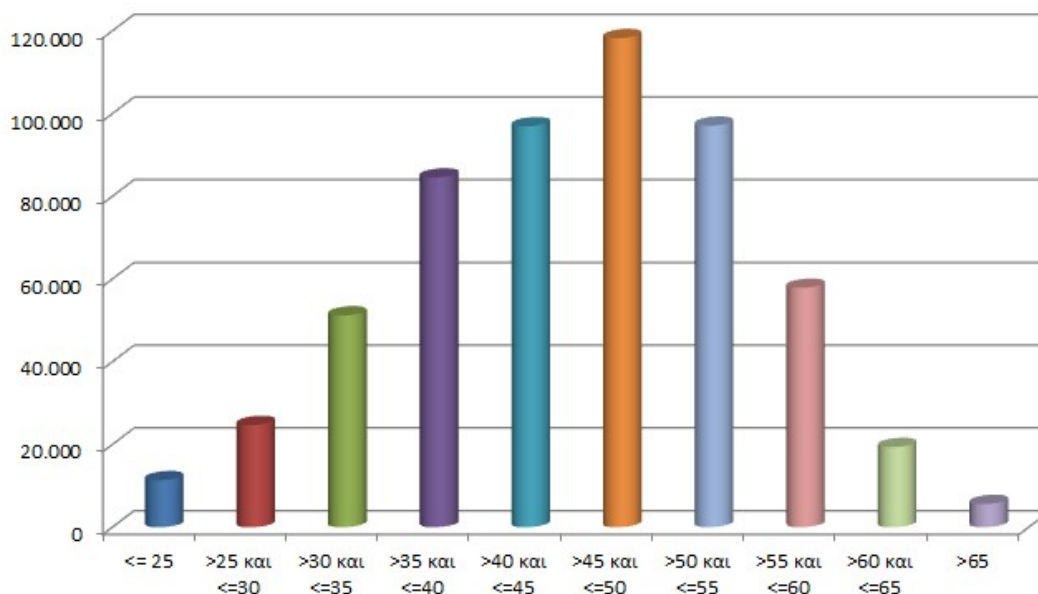
Το προσωπικό Ειδικών Θέσεων αποτελείται στην συντριπτική του πλειοψηφία από στελέχη των σωμάτων ασφαλείας και του στρατού.



2.4 Σύνολο τακτικού προσωπικού ανά ηλικία

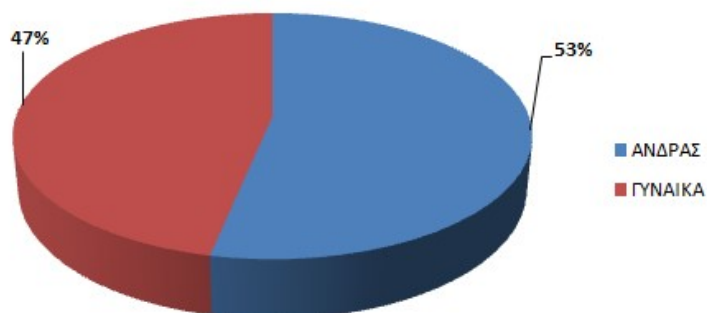
ΗΛΙΚΙΑ	ΑΡΙΘΜΟΣ ΥΠΑΛΛΗΛΩΝ	% ΕΠΙ ΤΟΥ ΣΥΝΟΛΟΥ
<= 25	11.359	2,0%
>25 και <=30	24.696	4,4%
>30 και <=35	51.211	9,0%
>35 και <=40	84.549	14,9%
>40 και <=45	96.916	17,1%
>45 και <=50	118.228	20,9%
>50 και <=55	97.072	17,1%
>55 και <=60	57.878	10,2%
>60 και <=65	19.386	3,4%
>65	5.605	1,0%
Χωρίς Πληροφορία	13	0,0%
ΣΥΝΟΛΙΚΑ	566.913	

ΑΡΙΘΜΟΣ ΥΠΑΛΛΗΛΩΝ ΑΝΑ ΗΛΙΚΙΑ



2.5 Σύνολο τακτικού προσωπικού ανά φύλο

ΦΥΛΟ	ΑΡΙΘΜΟΣ ΥΠΑΛΛΗΛΩΝ
Άνδρες	302.190
Γυναίκες	264.723
ΣΥΝΟΛΙΚΑ	566.913

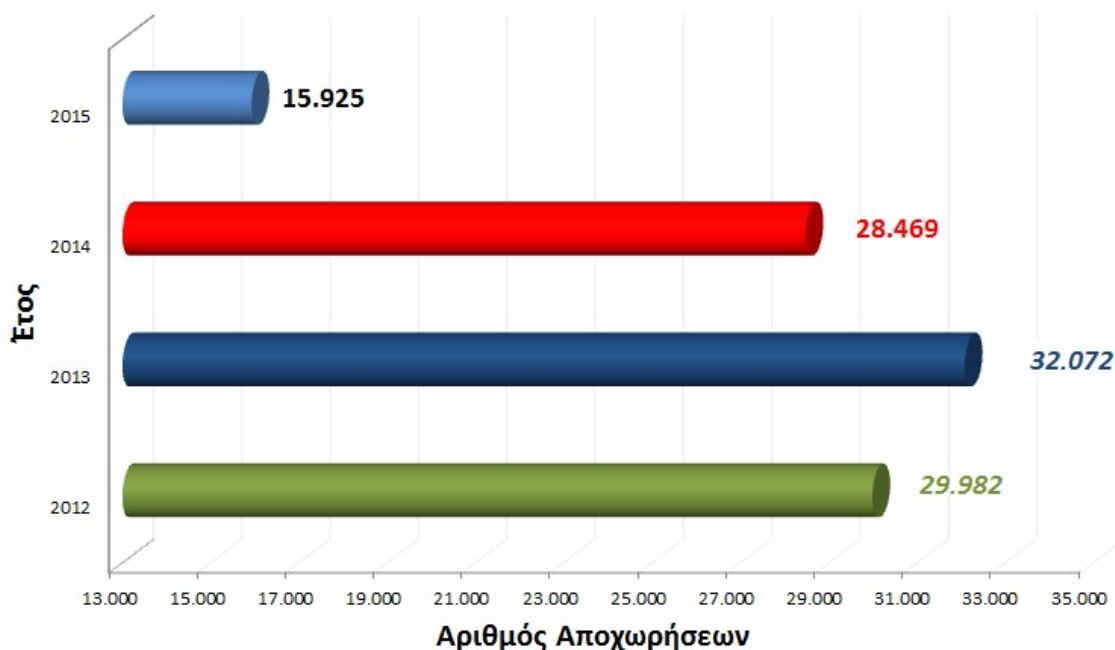


3. Ανάλυση Αποχωρήσεων

3.1 Αποχωρήσεις ανά έτος

Οι συνολικές αποχωρήσεις τακτικού προσωπικού το έτος 2015 ανήλθαν σε 15.925 εργαζόμενους.

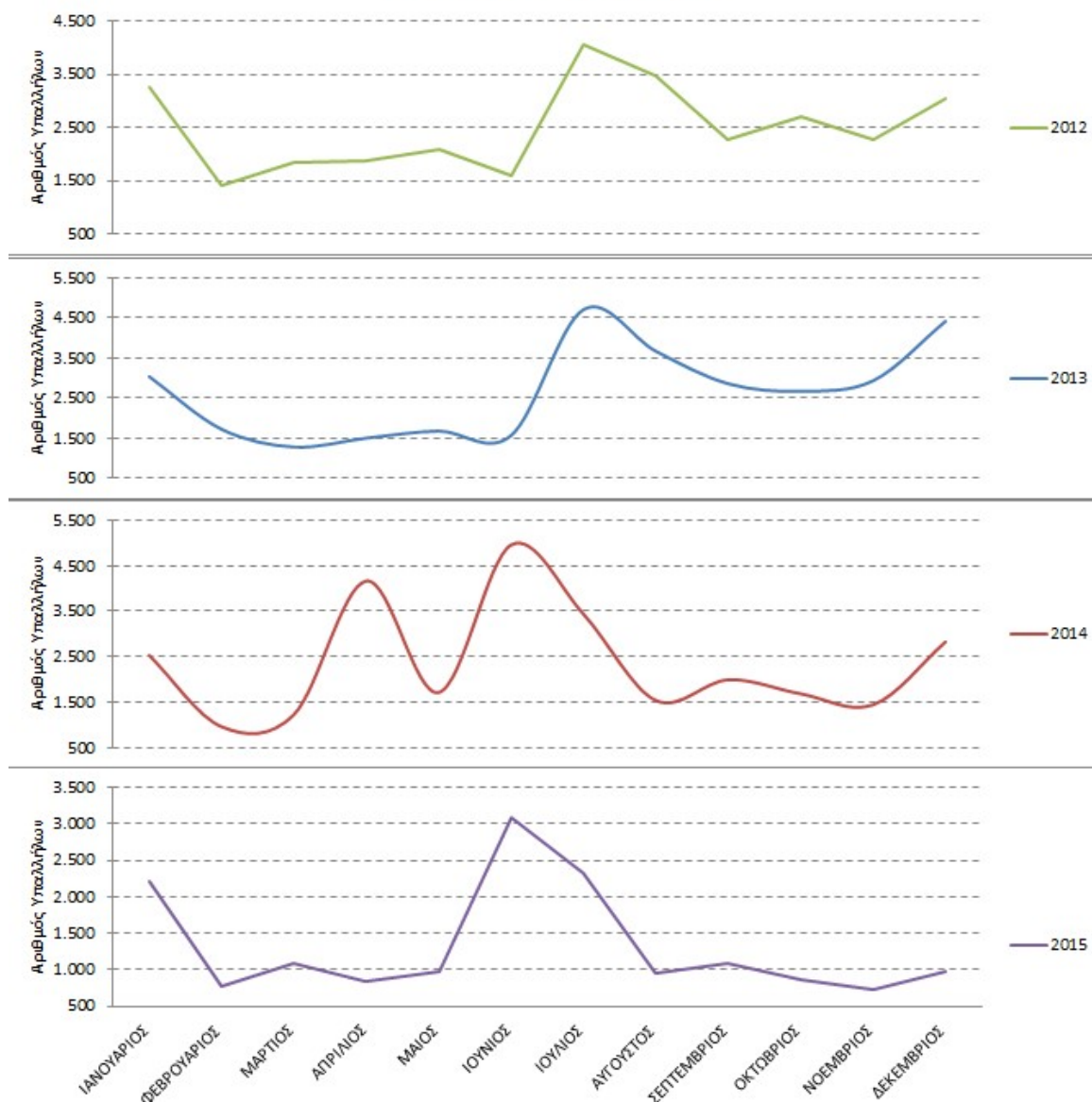
Αποχωρήσεις έτους	2012	2013	2014	2015
ΣΥΝΟΛΟ	29.982	32.072	28.469	15.925



3.2 Αποχωρήσεις ανά μήνα

ΜΗΝΑΣ	2012	2013	2014	2015
ΙΑΝΟΥΑΡΙΟΣ	3.271	3.040	2.529	2.217
ΦΕΒΡΟΥΑΡΙΟΣ	1.429	1.723	957	767
ΜΑΡΤΙΟΣ	1.832	1.279	1.228	1.096
ΑΠΡΙΛΙΟΣ	1.874	1.502	4.169	837
ΜΑΙΟΣ	2.079	1.678	1.713	983
ΙΟΥΝΙΟΣ	1.616	1.570	4.962	3.096
ΙΟΥΛΙΟΣ	4.066	4.717	3.435	2.318
ΑΥΓΟΥΣΤΟΣ	3.478	3.673	1.534	941
ΣΕΠΤΕΜΒΡΙΟΣ	2.268	2.861	1.993	1.097
ΟΚΤΩΒΡΙΟΣ	2.717	2.671	1.684	854
ΝΟΕΜΒΡΙΟΣ	2.279	2.936	1.439	737
ΔΕΚΕΜΒΡΙΟΣ	3.060	4.422	2.826	982
ΣΥΝΟΛΟ	29.969	32.072	28.469	15.925

Αποχωρήσεις ανά μήνα

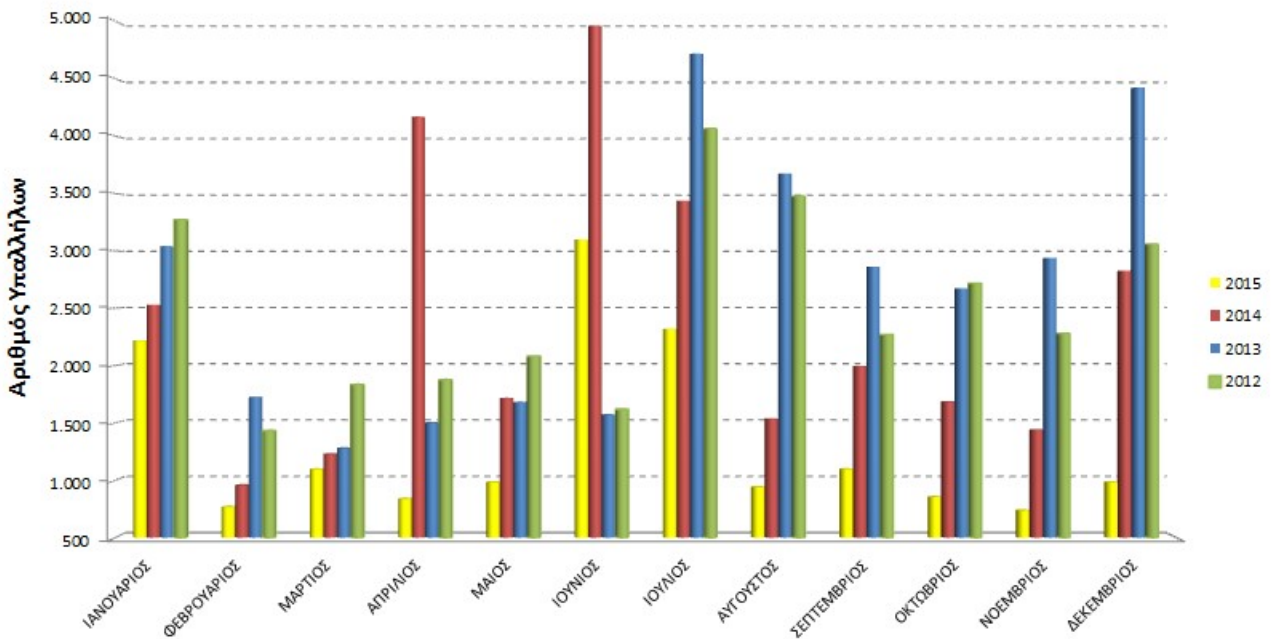


Τα έτη 2012 και 2014 παρουσιάζεται περιοδικότητα στις αποχωρήσεις και συγκεκριμένα αυξημένος αριθμός το δίμηνο Ιουλίου-Αυγούστου και στο τέλος του έτους. Η αύξηση τον Ιούλιο και Αύγουστο οφείλεται στις αποχωρήσεις των εκπαιδευτικών που βάσει του τότε θεσμικού πλαισίου, πραγματοποιούνταν αυτό το διάστημα. Η αύξηση στο τέλος του έτους οφείλεται στην συμπλήρωση ορίου ηλικίας και 35ετίας.

Το 2014, παρουσιάζεται αύξηση του αριθμού των αποχωρήσεων τον μήνα Απρίλιο (οφείλεται στις υποχρεωτικές αποχωρήσεις λόγω λήξης διαθεσιμότητας) και τον μήνα Ιούνιο λόγω των αποχωρήσεων των εκπαιδευτικών (αλλαγή του θεσμικού πλαισίου και αποχώρηση με την λήξη πλέον του σχολικού έτους). Η ίδια τάση ακολουθείται και το 2015 με αύξηση αποχωρήσεων των Ιούνιο και το τέλος του έτους.

Το 2015 δεν παρατηρείται αύξηση των αποχωρήσεων στο τέλος του έτους, γεγονός που μπορεί να ερμηνευτεί από την μείωση πλέον του προσωπικού που αποχωρεί αυτοδίκαια λόγω συμπλήρωσης ορίου ηλικίας.

Αποχωρήσεις 2012-2015 ανά μήνα

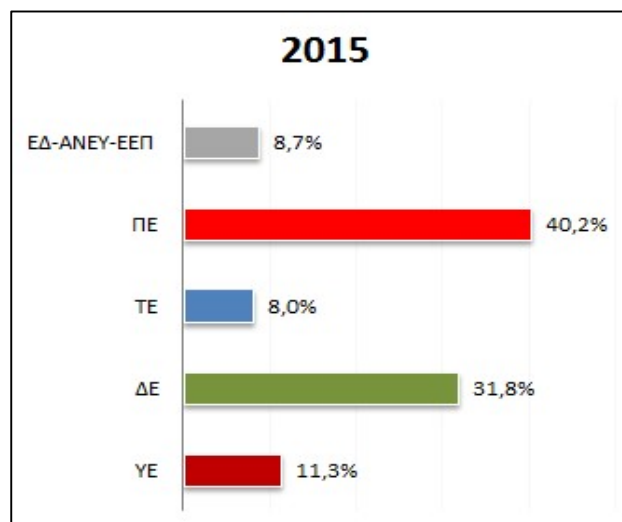


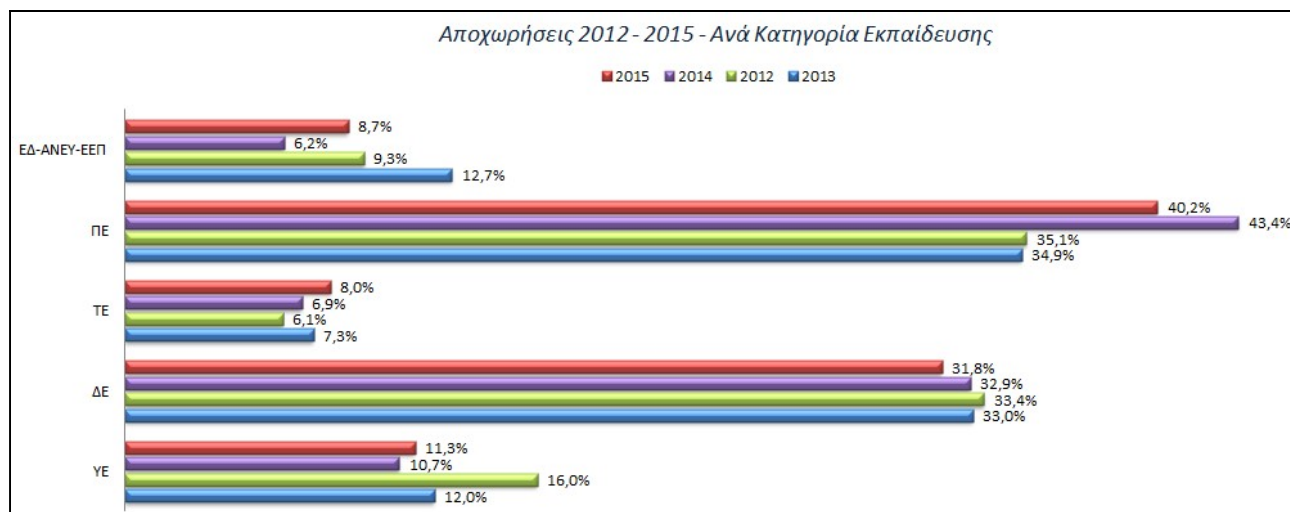
3.3 Αποχωρήσεις ανά κατηγορία εκπαίδευσης

ΚΑΤΗΓΟΡΙΑ ΕΚΠΑΙΔΕΥΣΗΣ	2012		2013		2014		2015	
	Αριθμός Αποχωρήσεων	Ποσοστό επί του συνόλου	Αριθμός Αποχωρήσεων	Ποσοστό επί του συνόλου	Αριθμός Αποχωρήσεων	Ποσοστό επί του συνόλου	Αριθμός Αποχωρήσεων	Ποσοστό επί του συνόλου
ΥΕ	4.808	16,0%	3.858	12,0%	3.034	10,7%	1.796	11,3%
ΔΕ	10.023	33,4%	10.589	33,0%	9.370	32,9%	5.068	31,8%
ΤΕ	1.834	6,1%	2.350	7,3%	1.961	6,9%	1.274	8,0%
ΠΕ	10.517	35,1%	11.199	34,9%	12.344	43,4%	6.403	40,2%
ΕΔ-ΑΝΕΥ-ΕΕΠ*	2.787	9,3%	4.076	12,7%	1.760	6,2%	1.384	8,7%
Σύνολο	29.969		32.072		28.469		15.925	

* Η κατηγορία αυτή αφορά το προσωπικό Ειδικών Θέσεων, το Ειδικό Επιστημονικό Προσωπικό και την επιλογή «Άνευ κατηγορίας εκπαίδευσης», και περιλαμβάνει στην συντριπτικής της πλειοψηφία ένστολο προσωπικό.

➤ Αποχωρήσεις ανά έτος και ανά κατηγορία εκπαίδευσης





Οι αποχωρήσεις των κατηγοριών εκπαίδευσης **Υποχρεωτικής Εκπαίδευσης και Δευτεροβάθμιας Εκπαίδευσης** ανήλθαν:

- ⇒ το 2012 σε 14.831 ή στο 49,5% του συνόλου των αποχωρήσεων του έτους
- ⇒ το 2013 σε 14.437 ή στο 45,0 % του συνόλου των αποχωρήσεων του έτους
- ⇒ το 2014 σε 12.404 ή στο 43,6% του συνόλου των αποχωρήσεων του έτους
- ⇒ το 2015 σε 6.864 ή στο 43,1% του συνόλου των αποχωρήσεων του έτους

Οι αποχωρήσεις των κατηγοριών εκπαίδευσης **Τεχνολογικής Εκπαίδευσης και Πανεπιστημιακής Εκπαίδευσης** ανήλθαν:

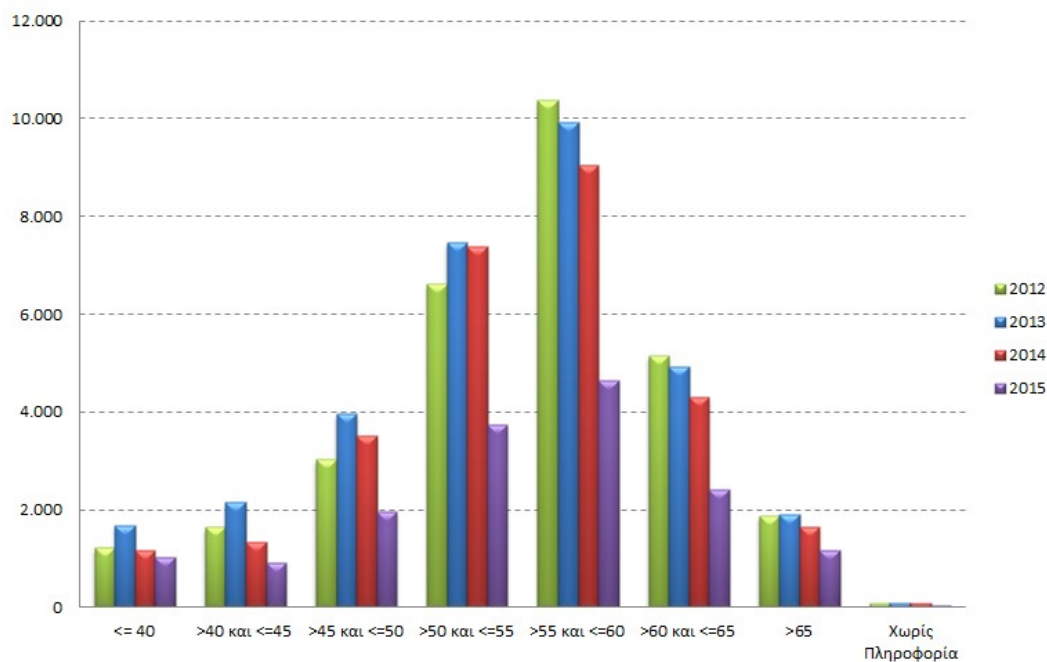
- ⇒ το 2012 σε 12.351 ή στο 41,2% του συνόλου των αποχωρήσεων του έτους
- ⇒ το 2013 ανήλθαν σε 13.549 ή στο 42,2 % του συνόλου των αποχωρήσεων του έτους
- ⇒ το 2014 σε 14.305 ή στο 50,2% του συνόλου των αποχωρήσεων του έτους
- ⇒ το 2015 σε 7.677 ή στο 48,2% του συνόλου των αποχωρήσεων του έτους

3.4 Αποχωρήσεις ανά ηλικία

⇒ Σύνολο υπαλλήλων που αποχώρησαν

ΗΛΙΚΙΑ	2012	2013	2014	2015
<= 40	1.211	1.671	1.173	1.021
>40 και <=45	1.645	2.152	1.333	919
>45 και <=50	3.021	3.957	3.503	1.961
>50 και <=55	6.617	7.457	7.383	3.742
>55 και <=60	10.389	9.939	9.046	4.652
>60 και <=65	5.142	4.915	4.297	2.409
>65	1.863	1.890	1.649	1.172
Χωρίς Πληροφορία	81	91	85	49
ΣΥΝΟΛΙΚΑ	29.969	32.072	28.469	15.925

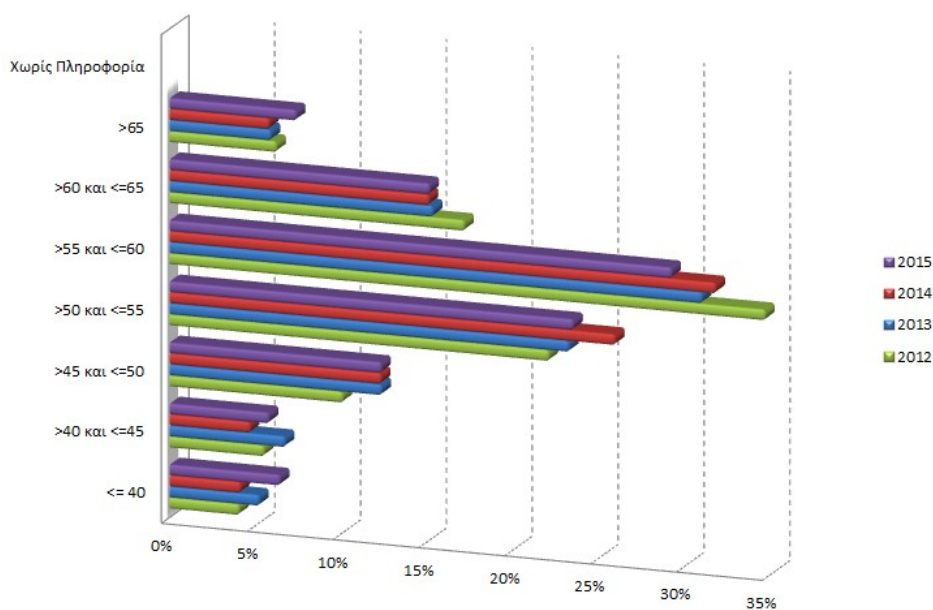
ΑΠΟΧΩΡΗΣΕΙΣ 2012-2015 ΑΝΑ ΗΛΙΚΙΑ



⇒ Ποσοστό επί του συνόλου των αποχωρήσεων του έτους

ΗΛΙΚΙΑ	2012	2013	2014	2015
<= 40	4%	5%	4%	6%
>40 και <=45	5%	7%	5%	6%
>45 και <=50	10%	12%	12%	12%
>50 και <=55	22%	23%	26%	23%
>55 και <=60	35%	31%	32%	29%
>60 και <=65	17%	15%	15%	15%
>65	6%	6%	6%	7%

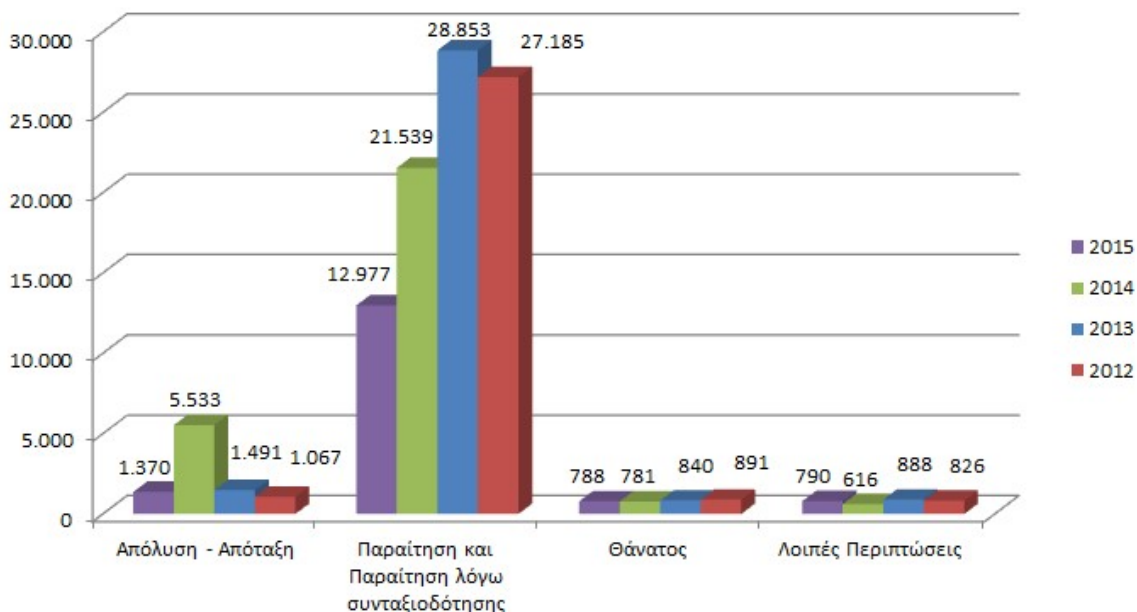
ΑΠΟΧΩΡΗΣΕΙΣ 2012-2015 ΑΝΑ ΗΛΙΚΙΑ - ΠΟΣΟΣΤΟ ΕΠΙ ΤΟΥ ΣΥΝΟΛΟΥ



⇒ Η μέση ηλικία αποχώρησης το 2015 ήταν τα 54,8 έναντι 55,3 έτη το 2014 και 54,7 το 2013

3.5 Αποχωρήσεις ανά αιτιολογία

Λόγος Αποχώρησης	2012	2013	2014	2015
Απόλυση - Απόταξη	1.067	1.491	5.533	1.370
Παραίτηση και Παραίτηση λόγω συνταξιοδότησης	27.185	28.853	21.539	12.977
Θάνατος	891	840	781	788
Λοιπές Περιπτώσεις	826	888	616	790
ΣΥΝΟΛΟ	29.969	32.072	28.469	15.925



Η κατηγορία «Απόλυση-Απόταξη» περιλαμβάνει τις εξής αιτιολογίες αποχώρησης:

Απόλυση - Απόταξη
Απόλυση για σωματική ή πνευματική ανικανότητα
Απόλυση λόγω ακαταλληλότητας κατά το άρθρο 95 του Υπαλληλικού Κώδικα
Απόλυση λόγω ανάκλησης διορισμού
Απόλυση λόγω επιβολής της ποινής οριστικής παύσης
Απόλυση λόγω καταγγελίας σύμβασης εργασίας
Απόταξη
Αυτεπάγγελτη αποστρατεία με πρωτοβουλία της Υπηρεσίας
Αυτοδίκαιη έκπτωση λόγω ποινικής καταδίκης
Λόγω απορριπτικής δικαστικής απόφασης
Λύση υπαλληλικής σχέσης λόγω λήξης διαθεσιμότητας

Η κατηγορία «Παραίτηση και Παραίτηση λόγω συνταξιοδότησης» περιλαμβάνει τις εξής αιτιολογίες αποχώρησης:

Παραίτηση και Παραίτηση λόγω συνταξιοδότησης
Παραίτηση
Παραίτηση λόγω συνταξιοδότησης
Απόλυση λόγω συμπλήρωσης ορίου ηλικίας και τριακονταπενταετίας ή ανώτατου ορίου ηλικίας

3.6 Αποχωρήσεις ανά Κατηγορία Φορέα

⇒ Αποχωρήσεις 2015 ανά κατηγορία φορέα, ως ποσοστό επί του συνόλου των αποχωρήσεων και ως ποσοστό επί του συνόλου των υπαλλήλων

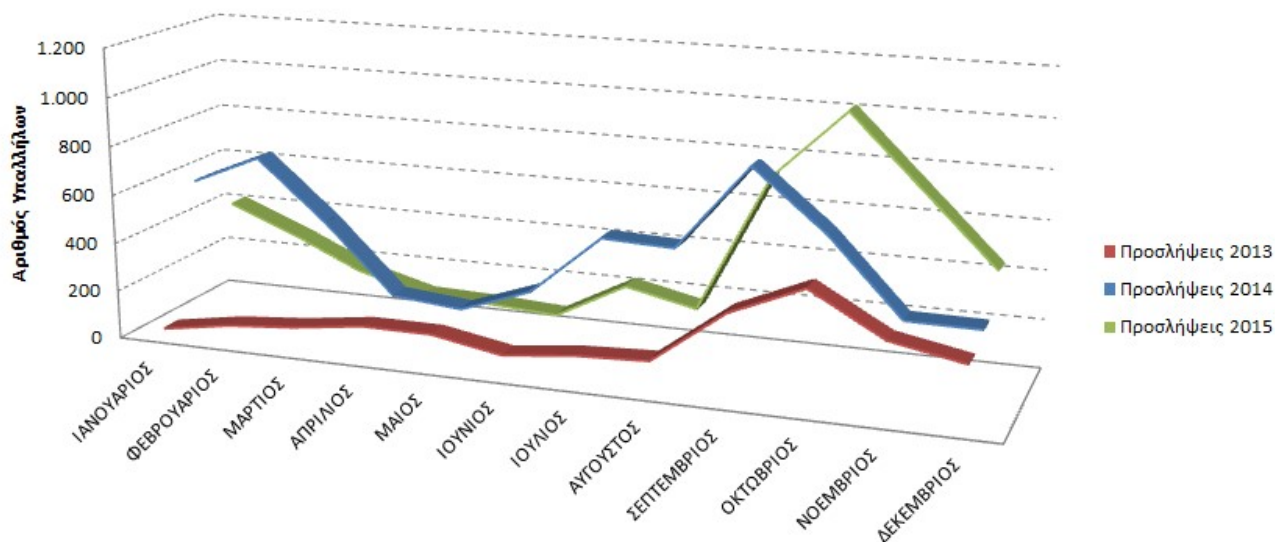
ΚΑΤΗΓΟΡΙΑ ΦΟΡΕΑ	ΣΥΝΟΛΟ ΤΑΚΤΙΚΟΥ ΠΡΟΣΩΠΙΚΟΥ - 31/12/2015	Αποχωρήσεις 2015	% επί του συνόλου των αποχωρήσεων	2015 - % προσωπικού που αποχώρησε
ΑΝΕΞΑΡΤΗΤΕΣ ΑΡΧΕΣ	1.688	65	0,4%	3,9%
ΑΠΟΚΕΝΤΡΩΜΕΝΕΣ ΔΙΟΙΚΗΣΕΙΣ	6.790	245	1,5%	3,6%
ΒΟΥΛΗ	1182	14	0,1%	1,2%
Γ.Γ. ΕΝΗΜΕΡΩΣΗΣ ΚΑΙ ΕΠΙΚΟΙΝΩΝΙΑΣ / Γ. Γ. ΜΕΣΩΝ ΕΝΗΜΕΡΩΣΗΣ	410	19	0,1%	4,6%
ΚΥΒΕΡΝΗΤΙΚΟΙ - ΠΟΛΙΤΕΙΑΚΟΙ ΦΟΡΕΙΣ	117	4	0,0%	3,4%
ΟΤΑ	82556	2985	18,7%	3,6%
ΥΠΟΥΡΓΕΙΟ ΑΓΡΟΤΙΚΗΣ ΑΝΑΠΤΥΞΗΣ ΚΑΙ ΤΡΟΦΙΜΩΝ	2.080	12	0,1%	0,6%
ΥΠΟΥΡΓΕΙΟ ΔΙΚΑΙΟΣΥΝΗΣ, ΔΙΑΦΑΝΕΙΑΣ ΚΑΙ ΑΝΘΡΩΠΙΝΩΝ ΔΙΚΑΙΩΜΑΤΩΝ	15.800	394	2,5%	2,5%
ΥΠΟΥΡΓΕΙΟ ΕΘΝΙΚΗΣ ΑΜΥΝΑΣ	86.639	1.646	10,3%	1,9%
ΥΠΟΥΡΓΕΙΟ ΕΞΩΤΕΡΙΚΩΝ	1882	97	0,6%	5,2%
ΥΠΟΥΡΓΕΙΟ ΕΣΩΤΕΡΙΚΩΝ ΚΑΙ ΔΙΟΙΚΗΤΙΚΗΣ ΑΝΑΣΥΓΚΡΟΤΗΣΗΣ	64.899	873	5,5%	1,3%
ΥΠΟΥΡΓΕΙΟ ΝΑΥΤΙΛΙΑΣ ΚΑΙ ΝΗΣΙΩΤΙΚΗΣ ΠΟΛΙΤΙΚΗΣ	8.057	99	0,6%	1,2%
ΥΠΟΥΡΓΕΙΟ ΟΙΚΟΝΟΜΙΑΣ, ΑΝΑΠΤΥΞΗΣ ΚΑΙ ΤΟΥΡΙΣΜΟΥ	2.399	118	0,7%	4,9%
ΥΠΟΥΡΓΕΙΟ ΟΙΚΟΝΟΜΙΚΩΝ	15249	861	5,4%	5,6%
ΥΠΟΥΡΓΕΙΟ ΠΑΙΔΕΙΑΣ, ΕΡΕΥΝΑΣ ΚΑΙ ΘΡΗΣΚΕΥΜΑΤΩΝ	170.520	4.742	29,8%	2,8%
ΥΠΟΥΡΓΕΙΟ ΠΕΡΙΒΑΛΛΟΝΤΟΣ ΚΑΙ ΕΝΕΡΓΕΙΑΣ	819	108	0,7%	13,2%
ΥΠΟΥΡΓΕΙΟ ΠΟΛΙΤΙΣΜΟΥ ΚΑΙ ΑΘΛΗΤΙΣΜΟΥ	7.159	58	0,4%	0,8%
ΥΠΟΥΡΓΕΙΟ ΥΓΕΙΑΣ	77679	2775	17,4%	3,6%
ΥΠΟΥΡΓΕΙΟ ΥΠΟΔΟΜΩΝ, ΜΕΤΑΦΟΡΩΝ ΚΑΙ ΔΙΚΤΥΩΝ	4.498	152	1,0%	3,4%
ΥΠΟΥΡΓΕΙΟ ΕΡΓΑΣΙΑΣ, ΚΟΙΝΩΝΙΚΗΣ ΑΣΦΑΛΙΣΗΣ ΚΑΙ ΚΟΙΝΩΝΙΚΗΣ ΑΛΛΗΛΕΓΥΗΣ	16.490	658	4,1%	4,0%
ΣΥΝΟΛΙΚΑ	566.913	15.925		

4. Ανάλυση προσλήψεων

4.1 Προσλήψεις ανά μήνα

ΜΗΝΑΣ	Προσλήψεις 2013	Προσλήψεις 2014	Προσλήψεις 2015
ΙΑΝΟΥΑΡΙΟΣ	28	583	416
ΦΕΒΡΟΥΑΡΙΟΣ	74	705	303
ΜΑΡΤΙΟΣ	98	460	174
ΑΠΡΙΛΙΟΣ	135	178	97
ΜΑΙΟΣ	134	151	88
ΙΟΥΝΙΟΣ	82	254	71
ΙΟΥΛΙΟΣ	114	503	224
ΑΥΓΟΥΣΤΟΣ	127	491	160
ΣΕΠΤΕΜΒΡΙΟΣ	348	839	732
ΟΚΤΩΒΡΙΟΣ	473	600	1.013
ΝΟΕΜΒΡΙΟΣ	307	294	724
ΔΕΚΕΜΒΡΙΟΣ	250	291	435
ΣΥΝΟΛΟ	2.170	5.349	4.437

Προσλήψεις 2013 - 2015 ανά μήνα

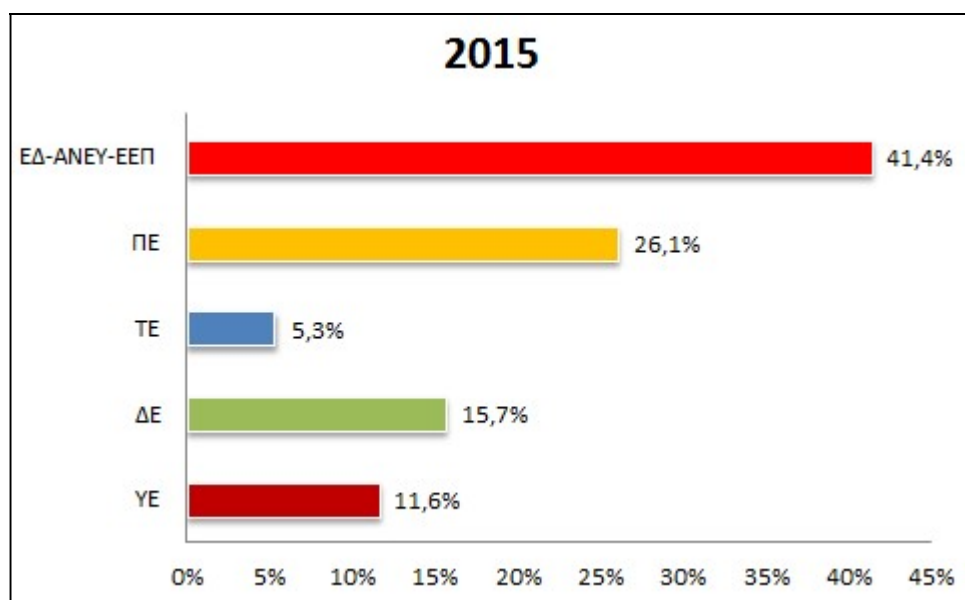


⇒ Οι αυξημένες προσλήψεις τους μήνες Σεπτέμβριο και Οκτώβριο οφείλονται στην είσοδο σπουδαστών στις στρατιωτικές σχολές.

4.2 Προσλήψεις ανά Κατηγορία Εκπαίδευσης

ΚΑΤΗΓΟΡΙΑ ΕΚΠΑΙΔΕΥΣΗΣ	2013		2014		2015	
	Αριθμός Προσλήψεων	Ποσοστό επί του συνόλου	Αριθμός Προσλήψεων	Ποσοστό επί του συνόλου	Αριθμός Προσλήψεων	Ποσοστό επί του συνόλου
ΥΕ	182	8,4%	374	7,0%	515	11,6%
ΔΕ	489	22,5%	1.515	28,3%	695	15,7%
ΤΕ	89	4,1%	328	6,1%	235	5,3%
ΠΕ	738	34,0%	1.877	35,1%	1.156	26,1%
ΕΔ-ΑΝΕΥ-ΕΕΠ *	672	31,0%	1.255	23,5%	1.836	41,4%
Συνολικά	2.170		5.349		4.437	

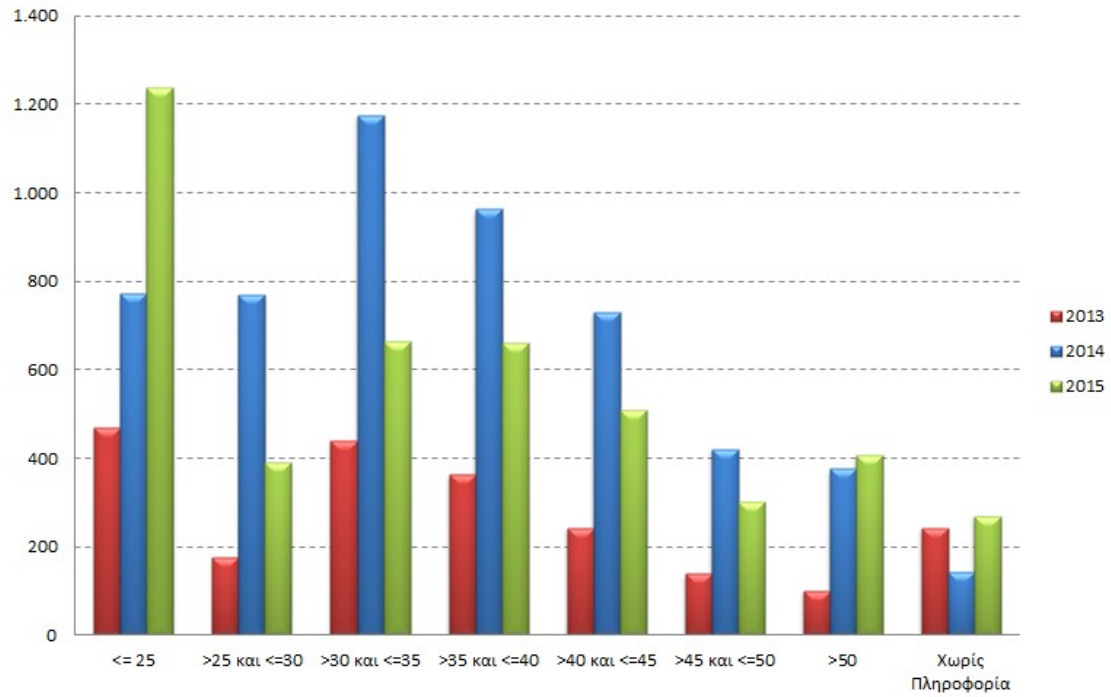
* Η κατηγορία αυτή αφορά το προσωπικό Ειδικών Θέσεων, το Ειδικό Επιστημονικό Προσωπικό και την επιλογή «Άνευ κατηγορίας εκπαίδευσης», και περιλαμβάνει στην συντριπτική της πλειοψηφία ένστολο προσωπικό.



4.3 Προσλήψεις ανά Ηλικία

ΗΛΙΚΙΑ	2013	2014	2015
<= 25	468	771	1.237
>25 και <=30	177	770	391
>30 και <=35	438	1.176	665
>35 και <=40	363	962	659
>40 και <=45	242	731	508
>45 και <=50	139	421	302
>50	100	376	406
Χωρίς Πληροφορία	243	142	269
ΣΥΝΟΛΙΚΑ	2.170	5.349	4.437

ΠΡΟΣΛΗΨΕΙΣ 2013 & 2015 ΑΝΑ ΗΛΙΚΙΑ



4.4 Προσλήψεις ανά Κατηγορία Φορέα

Κατηγορία Φορέα	Προσλήψεις 2013	% Επί του Συνόλου	Προσλήψεις 2014	% Επί του Συνόλου	Προσλήψεις 2015	% Επί του Συνόλου
ΑΝΕΞΑΡΤΗΤΕΣ ΑΡΧΕΣ	19	0,9%	19	0,4%	23	0,5%
ΑΠΟΚΕΝΤΡΩΜΕΝΕΣ ΔΙΟΙΚΗΣΕΙΣ	6	0,3%	22	0,4%	61	1,4%
ΑΡΓΙΑ Ή ΔΙΑΘΕΣΙΜΟΤΗΤΑ			30	0,6%		
ΒΟΥΛΗ	14	0,6%		0,0%	8	0,2%
ΚΥΒΕΡΝΗΤΙΚΟΙ - ΠΟΛΙΤΕΙΑΚΟΙ ΦΟΡΕΙΣ		0,0%	1	0,0%	6	0,1%
ΟΤΑ	418	19,2%	1.170	21,9%	1.080	24,3%
ΥΠΟΥΡΓΕΙΟ ΑΓΡΟΤΙΚΗΣ ΑΝΑΠΤΥΞΗΣ ΚΑΙ ΤΡΟΦΙΜΩΝ	8	0,4%	18	0,3%	13	0,3%
ΥΠΟΥΡΓΕΙΟ ΔΙΚΑΙΟΣΥΝΗΣ, ΔΙΑΦΑΝΕΙΑΣ ΚΑΙ ΑΝΘΡΩΠΙΝΩΝ ΔΙΚΑΙΩΜΑΤΩΝ	185	8,5%	388	7,3%	320	7,2%
ΥΠΟΥΡΓΕΙΟ ΕΘΝΙΚΗΣ ΑΜΥΝΑΣ	618	28,5%	855	16,0%	898	20,2%
ΥΠΟΥΡΓΕΙΟ ΕΞΩΤΕΡΙΚΩΝ	21	1,0%	11	0,2%	16	0,4%
ΥΠΟΥΡΓΕΙΟ ΕΣΩΤΕΡΙΚΩΝ ΚΑΙ ΔΙΟΙΚΗΤΙΚΗΣ ΑΝΑΣΥΓΚΡΟΤΗΣΗΣ	138	6,4%	754	14,1%	649	14,6%
ΥΠΟΥΡΓΕΙΟ ΝΑΥΤΙΛΙΑΣ ΚΑΙ ΝΗΣΙΩΤΙΚΗΣ ΠΟΛΙΤΙΚΗΣ	2	0,1%	75	1,4%	160	3,6%
ΥΠΟΥΡΓΕΙΟ ΟΙΚΟΝΟΜΙΑΣ, ΑΝΑΠΤΥΞΗΣ ΚΑΙ ΤΟΥΡΙΣΜΟΥ	4	0,2%	5	0,1%	40	0,9%
ΥΠΟΥΡΓΕΙΟ ΟΙΚΟΝΟΜΙΚΩΝ	76	3,5%	197	3,7%	312	7,0%
ΥΠΟΥΡΓΕΙΟ ΠΑΙΔΕΙΑΣ, ΕΡΕΥΝΑΣ ΚΑΙ ΘΡΗΣΚΕΥΜΑΤΩΝ	213	9,8%	884	16,5%	265	6,0%
ΥΠΟΥΡΓΕΙΟ ΠΕΡΙΒΑΛΛΟΝΤΟΣ ΚΑΙ ΕΝΕΡΓΕΙΑΣ		0,0%	4	0,1%	42	0,9%
ΥΠΟΥΡΓΕΙΟ ΠΟΛΙΤΙΣΜΟΥ ΚΑΙ ΑΘΛΗΤΙΣΜΟΥ	1	0,0%	22	0,4%	26	0,6%
ΥΠΟΥΡΓΕΙΟ ΥΓΕΙΑΣ	220	10,1%	286	5,3%	382	8,6%
ΥΠΟΥΡΓΕΙΟ ΥΠΟΔΟΜΩΝ, ΜΕΤΑΦΟΡΩΝ ΚΑΙ ΔΙΚΤΥΩΝ	1	0,0%	26	0,5%	7	0,2%
ΥΠΟΥΡΓΕΙΟ ΕΡΓΑΣΙΑΣ, ΚΟΙΝΩΝΙΚΗΣ ΑΣΦΑΛΙΣΗΣ ΚΑΙ ΚΟΙΝΩΝΙΚΗΣ ΑΛΛΗΛΕΓΓΥΗΣ	226	10,4%	582	10,9%	129	2,9%
ΣΥΝΟΛΙΚΑ	2.170		5.349		4.437	



ΕΛΛΗΝΙΚΗ ΔΗΜΟΚΡΑΤΙΑ

Υπουργείο Εσωτερικών και Διοικητικής Ανασυγκρότησης
Διοικητική Ανασυγκρότηση και Ηλεκτρονική Διακυβέρνηση

Μητρώο Ανθρώπινου Δυναμικού Ελληνικού Δημοσίου (Απογραφή)