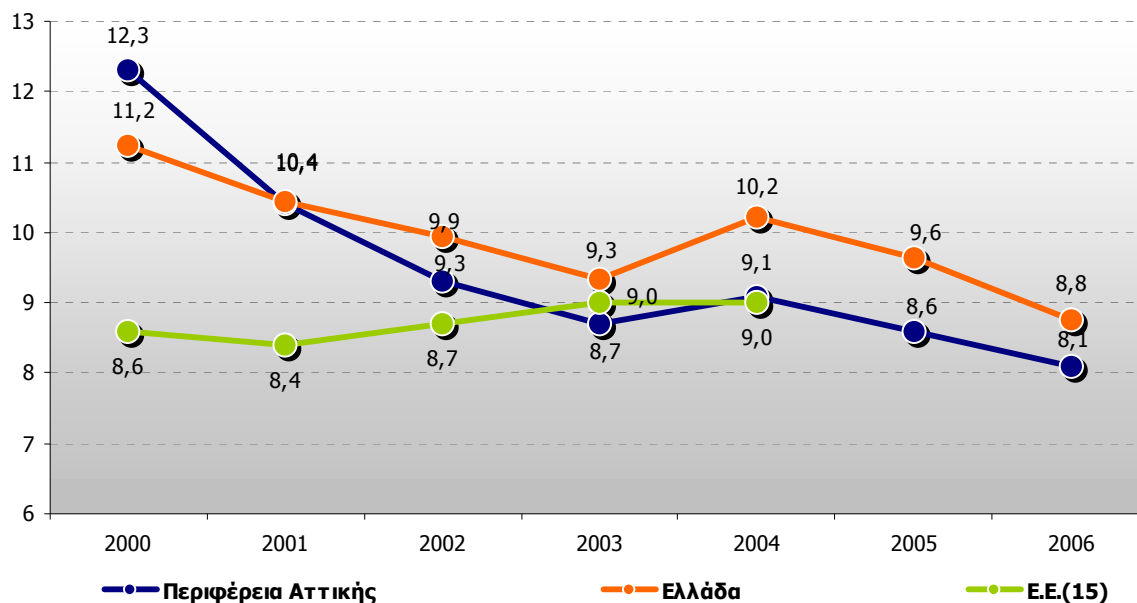
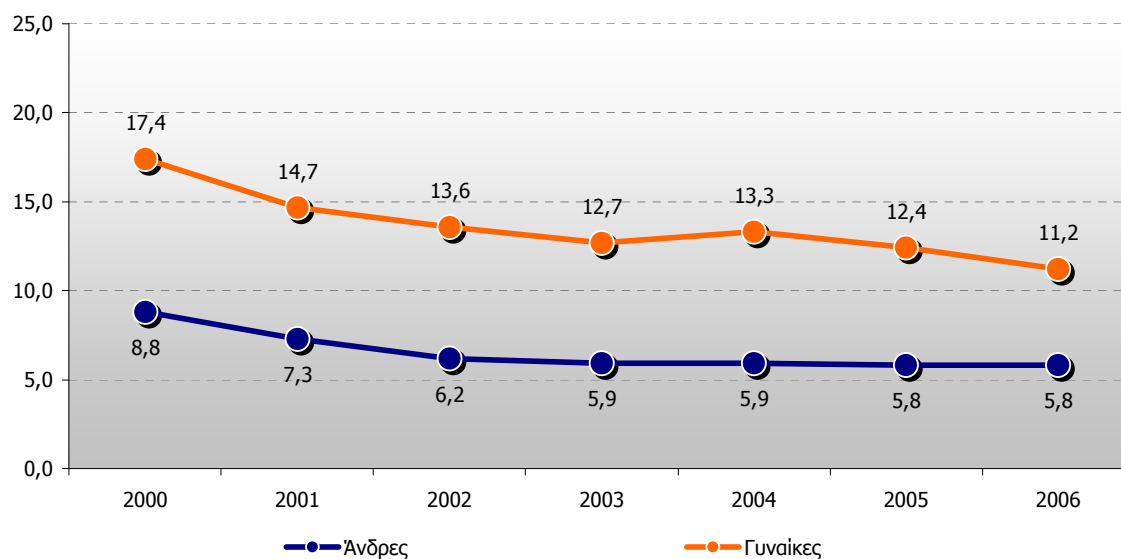


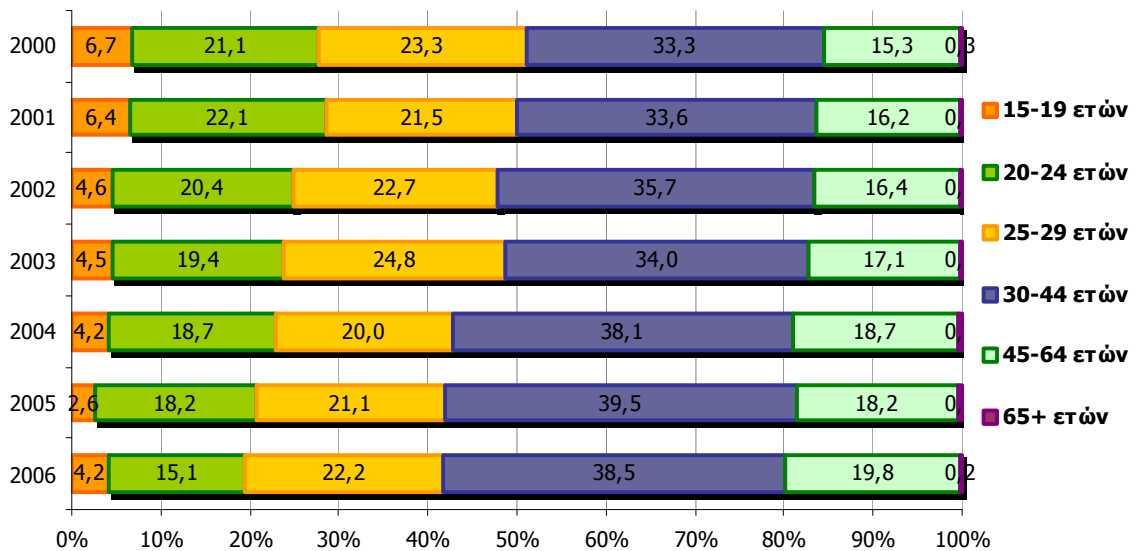
ΠΑΡΑΡΤΗΜΑ

Σύγκριση ποσοστού (%) ανεργίας της περιφέρειας Αττικής, χώρας και Ευρωπαϊκής Ένωσης



Σύγκριση ποσοστού (%) ανεργίας μεταξύ ανδρών και γυναικών στην Περιφέρεια Αττικής



Ποσοστιαία (%) κατανομή των ανέργων κατά ηλικιακή κατηγορία (Περιφέρεια Αττικής)

Ποσοστιαία (%) κατανομή των ανέργων κατά εκπαιδευτικό επίπεδο (Περιφέρεια Αττικής)

Εκπαιδευτικό Επίπεδο	Έτη						
	2000	2001	2002	2003	2004	2005	2006
Σύνολο	100,0	100,0	100,0	100,0	100,0	100,0	100,0
Διδακτορικό ή Μεταπτυχιακός τίτλος	0,6	0,9	1,2	1	1,7	2,3	1,8
Πτυχίο Ανωτάτων Σχολών	11,2	11	12,6	13,5	15,5	16,1	14,7
Πτυχίο Ανώτερης Τ.Ε.Ε.	19,4	18,3	18,7	20,8	22,4	22,7	25,1
Απολυτήριο Μέσης Εκπαίδευσης	39,3	38,7	37,9	37,5	34,3	34,7	35,6
Απολυτήριο 3-ταξ Μέσης Εκπαίδευσης	12,1	13,9	13,3	12,3	10,9	12	10,8
Απολυτήριο Δημοτικού	16,3	16,6	15,1	14,7	14,7	11,7	11,6
Μερικές τάξεις Δημοτικού	0,3	0,5	0,6	0,2	0,5	0,4	0,3
Δεν πήγε καθόλου σχολείο	0,2	0,1	0,3	0,1	-	-	0,1

Πηγή: ΕΣΥΕ, Έρευνα Εργατικού Δυναμικού 2000-2006 (Β' τρίμηνο) – Επεξεργασία: DATA RC

Οι «νέοι» άνεργοι στο σύνολο των ανέργων κατά φύλο (Περιφέρεια Αττικής)

Έτη	Σύνολο			Άνδρες			Γυναίκες		
	Σύνολο Ανέργων	«Νέοι» Άνεργοι	Ποσοστό (%)	Σύνολο Ανέργων	«Νέοι» Άνεργοι	Ποσοστό (%)	Σύνολο Ανέργων	«Νέοι» Άνεργοι	Ποσοστό (%)
2000	201.869	80.503	39,9	84.382	29.794	35,3	117.486	50.709	43,2
2001	170.145	69.494	40,8	70.370	25.496	36,2	99.772	43.999	44,1
2002	155.998	56.216	36,0	60.975	20.807	34,1	95.023	35.408	37,3
2003	147.459	55.051	37,3	58.575	21.525	36,7	88.885	33.525	37,7
2004	161.275	55.450	34,4	60.909	19.540	32,1	100.366	35.910	35,8
2005	153.045	47.683	31,2	59.852	15.382	25,7	93.193	32.301	34,7
2006	147.089	39.597	26,9	60.183	15.373	25,5	86.906	24.224	27,9

Πηγή: ΕΣΥΕ, Έρευνα Εργατικού Δυναμικού 2000-2006 (Β' τρίμηνο) – Επεξεργασία: DATA RC

Σύγκριση ποσοστού μακροχρόνιας ανεργίας στην Περιφέρεια Αττικής και στη χώρα

Έτη	Περιφέρεια Αττικής			Ελλάδα		
	Σύνολο Ανέργων	Μακροχρόνια Άνεργοι	Ποσοστό (%)	Σύνολο Ανέργων	Μακροχρόνια Άνεργοι	Ποσοστό (%)
2000	201.869	115.720	57,3	519.334	302.972	58,3
2001	170.145	95.267	56,0	478.399	259.557	54,3
2002	155.998	85.883	55,1	462.054	253.838	54,9
2003	147.459	86.230	58,5	441.833	257.819	58,4
2004	161.275	85.466	53,0	493.018	278.151	56,4
2005	153.045	84.289	55,1	466.857	261.563	56,0
2006	147.089	84.808	57,7	427.410	245.860	57,5

Πηγή: ΕΣΥΕ, Έρευνα Εργατικού Δυναμικού 2000-2006 (Β' τρίμηνο) – Επεξεργασία: DATA RC